

お薬を受け取るまでの流れ

診療所

診 察

会計（薬代は含みません。）

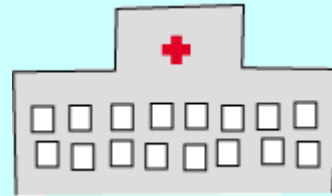
処方せん受取

薬 局

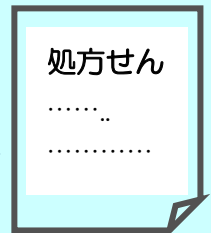
処方せん提出

会計（薬代など）

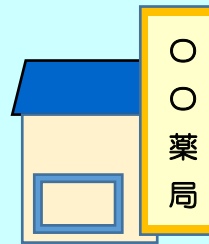
薬を受け取る



診療所から
処方せん発行



処方せんを、
調剤薬局へ持って行く



処方せんを出す



会計をして、
薬を受け取る

※ 処方せんの有効期限は発行日を含めて
4日間（土、日、祝日を含む）です。

※ 「保険薬局」「保険調剤」「処方せん受付」
などの表示がある薬局であれば、全国
どこでも院外処方せんでお薬を受け取
れます。