

まち・ひと・しごと創生総合戦略(H27-H31)

評価基準	A	目標達成
	B	基準値超
	C	A、B以外
	NA	その他(評価できない)

評価27	評価28	評価29	評価30
7	10	11	10
20	18	12	11
20	19	24	24
1	1	1	3

1. 基本目標で定める数値目標

基本目標	指標項目	目標値	単位	基準値	27年度	28年度	29年度	30年度	評価27	評価28	評価29	評価30
1 八幡平市の特性を活かした、生きがいを感じる働く場の創造	製造業製造品出荷額	3,000	千万円	2,735	2,828	3,438	3,256	公表前	B	A	A	NA
	農業純生産額(H26から農業総生産額)	6,295	百万円	6,121	公表無	公表無	公表無	公表無	NA	NA	NA	NA
	法人市民税額	210	百万円	194	190	204	202	191	C	B	B	C
2 八幡平市の豊かな自然や絆を活かし、新たな人が流入する流れを創る	観光入込客数	2,500	千人回	2,354	1,756	1,789	1,814	1,946	C	C	C	C
	観光等宿泊者数	460	千人回	440	489	450	503	533	A	B	A	A
	転入率(人口千人当たり)	24.00	人	20.57	18.76	19.31	19.00	20.94	C	C	C	B
3 八幡平市の地で縁を結び、次世代の成長と笑顔を育む	出生数	146	人	131	142	145	124	121	B	B	C	C
	合計特殊出生率	1.46		1.31	1.40	1.41	1.40	未	B	B	B	NA
4 各地域の元気を活かしたコンパクトなまちづくりにより持続性を高める	福祉ボランティア団体登録会員数	600	人	483	481	504	481	453	C	B	C	C
	NPO法人	13	団体	11	11	10	10	10	B	C	C	C
	コミュニティバス利用者数	52	千人	50	48.8	48.5	45.2	42	C	C	C	C
	JR花輪線市内有人駅1日当たり乗車人員	339	人	339	329	298	300	315	C	C	C	C

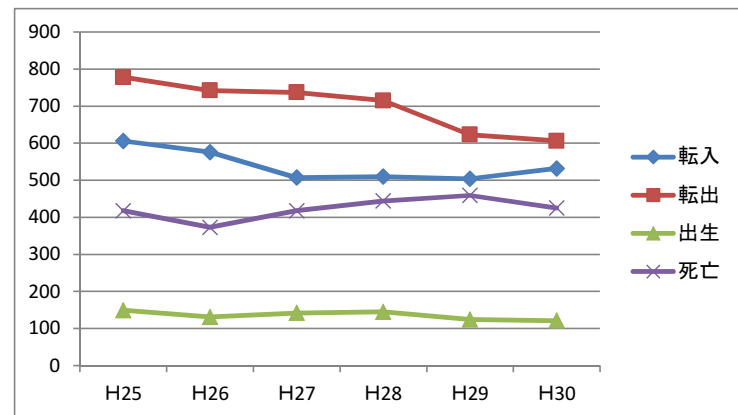
2. 施策(プロジェクト)で定める重要業績評価指標(KPI)

基本目標ごとのプロジェクト	指標項目	目標値	単位	基準値	27年度	28年度	29年度	30年度	評価27	評価28	評価29	評価30
① 農と輝のブランド強化プロジェクト	企業誘致による企業立地数	31	社	28	27	27	27	27	C	C	C	C
	企業立地による雇用者数	1,150	人	1,098	1,092	1,084	1,067	1,110	C	C	C	B
	起業件数	3	件	—	0	1	3	5	C	B	A	A
	新規就農者数	累計35人	人	—	32	37	42	44	B	A	A	A
	りんどう(切花)販売額	1,300	百万円	1,067	1,150	1,102	1,048	1,144	B	B	C	B
	ほうれんそう販売額	500	百万円	424	448	441	369	337	B	B	C	C
	UIターン相談件数	100	件	40	45	41	66	63	B	B	B	B
② 大学連携による産業・雇用・人材強化プロジェクト	大学連携による市内企業との共同研究件数	3	件	0	0	2	1	3	B	B	B	A
	平館高等学校の生徒数	249	人	249	272	264	249	261	A	A	A	A
	平館高等学校生徒県内就職率	90	%	89.5	89.1	90.9	92.7	80.00	B	A	A	C
③ 地熱エネルギーを活かした地域活性化プロジェクト	プロジェクトによる雇用の創出	累計17人	人	—	0	0	0	0	B	B	B	C
	地熱インフラ利用事業件数	722	施設	718	741	741	709	707	A	A	C	C
④ 農と輝の職場アピールプロジェクト	学習プログラムの企画・実施件数	2	件	—	2	0	1	1	A	B	B	B
⑤ 健康リゾート強化プロジェクト	健康食等の滞在型観光パッケージ事業の企画・実施件数	2	件	—	0	0	0	1	C	C	C	B
⑥ 広域スポーツイベント・合宿の拠点づくりプロジェクト	スポーツ関係宿泊者数	33,000	人	29,812	26,191	41,670	18,283	16,325	C	A	C	C
	スポーツ関係大会開催数	10	回	6	9	9	11	12	A	A	A	A
⑦ 観光客もてなし体制強化プロジェクト	外国人観光客数	32,000	人回	22,364	28,448	34,870	71,166	81,366	B	A	A	A
	市内インターチェンジ利用台数	1,900	千台	1,774	1,743	1,714	1,781	1,754	C	C	B	C
⑧ 観光マネジメント体制強化(日本版DMO)による教育旅行活性化プロジェクト	教育旅行客数	30,000	人	28,511	28,562	20,317	20,630	21,213	B	C	C	C
	教育旅行受入校数	280	校	263	254	261	280	184	C	C	A	C
⑨ 生涯活躍のまち(日本版CCRC)構想プロジェクト	移住者数	累計60人	人	—	2	10	10	10	B	B	B	C
	お試し居住参加者数	累計120人	人	—	46	295	334	448	B	A	A	A
	雇用創出数	8	人	—	5	5	5	5	B	B	B	B
⑩ 若者等の定住促進プロジェクト	市定住交流サイトアクセス数	3,000	件	2,360	3,044	1,975	1,971	2,777	A	C	C	B
	市外からの通勤者の転入者数	30	人	—	—	—	—	—	C	C	C	C
⑪ 子育て支援サポートプロジェクト	保育所待機児童数	6	人	0	25	22	40	29	C	C	C	C
⑫ 出会い・縁づくりサポートプロジェクト	出会い、お見合い集団イベント参加者数	120	人	90	81	51	71	61	C	C	C	C
	イベントを通じた婚姻組数	3	組	1	1	1	0	1	B	B	C	B
⑬ 地域拠点(小さな拠点)等活性化プロジェクト	JR花輪線大更駅1日当たり乗車人員	275	人	275	269	247	250	267	C	C	C	C
	広域生活路線バス(県北バス)利用者数	350	千人	348	342	336	307	323	C	C	C	C
⑭ 自然の恵みと共生する資源循環型まちづくりプロジェクト	再生可能エネルギー発電量	48,368	kw	41,270	41,270	41,270	41,270	48,856	B	B	B	A
⑮ 八幡平市全国プロモーションプロジェクト	市ホームページページビュー数	135	万件	134	120	118	110	109	C	C	C	C
	動画視聴回数	35	万回	25	55	100	122	201	A	A	A	A
⑯ 協働のまちづくり活性化プロジェクト	地域計画策定数	12	地域	4	11	11	11	11	B	B	B	B
	コミュニティセンター利用者数	146	千人	121	118	118	115	105	C	C	C	C
⑰ 盛岡広域連携強化プロジェクト	広域連携事業数	61	事業	32	32	47	49	50	B	B	B	B

資料 1-2

【表1】人口ビジョン P5, P7, P13関係 自然増減と社会増減の推移

	H25	H26	H27	H28	H29	H30
転入	606	576	507	510	504	532
転出	778	742	737	715	623	606
出生	149	131	142	145	124	121
死亡	418	373	418	444	459	425
社会増減	△ 172	△ 166	△ 230	△ 205	△ 119	△ 74
自然増減	△ 269	△ 242	△ 276	△ 299	△ 335	△ 304
総人口	27,323	26,913	26,401	25,861	25,411	25,055
	(2013年)	(2014年)	(2015年)	(2016年)	(2017年)	(2018年)



出典：岩手県人口移動報告年報により本市作成

【表2】人口ビジョン P9【参考1】関係 15～39歳男性・女性人口の推移

	平成12年 (2000年)	平成17年 (2005年)	平成21年 (2009年)	平成22年 (2010年)	平成23年 (2011年)	平成24年 (2012年)	平成25年 (2013年)	平成26年 (2014年)	平成27年 (2015年)	平成28年 (2016年)	平成29年 (2017年)	平成30年 (2018年)
総人口	32,485	31,079	29,115	28,680	28,266	27,774	27,323	26,913	26,401	25,861	25,411	25,055
女性	4,107	3,675	3,287	3,184	3,084	2,950	2,837	2,775	2,629	2,454	2,330	2,264
男性	4,175	3,779	3,326	3,220	3,115	2,973	2,867	2,790	2,650	2,557	2,485	2,421
総人口に占める割合 女性	14.1%	12.6%	11.3%	10.9%	10.6%	10.1%	9.7%	9.5%	9.0%	8.4%	8.0%	7.8%
総人口に占める割合 男性	14.3%	13.0%	11.4%	11.1%	10.7%	10.2%	9.8%	9.6%	9.1%	8.8%	8.5%	8.3%
対前年比 女性		△ 1.5	△ 1.3	△ 0.4	△ 0.3	△ 0.5	△ 0.4	△ 0.2	△ 0.5	△ 0.6	△ 0.4	△ 0.2
対前年比 男性		△ 1.4	△ 1.6	△ 0.4	△ 0.4	△ 0.5	△ 0.4	△ 0.3	△ 0.5	△ 0.3	△ 0.2	△ 0.2

出典：岩手県人口移動報告年報により本市作成