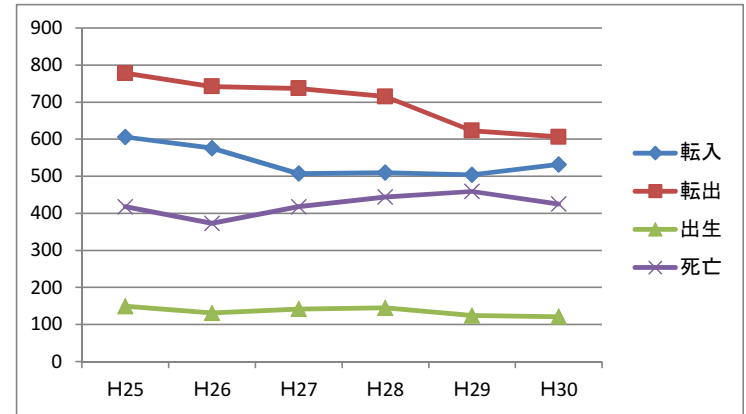


資料 1

【表 1】人口ビジョン P5, P7, P13関係 自然増減と社会増減の推移

	H25	H26	H27	H28	H29	H30
転入	606	576	507	510	504	532
転出	778	742	737	715	623	606
出生	149	131	142	145	124	121
死亡	418	373	418	444	459	425
社会増減	△ 172	△ 166	△ 230	△ 205	△ 119	△ 74
自然増減	△ 269	△ 242	△ 276	△ 299	△ 335	△ 304
総人口	27,323	26,913	26,401	25,861	25,411	25,055
	(2013年)	(2014年)	(2015年)	(2016年)	(2017年)	(2018年)

出典：岩手県人口移動報告年報により本市作成



【表 2】人口ビジョン P9【参考 1】関係 15～39歳男性・女性人口の推移

	平成12年 (2000年)	平成17年 (2005年)	平成21年 (2009年)	平成22年 (2010年)	平成23年 (2011年)	平成24年 (2012年)	平成25年 (2013年)	平成26年 (2014年)	平成27年 (2015年)	平成28年 (2016年)	平成29年 (2017年)	平成30年 (2018年)
総人口	32,485	31,079	29,115	28,680	28,266	27,774	27,323	26,913	26,401	25,861	25,411	25,055
女性	4,107	3,675	3,287	3,184	3,084	2,950	2,837	2,775	2,629	2,454	2,330	2,264
男性	4,175	3,779	3,326	3,220	3,115	2,973	2,867	2,790	2,650	2,557	2,485	2,421
総人口に占める割合 女性	14.1%	12.6%	11.3%	10.9%	10.6%	10.1%	9.7%	9.5%	9.0%	8.4%	8.0%	7.8%
総人口に占める割合 男性	14.3%	13.0%	11.4%	11.1%	10.7%	10.2%	9.8%	9.6%	9.1%	8.8%	8.5%	8.3%
対前年比 女性		△ 1.5	△ 1.3	△ 0.4	△ 0.3	△ 0.5	△ 0.4	△ 0.2	△ 0.5	△ 0.6	△ 0.4	△ 0.2
対前年比 男性		△ 1.4	△ 1.6	△ 0.4	△ 0.4	△ 0.5	△ 0.4	△ 0.3	△ 0.5	△ 0.3	△ 0.2	△ 0.2

出典：岩手県人口移動報告年報により本市作成

【表3】人口ビジョン P11表7関係 合計特殊出生率の推移

	平成12年	平成17年	平成21年	平成22年	平成23年	平成24年	平成25年	平成26年	平成27年	平成28年
	(2000年)	(2005年)	(2009年)	(2010年)	(2011年)	(2012年)	(2013年)	(2014年)	(2015年)	(2016年)
本市	1.48	1.43	1.27	1.32	1.37	1.30	1.31	1.24	1.40	1.41
岩手県	1.56	1.41	1.37	1.46	1.41	1.44	1.46	1.44	1.49	1.45
全国	1.36	1.26	1.37	1.39	1.39	1.41	1.43	1.42	1.45	1.44

出典：岩手県環境保健研究センターデータにより本市作成

【表4】人口ビジョン P39表21関係 人口の推移と長期的な見通しの比較

項目	平成22年 (2010年)	平成27年 (2015年)	平成32年 (2020年)	平成37年 (2025年)	平成42年 (2030年)	平成47年 (2035年)	平成52年 (2040年)	平成27年 推計値との比較
人口（人） 推計値	28,678	26,527	24,712	22,964	21,377	20,016	18,800	
人口（人） 実績値	28,678	26,243	-	-	-	-	-	△ 284
年少人口（0～14歳）推計値	3,105	2,521	2,225	2,142	2,141	2,201	2,293	
年少人口（0～14歳）実績値	3,105	2,552	-	-	-	-	-	31
生産年齢人口（15～64歳）推計値	16,431	14,542	12,571	11,116	10,067	9,326	8,629	
生産年齢人口（15～64歳）実績値	16,431	14,163	-	-	-	-	-	△ 379
老年人口（65歳以上）推計値	9,142	9,464	9,916	9,706	9,169	8,489	7,878	
老年人口（65歳以上）実績値	9,142	9,523	-	-	-	-	-	59

出典：H27年国勢調査（人口には年齢不詳を含む）データにより本市作成