

田頭コミセン通信

令和8年4月22日発行 第164号

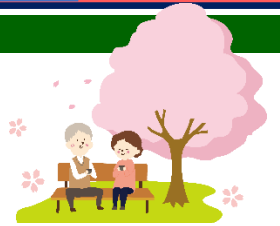
電話 0195-76-2521

文責 八幡平市田頭地域振興協議会

田頭コミセンは Facebook
でも情報を発信しています
田頭コミセン  は 
こちらから⇒
Check! ⇒

★田頭館山公園の桜も満開です★

田頭館山公園の桜も昨年度よりも1週間早く満開になりました♪
また、公園南側の民地伐採のご協力により景観が変わりまして見晴らしがよくなり、西根中学校方面(県道301号線)から見上げるこぶしや桜も楽しめます。



地域の有志で構成されている
「館山会」の皆さんがお花見シーズンに合わせて
公園内に提灯を設置しました

毎年、花見の季節に合わせて館山会の皆さんが提灯を設置してくださっています。日中の公園もおすすめですが、夕暮れ時に灯りが灯ると館山は一変して幻想的な雰囲気になります。

★館山公園環境美化委員会からのお知らせ★

館山環境美化委員会より地域の皆さんへお知らせです

民有地の伐採が終わり、景観美化のため端材の引取り希望の方はお声がけください

公園南側斜面の民有林の伐採が終わりました。用材になりきらなかったものが斜面に積んでありますが、公園の景観を良くするために、端材を欲しい方がいましたら、館山公園環境美化委員会事務局(田頭コミセン内 76-2521)窓口までお申し出ください。



【注意】民有地ですので運搬時には、ごみを捨てない等マナーをお守りいただきますようお願いいたします。

★田頭コミセンからのお知らせ★

大腸がん検診の容器は コミセン窓口でも配布中

今年も健康診断の季節がやってきました。
みなさん忘れずに受診しましょう。

田頭・平笠地区の基本検診日

5月27日(水)

場所：田頭コミセン

のびのび健康体操教室

4月より**第2・第4水曜日**に変更になりました!
椅子に座ったままの運動や寝転がった運動で無理なく続けられます。

お茶っこタイムもお楽しみの一つです♪

日時：5月13日(水)、5月27日(水)
6月10日(水)、6月24日(水)
各回 午前10時～11時

場所：田頭コミセン研修室

講師：八幡平市シルバーリハビリ体操講師

持ち物：飲もの、ヨガマット(貸し出しあり)

令和8年度 田頭曙大学入学生を【募集】します ★

今年で54年目を迎える田頭曙大学では、生きがいと潤いと張りのある生活のために、6月から2月の間に1カ月に1回、全8回の講座を「楽習(がくしゅう)」をしていきます。

皆さんがそれぞれ自分の無理のないペースで参加できるような学習内容ですので、どうぞお友達同士お誘い合わせの上、お気軽にお申込みください。

「一般申込み」は、コミセン窓口へお越しください。締切：5月29日(金)

◎下記の申込用紙

◎【年会費】2,500円

◎お米2合

※別途、研修旅行費がかかります。

また、都度参加費がかかる場合があります。

【昼食】4回程あり(仕出し弁当や賄い)

【開講式のご案内】

- ① 日時 令和8年6月16日(火)
午前10時～午後1時30分まで(受付開始:9:30～)
※開講式を行いますので9:50までにお越しください。
- ② 場所 田頭コミュニティセンター 研修室
- ③ 内容 ★アトラクション(唄、遊戯) 東慈寺保育園 年長児
★記念講演 岩手県民生活センター消費者出前講座
「昨今の消費者問題について
～主婦や高齢者をねらう悪質商法とその対処法～」
- ④ 昼食会 仕出し弁当他(欠席の方にもお弁当を準備します)
- ⑤ 参加費 無料(年会費よりお弁当を準備します)

.....✕ きりとり
令和8年度田頭曙大学 入学申込書 締切:5月29日(金)

お名前		連絡先		行政区	
生年月日		6月16日(火)の開講式に		参加・欠席	

※1 「老人クラブ」の方は地区老人クラブ会長さんへ①年会費②お米2合をお渡しし、お申込みください。

※2 「一般の方」は、田頭コミセン窓口にて①入学申込書②年会費(2500円)③お米2合を持参しお申込みください。

【※コミセン記入欄 ①年会費 領収済・未収 ②領収書 発行済・未発行】

令和8年度 岩手県下閉伊郡岩泉町以北ルート

潮風トレッキング



今年も潮風トレッキングの季節になりました。

今回は、昨年度ゴール地点の鵜の巣断崖駐車場をスタートに南下し、御殿崎自然教養林までのアップダウンの激しいコースです。

当日の潮位によっては隠れた絶景スポットの須久洞浜の海岸線沿いにある「幻の滝」を見られるかもしれません。体力的難所に指定されるコースですが、ゴールを目標にしっかりと歩く準備を整えて参加しましょう！※開催日前、1週間の間に大雨が降った場合、川の水位が上がり、川を渡る際、足首辺りまで濡れる可能性があるそうです。替えの靴や靴下のご準備をお願いします。

令和8年6月23日(火) 6:15 田頭コミュニティセンター集合

【主な行程(予定)】

6:30 田頭コミセン出発 → 西根IC → 盛岡南IC → 7:40 道の駅やまびこ館【休憩】 →
9:05 鵜の巣断崖【現地ガイドと合流。トレッキングスタート(約3.5km)】 11:40 御殿崎自然休養村 着 →
13:00 龍泉洞温泉ホテル<<昼食>> 13:30 →龍泉洞見学又は温泉 入浴<<自由時間>> 14:40 → 国道
455号 → 16:10 道の駅くずまき高原【休憩】 → 国道281号 → 17:00頃 田頭コミセン着予定

※この講座はトレッキング講座です。観光目的のみでのご参加はご遠慮願います。

対象 八幡平市在住の成人(定員35名)

参加費 5,500円(バス代(みちのりトラベル東北大型バス)の一部、ガイド料、昼食代、集合写真代)
※当日朝、受付時に集金します(申込み時に前支払いも可能です)

服装 歩きやすく脱ぎ着しやすい服装・トレッキングシューズ

持ち物 飲料、帽子、雨具、飴などの行動食、ポール(必要な方)、
入浴セット(必要な方)、その他各自必要な物
※昼食は、準備しておりますので持参不要です。

申込み コミセン窓口へ下記申込用紙提出またはお電話
(76-2521)、QRコードでお申込み下さい。
※定員に達し次第受付終了



↑ QRコードからの
申込みはこちらから

○承認事項○

- ・申込み者が10名に届かない場合、荒天でバス運行が難しい場合等によっては中止となります。中止が決定次第速やかに連絡いたしますが、連絡がない場合は田頭コミセンまでお集まり下さい。また、雨天の場合は行程が変更になる場合がございます。
- ・ケガ等については公民館総合補償制度の範囲内で補償いたしますが、それ以降の責任は負えません。また、主催者側の過失以外につきましても責任を負えませんのでご了承ください。
- ・申込み締め切り後のキャンセルにつきましては、参加費をご負担いただく場合がございます。キャンセルの場合は必ずご連絡下さい。

----- きりとり線 -----

【田頭コミセン 潮風トレッキング(6/23(火)開催)申込用紙】 ※参加費領収 済・未収 コミセン記載欄

氏名 _____ (行政区: _____) 生年月日: _____ (年齢 _____)

電話番号: _____ 昼食で生もの出たら 食べられる ・ 食べられない

※可能な限り携帯番号の記載をおねがいたします。