

地域計画

策定年月日	令和7年3月17日
更新年月日	令和8年3月31日 (第1回)
目標年度	令和12年度
市町村名 (市町村コード)	八幡平市 214
地域名 (地域内農業集落名)	田山 (苗代沢、矢神、杉沢、上川原、長者前、栗木田、上田山、下田山、下川原、折壁、日泥、切通、瀬ノ沢、戸鎖、館市、兄畑、兄川)

注:「地域名」欄には、協議の場が設けられた区域を記載し、農林業センサスの農業集落名を記載してください。

1 地域における農業の将来の在り方

(1) 地域計画の区域の状況

区域内の農用地等面積(農業上の利用が行われる農用地等の区域)	339 ha
① 農業振興地域のうち農用地区域内の農地面積	245 ha
② 田の面積	237 ha
③ 畑の面積(果樹、茶等を含む)	102 ha
④ 区域内において、規模縮小などの意向のある農地面積の合計	6 ha
⑤ 区域内において、今後農業を担う者が引き受ける意向のある農地面積の合計	6 ha
(参考) 区域内における〇才以上の農業者の農地面積の合計	228 ha
うち後継者不在の農業者の農地面積の合計	9 ha
(備考)	

注1:①については、農業振興地域担当部局と調整の上、記載してください。

2:②及び③については、農業委員会の農地台帳の面積(現況地目)に基づき記載してください。

3:④については、規模縮小又は離農の意向のある農地面積を記載してください。

4:⑤については、区域内に特定することができない場合には、引き受ける意向のあるすべての農地面積を記載の上、備考欄にその旨記載してください。

5:(参考)の区域内における〇才以上の農業者の農地面積等については、できる限り記載するように努めてください。

6:「区域内の農用地等面積」に遊休農地が含まれている場合には、備考欄にその面積を記載してください。

(2) 地域農業の現状及び課題

当地域は花きを中心に水稲、肉用牛、そば、ぶどう等を生産している。地域の認定農業者等は35経営体であり、うち営農組合が1組織である。
主な課題として①担い手が不足している。②農地が分散しており、集約化が急務となる。③小区画圃場や変形田が点在している。

(3) 地域における農業の将来の在り方(作物の生産や栽培方法については、必須記載事項)

- ・りんどうの栽培面積の維持・拡大に努め、花きと水稲等との複合経営により、農業所得の安定を図る。
- ・りんどうの生産量・品質の維持・向上に努め、高付加価値化を図る。
- ・そばやその他特産品の加工販売に取り組み6次産業化を目指す。
- ・若い担い手の確保を図り、耕作放棄地の解消に努める。

2 農業の将来の在り方に向けた農用地の効率的かつ総合的な利用に関する目標

(1) 農用地の効率的かつ総合的な利用に関する方針			
地域の担い手への集積・集約を基本とするが、担い手の農作業に支障がない範囲で農業を担う者により農地利用を進める。			
(2) 担い手(効率的かつ安定的な経営を営む者)に対する農用地の集積に関する目標			
現状の集積率	50.5	%	将来の目標とする集積率
			50.7 %
(3) 農用地の集団化(集約化)に関する目標			
地域の農地所有者は、原則として農地中間管理機構に貸し付け、段階的に集約化を進める。			

3 農業者及び区域内の関係者が2の目標を達成するためとるべき必要な措置

(1)農用地の集積、集団化の取組
農地中間機構を活用し地域の担い手への集積・集約を基本とするが、りんどうと水稻のブロックローテーションを通じて作物の団地化を目指していく。
(2)農地中間管理機構の活用方法
地域の農地所有者は、原則として農地中間管理機構に貸し付ける。
(3)基盤整備事業への取組
現状では予定していない。
(4)多様な経営体の確保・育成の取組
若手農業者の確保や新規就農者の就農促進のため、普及センターおよびJA、土地改良区等と連携し、相談から定着まで切れ目ない支援に取り組んでいく。
(5)農業協同組合等の農業支援サービス事業者等への農作業委託の取組
作業の効率化や負担を軽減を図るため、地域の農業者やJA新しいわて等への作業委託を進める。

以下任意記載事項(地域の実情に応じて、必要な事項を選択し、取組内容を記載してください)

<input type="checkbox"/>	①鳥獣被害防止対策	<input type="checkbox"/>	②有機・減農薬・減肥料	<input type="checkbox"/>	③スマート農業	<input type="checkbox"/>	④畑地化・輸出等	<input type="checkbox"/>	⑤果樹等
<input type="checkbox"/>	⑥燃料・資源作物等	<input type="checkbox"/>	⑦保全・管理等	<input type="checkbox"/>	⑧農業用施設	<input type="checkbox"/>	⑨耕畜連携等	<input type="checkbox"/>	⑩その他

【選択した上記の取組内容】

--	--	--	--	--	--	--	--	--	--

4 地域内の農業を担う者一覧(目標地図に位置付ける者)

属性	農業を担う者 (氏名・名称)	現状			10年後 (目標年度:令和12年度)				
		経営作目等	経営面積	作業受託面積	経営作目等	経営面積	作業受託面積	目標地図上の表示	備考
			ha	ha		ha	ha		
			ha	ha		ha	ha		
			ha	ha		ha	ha		
	別紙のとおり		ha	ha		ha	ha		
			ha	ha		ha	ha		
			ha	ha		ha	ha		
			ha	ha		ha	ha		
			ha	ha		ha	ha		
			ha	ha		ha	ha		
			ha	ha		ha	ha		
			ha	ha		ha	ha		
			ha	ha		ha	ha		
			ha	ha		ha	ha		
			ha	ha		ha	ha		
計	42経営体		281.4 ha	57.6 ha		281.4 ha	57.6 ha		

注1:「属性」欄には、認定農業は「認農」、認定新規就農者は「認就」、法人化を行うことが確実であると市町村が判断する集落営農は「集」、基本構想水準到達者は「到達」、農業協同組合は「農協」、農業支援サービス事業者(農協を除く)は「サ」、上記に該当しない農用地等を継続的に利用する者は「利用者」の属性を記載してください。

2:「経営面積」「作業受託面積」欄には、地域計画の対象地域内における農業を担う者の経営面積、作業受託面積を記載してください。

3:農業を担う者に位置付ける場合は、できる限りその者から同意を得ていること。

4:作業受託面積には、基幹3作業の実面積を記載してください。なお特定農作業受託面積は、作業受託面積に含めず、経営面積に含めてください。

5:備考欄には、農業を担う者として位置付けられた者に不測の事態に備えて、代わりに利用する者を記載するよう努めてください。

5 農業支援サービス事業者一覧(任意記載事項)

番号	事業体名 (氏名・名称)	作業内容	対象品目

6 目標地図(別添のとおり)

7 基盤法第22条の3(地域計画に係る提案の特例)を活用する場合には、以下を記載してください。

農用地所有者等数(人)		うち計画同意者数(人・%)	
-------------	--	---------------	--

注1:「農用地所有者等」欄には、区域内の農用地等の所有者、賃借人等の使用収益権者の数を記載してください。

注2:「うち計画同意者数」欄には、同意者数を記載してください。

注3:提案する地区の対象となる範囲を目標地図に明記してください。

(留意事項)

農業を担う者を位置付ける際、これらの者の氏名が含まれた地域計画について、法令に基づく手続として、本人の同意なく、関係者の意見聴取や、地域計画の案の縦覧、地域計画の公告を行うことができますが、個人情報を保有するに当たっては、利用目的をできる限り特定し、本人から直接書面に記録された個人情報を取得するときは、あらかじめ、本人に対し、その利用目的を明示してください。

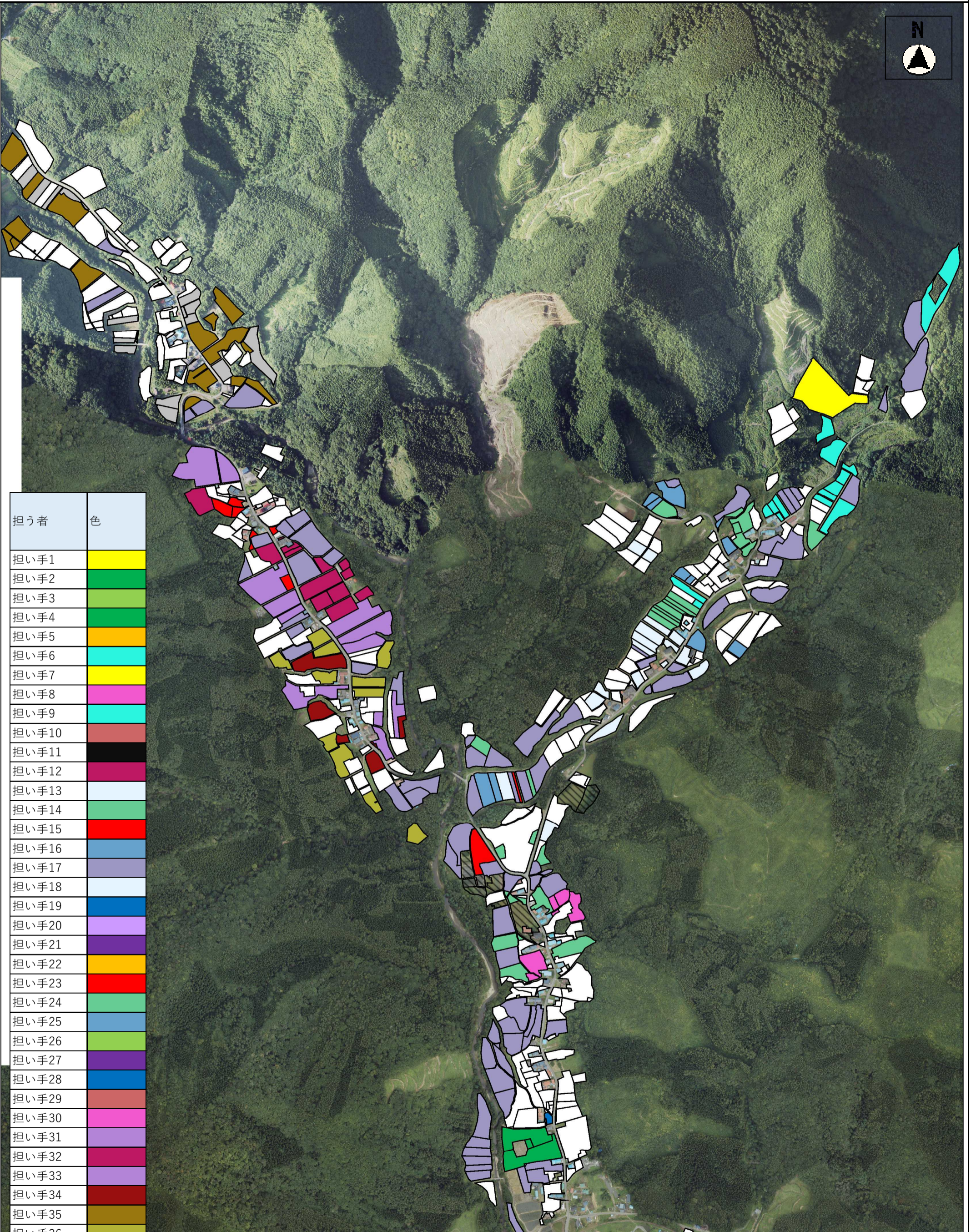
また、市町村の公報への掲載等とは別に、インターネットの利用により関係者以外の不特定多数に対して情報を提供する場合は、氏名を削除するなど配慮してください。

必要に応じて区域内の農用地の一覧を参考として添付してください。

4 地域内の農業を担う者一覧(目標地図に位置付ける者)

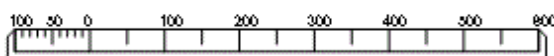
属性	農業を担う者 (氏名・名称)	現状			10年後 (目標年度:令和12年度)				
		経営作目等	経営面積	作業受託面積	経営作目等	経営面積	作業受託面積	目標地図上の表示	備考
1	認農 担い手1	花き+水稲	2 ha	0.2 ha	花き+水稲	2 ha	0.2 ha		
2	認農 担い手2	水稲+りんどう	0.6 ha	1.4 ha	水稲+りんどう	0.6 ha	1.4 ha		
3	認農 担い手3	花き+水稲	5.2 ha	0.3 ha	花き+水稲	5.2 ha	0.3 ha		
4	認農 担い手4	花き+水稲	1.5 ha	0 ha	花き+水稲	1.5 ha	0 ha		
5	認農 担い手5	花き	2.3 ha	0 ha	花き	2.3 ha	0 ha		
6	認農 担い手6	たばこ+水稲	2.8 ha	0 ha	たばこ+水稲	0 ha	0 ha		
7	認農 担い手7	水稲+水稲+水稲+水稲+水稲	1.8 ha	0 ha	水稲+水稲+水稲+水稲+水稲	1.8 ha	0 ha		
8	認農 担い手8	野菜+水稲+そば	1 ha	0 ha	野菜+水稲+そば	1 ha	0 ha		
9	認農 担い手9	花き+水稲	3.1 ha	0 ha	花き+水稲	3.1 ha	0 ha		
10	認農 担い手10	花き	2.3 ha	0.5 ha	花き	2.3 ha	0.5 ha		
11	認農 担い手11	花き+水稲	2.2 ha	0 ha	花き+水稲	2.2 ha	0 ha		
12	認農 担い手12	花卉	2.9 ha	0 ha	花卉	2.9 ha	0 ha		
13	認農 担い手13	花き+水稲	2.9 ha	0 ha	花き+水稲	2.9 ha	0 ha		
14	認農 担い手14	花き+そば	1.2 ha	0.8 ha	花き+そば	1.2 ha	0.8 ha		
15	認農 担い手15	花卉	2.3 ha	0.3 ha	花卉	1.7 ha	0.3 ha		
16	認農 担い手16	花き+果樹	2 ha	0 ha	花き+果樹	2 ha	0 ha		
17	認農 担い手17	水稲+そば+ニンニク+作業受託	31.2 ha	48.2 ha	水稲+そば+ニンニク+作業受託	34.6 ha	48.2 ha		
18	認農 担い手18	花き+水稲	2.7 ha	0.2 ha	花き+水稲	2.7 ha	0.2 ha		
19	認農 担い手19	花き	0.1 ha	0 ha	花き	0.1 ha	0 ha		
20	認就 担い手20	露地花き	2 ha	0 ha	露地花き	2 ha	0 ha		
21	認農 担い手21	花き+水稲	3.2 ha	1 ha	花き+水稲	3.2 ha	1 ha		
22	認農 担い手22	肉用牛	1.7 ha	0 ha	肉用牛	1.7 ha	0 ha		
23	認農 担い手23	花き+野菜	2.8 ha	0.8 ha	花き+野菜	3 ha	0.8 ha		
24	認農 担い手24	花き+水稲	2 ha	0 ha	花き+水稲	2 ha	0 ha		
25	認農 担い手25	花き+水稲	1.6 ha	0 ha	花き+水稲	1.6 ha	0 ha		
26	認農 担い手26	花き+水稲	0.3 ha	0.3 ha	花き+水稲	0.3 ha	0.3 ha		
27	認農 担い手27	花き	2.5 ha	0.1 ha	花き	2.5 ha	0.1 ha		
28	認農 担い手28	花き+水稲+そば	1.3 ha	1.5 ha	花き+水稲+そば	1.3 ha	1.5 ha		
29	認農 担い手29	花き+水稲	2 ha	0 ha	花き+水稲	2 ha	0 ha		
30	認農 担い手30	花き+水稲	3.5 ha	0 ha	花き+水稲	3.5 ha	0 ha		
31	認農 担い手31	花き	1.3 ha	0 ha	花き	1.3 ha	0 ha		
32	認農 担い手32	花き	1.8 ha	0 ha	花き	1.8 ha	0 ha		
33	認農 担い手33	花き+水稲+山ぶどう+水稲作業受託	4.2 ha	1.7 ha	花き+水稲+山ぶどう+水稲作業受託	4.7 ha	1.7 ha		
34	認農 担い手34	花き+水稲	1.1 ha	0.3 ha	花き+水稲	1.1 ha	0.3 ha		
35	認農 担い手35	花卉	4.7 ha	0 ha	花卉	4.7 ha	0 ha		
36	認農 担い手36	花き+水稲	2.8 ha	0 ha	花き+水稲	2.8 ha	0 ha		
37	認農 担い手37	花き+山ぶどう	2.7 ha	0 ha	花き+山ぶどう	2.7 ha	0 ha		
38	利用者 担い手38	露地花き	0.1 ha	0 ha	露地花き	0.1 ha	0 ha		
39	利用者 担い手39	花き+水稲	1.3 ha	0 ha	花き+水稲	1.3 ha	0 ha		
40	認定 担い手40	水稲	0.1 ha	0 ha	水稲	0.1 ha	0 ha		
41	利用者 担い手41	花き+水稲	0.5 ha	0 ha	花き+水稲	0.5 ha	0 ha		
42	利用者 その他経営体	水稲 ほか	167.8 ha	0 ha	水稲 ほか	167.1 ha	0 ha		

八幡平市田山地区:愛野々道ノ上二夕子



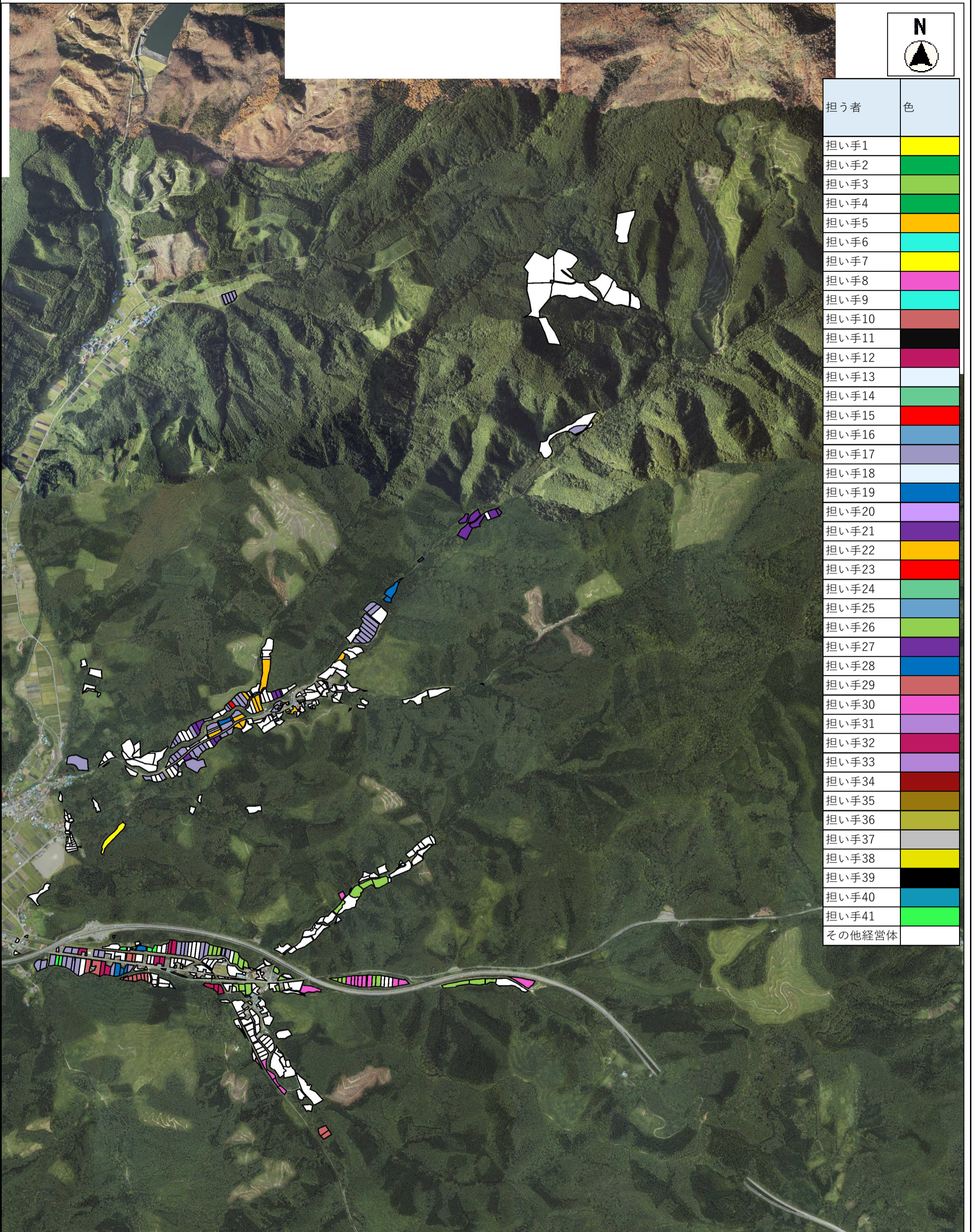
担う者	色
担い手1	黄
担い手2	緑
担い手3	黄緑
担い手4	緑
担い手5	黄
担い手6	青
担い手7	黄
担い手8	紫
担い手9	青
担い手10	赤
担い手11	黒
担い手12	紫
担い手13	白
担い手14	緑
担い手15	赤
担い手16	青
担い手17	紫
担い手18	白
担い手19	青
担い手20	紫
担い手21	紫
担い手22	黄
担い手23	赤
担い手24	緑
担い手25	青
担い手26	緑
担い手27	紫
担い手28	青
担い手29	赤
担い手30	紫
担い手31	紫
担い手32	紫
担い手33	紫
担い手34	赤
担い手35	黄
担い手36	黄
担い手37	白
担い手38	黄
担い手39	黒
担い手40	青
担い手41	緑
その他経営体	

縮尺 1 : 10000



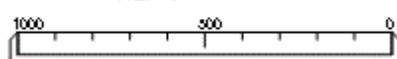
この図面は位置的なものを示すものであり
権利関係には使用できません

八幡平市田山地区:越戸地蔵田



担う者	色
担い手1	黄
担い手2	緑
担い手3	黄緑
担い手4	青緑
担い手5	黄
担い手6	青
担い手7	黄
担い手8	紫
担い手9	青
担い手10	赤
担い手11	黒
担い手12	紫
担い手13	白
担い手14	青
担い手15	赤
担い手16	青
担い手17	紫
担い手18	白
担い手19	青
担い手20	紫
担い手21	紫
担い手22	黄
担い手23	赤
担い手24	青
担い手25	青
担い手26	黄緑
担い手27	紫
担い手28	青
担い手29	赤
担い手30	紫
担い手31	紫
担い手32	紫
担い手33	紫
担い手34	赤
担い手35	黄
担い手36	黄
担い手37	白
担い手38	黄
担い手39	黒
担い手40	青
担い手41	黄
その他経営体	白

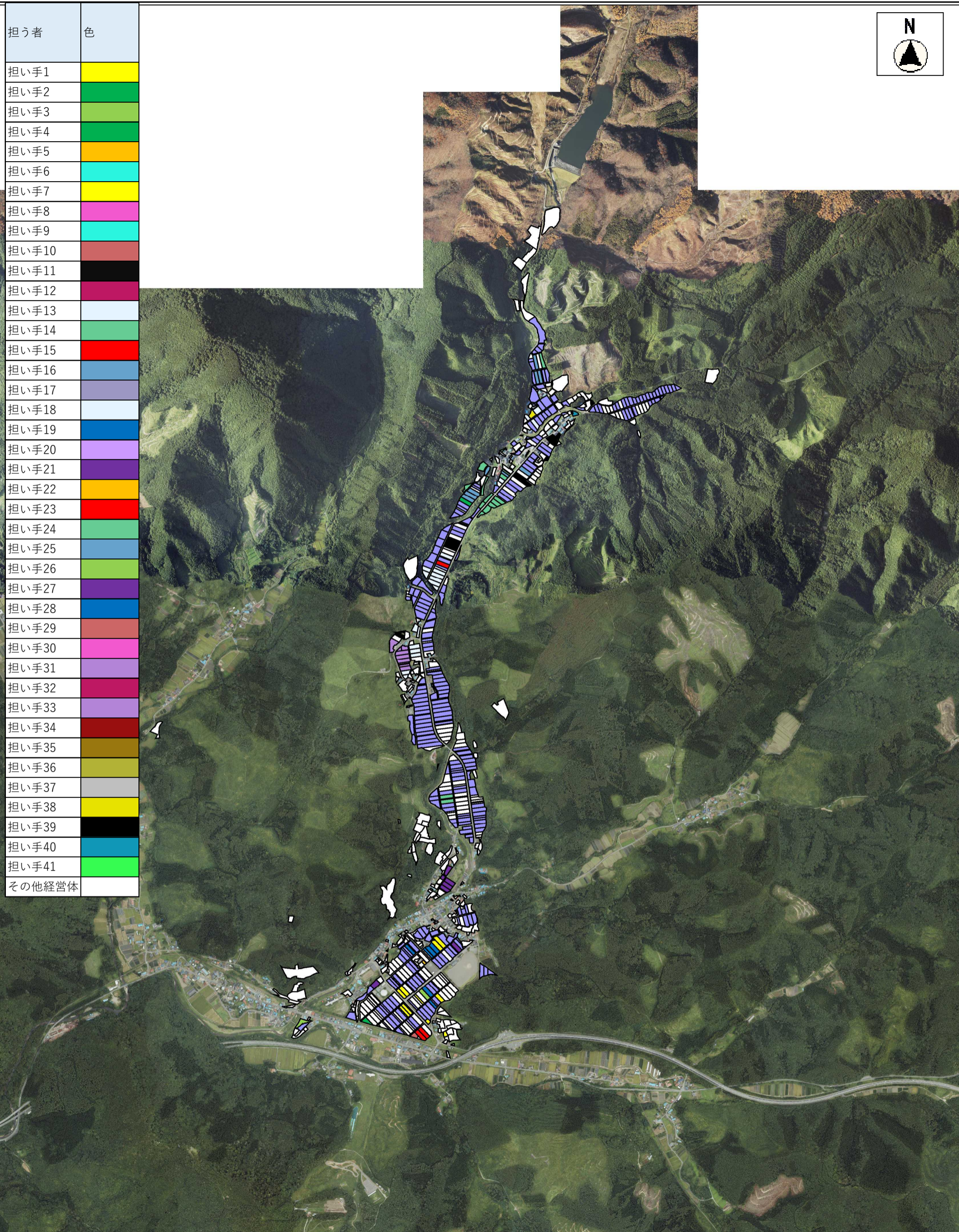
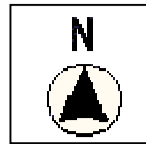
縮尺 1 : 20000



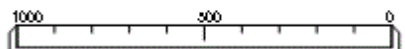
この図面は位置的なものを示すものであり
権利関係には使用できません

八幡平市田山地区：殿坂下夕愛の山

担う者	色
担い手1	黄
担い手2	緑
担い手3	黄緑
担い手4	青緑
担い手5	黄
担い手6	青
担い手7	黄
担い手8	紫
担い手9	青
担い手10	赤
担い手11	黒
担い手12	紫
担い手13	白
担い手14	緑
担い手15	赤
担い手16	青
担い手17	紫
担い手18	白
担い手19	青
担い手20	紫
担い手21	紫
担い手22	黄
担い手23	赤
担い手24	緑
担い手25	青
担い手26	黄緑
担い手27	紫
担い手28	青
担い手29	赤
担い手30	紫
担い手31	紫
担い手32	紫
担い手33	紫
担い手34	赤
担い手35	黄
担い手36	黄
担い手37	白
担い手38	黄
担い手39	黒
担い手40	青
担い手41	緑
その他経営体	白



縮尺 1 : 20000



この図面は位置的なものを示すものであり
権利関係には使用できません

八幡平市田山地区:丑山口白沢口

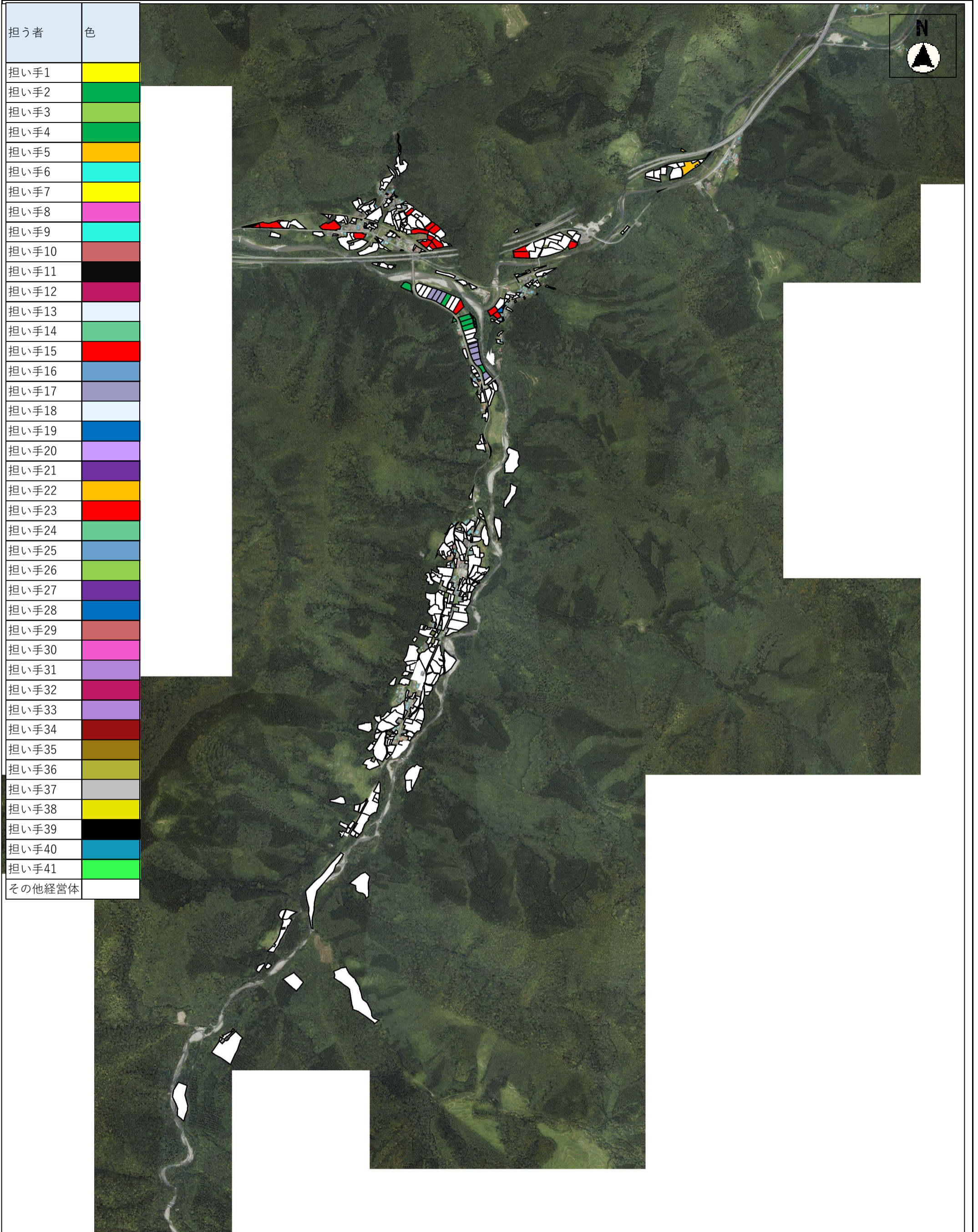
担う者	色
担い手1	黄
担い手2	緑
担い手3	黄緑
担い手4	緑
担い手5	黄
担い手6	青
担い手7	黄
担い手8	紫
担い手9	青
担い手10	赤
担い手11	黒
担い手12	紫
担い手13	白
担い手14	緑
担い手15	赤
担い手16	青
担い手17	紫
担い手18	白
担い手19	青
担い手20	紫
担い手21	紫
担い手22	黄
担い手23	赤
担い手24	緑
担い手25	青
担い手26	黄緑
担い手27	紫
担い手28	青
担い手29	赤
担い手30	紫
担い手31	紫
担い手32	紫
担い手33	紫
担い手34	赤
担い手35	黄
担い手36	黄
担い手37	白
担い手38	黄
担い手39	黒
担い手40	青
担い手41	緑
その他経営体	



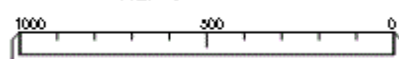
縮尺 1 : 20000

この図面は位置的なものを示すものであり権利関係には使用できません

八幡平市田山地区:中の平館市



縮尺 1 : 20000



この図面は位置的なものを示すものであり
権利関係には使用できません