

地域計画

策定年月日	令和7年2月18日
更新年月日	令和8年3月31日 (第1回)
目標年度	令和12年
市町村名 (市町村コード)	八幡平市 214
地域名 (地域内農業集落名)	野駄 (上村、蟹沢、森子、田中、向村、山道、中沢、前森)

注:「地域名」欄には、協議の場が設けられた区域を記載し、農林業センサスの農業集落名を記載してください。

1 地域における農業の将来の在り方

(1) 地域計画の区域の状況

区域内の農用地等面積(農業上の利用が行われる農用地等の区域)	592 ha
① 農業振興地域のうち農用地区域内の農地面積	566 ha
② 田の面積	334 ha
③ 畑の面積(果樹、茶等を含む)	258 ha
④ 区域内において、規模縮小などの意向のある農地面積の合計	11 ha
⑤ 区域内において、今後農業を担う者が引き受ける意向のある農地面積の合計	11 ha
(参考)区域内における70才以上の農業者の農地面積の合計	342 ha
うち後継者不在の農業者の農地面積の合計	15 ha
(備考)	

- 注1:①については、農業振興地域担当部局と調整の上、記載してください。
 2:②及び③については、農業委員会の農地台帳の面積(現況地目)に基づき記載してください。
 3:④については、規模縮小又は離農の意向のある農地面積を記載してください。
 4:⑤については、区域内に特定することができない場合には、引き受ける意向のあるすべての農地面積を記載の上、備考欄にその旨記載してください。
 5:(参考)の区域内における70才以上の農業者の農地面積等については、できる限り記載するように努めてください。
 6:「区域内の農用地等面積」に遊休農地が含まれている場合には、備考欄にその面積を記載してください。

(2) 地域農業の現状及び課題

当地域は、水稻を中心に乳牛、花き、野菜等を生産している。地域の認定農業者は29経営体であり、うち法人が4経営体である。平均年齢が59歳強であり、40代と50代で14人と半数近くを占める。法人は大規模経営体であり、労働力や農地の集約の課題はあるが、40、50代の経営体と共に今後も地域の農業を担う大きな役割を担う可能性を秘めている。
 課題は、①耕作地は増えているが、耕作者は減る一方である ②法人や大規模農家への集積は進んでいるが、経営体のキャパシティを超えており、集約化が急務である ③地域の農地の適正な管理運用のため法人や大規模農家の定期的な協議の場が必要となる、などである。

(3) 地域における農業の将来の在り方(作物の生産や栽培方法については、必須記載事項)

- ・農用地の集積・集約による有効活用を進め、水稻と高収益野菜(ほうれん草、ミニトマト、ブロッコリー等)の複合化による安定経営を図っていく。
- ・転作田を利用した振興作物の栽培を推進していく。
- ・飼料用米の団地化を推進していく。
- ・遊休農地について、集落組織と認定農業者等が協働した取り組みにより保全管理や有効活用を検討していく。

2 農業の将来の在り方に向けた農用地の効率的かつ総合的な利用に関する目標

(1)農用地の効率的かつ総合的な利用に関する方針					
農地中間管理機構を活用し、地域の担い手への集積・集約化を基本としつつ、担い手の農作業に支障がない範囲で農業を担う者により農地利用を進める。					
(2)担い手(効率的かつ安定的な経営を営む者)に対する農用地の集積に関する目標					
現状の集積率	60.4	%	将来の目標とする集積率	61.2	%
(3)農用地の集団化(集約化)に関する目標					
農地の所有者は、原則として農地中間管理機構に貸し付ける。					

3 農業者及び区域内の関係者が2の目標を達成するためとるべき必要な措置

(1)農用地の集積、集団化の取組
・農地の集約が進むよう事前に受け手の調整等を相談していく。 ・小さな単位(集落等)での話し合いを実施していく。 ・農地の貸借金額を地域で一律(3千円/10a)とし、圃場条件により話し合いでの設定を可能とする。無償(物納)は、金額での契約を優先させる。
(2)農地中間管理機構の活用方法
地域の農地所有者は、原則として農地中間管理機構に貸し付ける。担い手の経営意向を踏まえ、段階的に集約化する。
(3)基盤整備事業への取組
現在行っている圃場整備事業に加え、必要に応じて費用対効果を検証しながら、畦畔除去や水路整備等、軽微な整備を検討していく。
(4)多様な経営体の確保・育成の取組
新規就農者や農業後継者、農業を担うもの等、多様な経営体を募り、意向を踏まえながら担い手として育成していくため、JAや普及センター、改良区等、関係機関と連携し、相談から定着まで切れ目なく取り組んでいく。
(5)農業協同組合等の農業支援サービス事業者等への農作業委託の取組
地域内の担い手による農業の維持を進めるが、カバーできない作業は、JA新しいわて等への委託を進める。

以下任意記載事項(地域の実情に応じて、必要な事項を選択し、取組内容を記載してください)

<input type="checkbox"/> ①鳥獣被害防止対策	<input type="checkbox"/> ②有機・減農薬・減肥料	<input type="checkbox"/> ③スマート農業	<input type="checkbox"/> ④畑地化・輸出等	<input type="checkbox"/> ⑤果樹等
<input type="checkbox"/> ⑥燃料・資源作物等	<input type="checkbox"/> ⑦保全・管理等	<input type="checkbox"/> ⑧農業用施設	<input type="checkbox"/> ⑨耕畜連携等	<input type="checkbox"/> ⑩その他

【選択した上記の取組内容】

4 地域内の農業を担う者一覧(目標地図に位置付ける者)

属性	農業を担う者 (氏名・名称)	現状			10年後 (目標年度:令和 年度)				
		経営作目等	経営面積	作業受託面積	経営作目等	経営面積	作業受託面積	目標地図上の表示	備考
	別紙のとおり		ha	ha		ha	ha		
			ha	ha		ha	ha		
			ha	ha		ha	ha		
			ha	ha		ha	ha		
			ha	ha		ha	ha		
			ha	ha		ha	ha		
			ha	ha		ha	ha		
			ha	ha		ha	ha		
			ha	ha		ha	ha		
			ha	ha		ha	ha		
計	77経営体		332.3 ha	25.4 ha		566.9 ha	25.1 ha		

注1:「属性」欄には、認定農業は「認農」、認定新規就農者は「認就」、法人化を行うことが確実であると市町村が判断する集落営農は「集」、基本構想水準到達者は「到達」、農業協同組合は「農協」、農業支援サービス事業者(農協を除く)は「サ」、上記に該当しない農用地等を継続的に利用する者は「利用者」の属性を記載してください。

2:「経営面積」「作業受託面積」欄には、地域計画の対象地域内における農業を担う者の経営面積、作業受託面積を記載してください。

3:農業を担う者に位置付ける場合は、できる限りその者から同意を得ていること。

4:作業受託面積には、基幹3作業の実面積を記載してください。なお特定農作業受託面積は、作業受託面積に含めず、経営面積に含めてください。

5:備考欄には、農業を担う者として位置付けられた者に不測の事態に備えて、代わりに利用する者を記載するよう努めてください。

5 農業支援サービス事業者一覧(任意記載事項)

番号	事業体名 (氏名・名称)	作業内容	対象品目

6 目標地図(別添のとおり)

7 基盤法第22条の3(地域計画に係る提案の特例)を活用する場合には、以下を記載してください。

農用地所有者等数(人)		うち計画同意者数(人・%)	
-------------	--	---------------	--

注1:「農用地所有者等」欄には、区域内の農用地等の所有者、賃借人等の使用収益権者の数を記載してください。

注2:「うち計画同意者数」欄には、同意者数を記載してください。

注3:提案する地区の対象となる範囲を目標地図に明記してください。

(留意事項)

農業を担う者を位置付ける際、これらの者の氏名が含まれた地域計画について、法令に基づく手続として、本人の同意なく、関係者の意見聴取や、地域計画の案の縦覧、地域計画の公告を行うことができますが、個人情報を保有するに当たっては、利用目的をできる限り特定し、本人から直接書面に記録された個人情報を取得するときは、あらかじめ、本人に対し、その利用目的を明示してください。

また、市町村の公報への掲載等とは別に、インターネットの利用により関係者以外の不特定多数に対して情報を提供する場合は、氏名を削除するなど配慮してください。

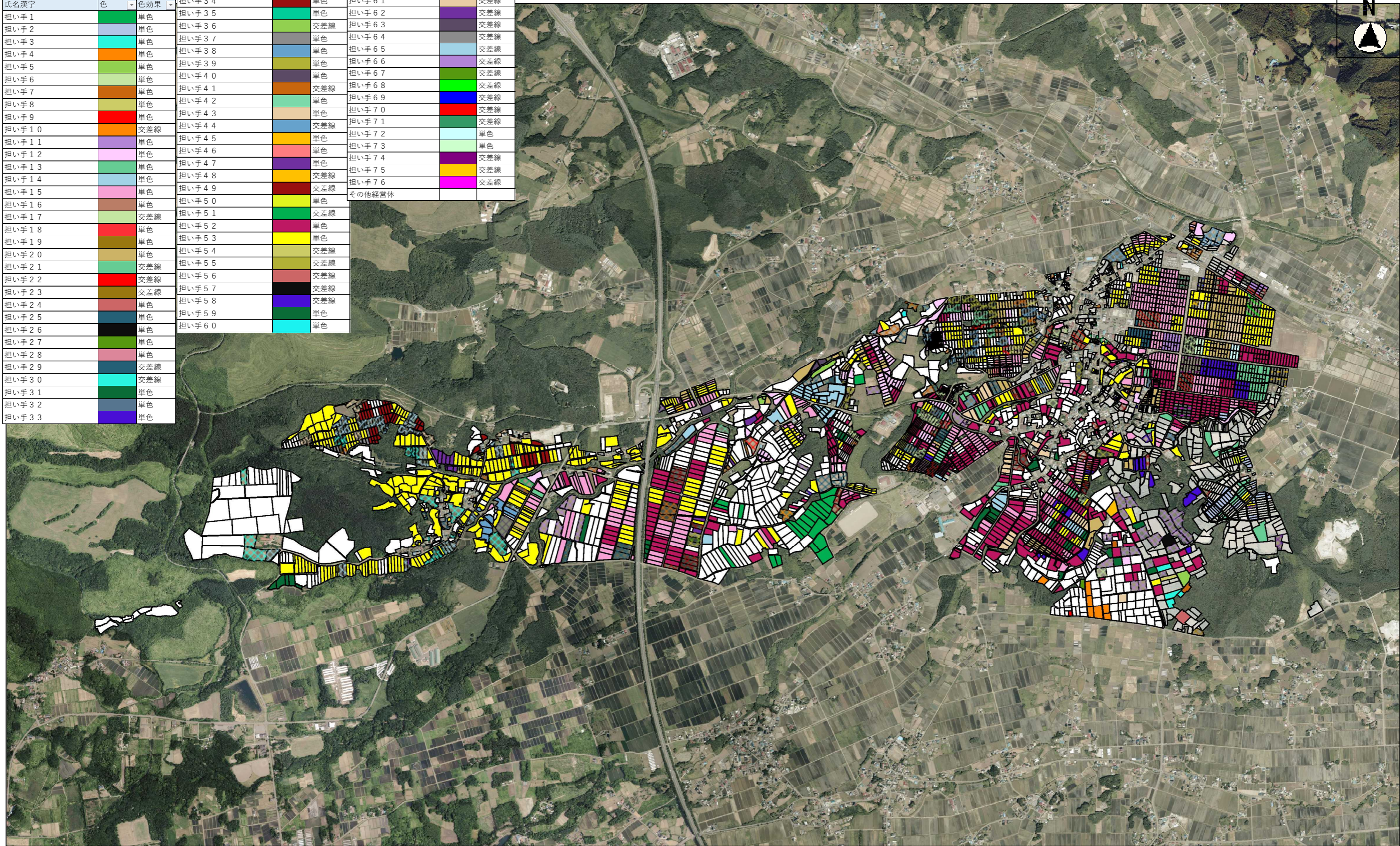
必要に応じて区域内の農用地の一覧を参考として添付してください。

4 地域内の農業を担う者一覧(目標地図に位置付ける者)

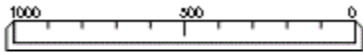
属性	農業を担う者 (氏名・名称)	現状			10年後 (目標年度:令和12年度)				
		経営作目等	経営面積	作業受託面積	経営作目等	経営面積	作業受託面積	目標地図上の表示	備考
1	認農 担い手1	酪農、その他の作物	4.4 ha	0.8 ha	酪農、その他の作物	5.5 ha	0.8 ha	単色	蟹沢
2	認農 担い手2	養鶏	1.1 ha	0 ha	養鶏	1.1 ha	0 ha	単色	向村
3	認農 担い手3	水稲、穀類、野菜	2 ha	0 ha	水稲、穀類、野菜	2 ha	0 ha	単色	山道
4	認農 担い手4	水稲、穀類、野菜	0.6 ha	0 ha	水稲、穀類、野菜	0.6 ha	0 ha	単色	向村
5	認農 担い手5	水稲、その他の作物、肉用牛	0.1 ha	0 ha	水稲、その他の作物、肉用牛	0 ha	0 ha	単色	
6	認農 担い手6	水稲、その他の作物	0.4 ha	0 ha	水稲、その他の作物	0.4 ha	0 ha	単色	向村、山道
7	認農 担い手7	水稲、野菜、果樹類、その他の作物	0.3 ha	0 ha	水稲、野菜、果樹類、その他の作物	0.3 ha	0 ha	単色	向村
8	認農 担い手8	水稲、野菜	0.1 ha	0 ha	水稲、野菜	0.1 ha	0 ha	単色	山道
9	認農 担い手9	水稲、その他の作物	0.4 ha	0 ha	水稲、その他の作物	0.4 ha	0 ha	単色	蟹沢
10	認農 担い手10	水稲、肉用牛、作業受託	1.3 ha	0 ha	水稲、肉用牛、作業受託	1.7 ha	0 ha	交差線	森子
11	認農 担い手11	水稲、野菜、作業受託	9.2 ha	0 ha	水稲、野菜、作業受託	8.6 ha	0 ha	単色	向村、山道、中沢、田中
12	認農 担い手12	水稲、野菜、肉用牛、作業受託	5.9 ha	1.4 ha	水稲、野菜、肉用牛、作業受託	5.9 ha	1.4 ha	単色	蟹沢、山道、上村
13	認農 担い手13	水稲、穀類、作業受託	45.6 ha	0.1 ha	水稲、穀類、作業受託	45.6 ha	0.1 ha	単色	蟹沢、山道、中沢、田中
14	認農 担い手14	水稲、穀類、工業用作物、野菜	0.1 ha	0 ha	水稲、穀類、工業用作物、野菜	0.1 ha	0 ha	単色	森子
15	認農 担い手15	水稲、穀類、作業受託	3.9 ha	0.6 ha	水稲、穀類、作業受託	4.1 ha	0.6 ha	単色	蟹沢、山道、上村、森子、田中
16	認農 担い手16	水稲、野菜、野菜、作業受託	13.9 ha	1.5 ha	水稲、野菜、野菜、作業受託	15.9 ha	0.9 ha	単色	蟹沢、山道、上村、森子、田中
17	認就 担い手17	水稲、野菜	2.2 ha	0 ha	水稲、野菜	2.2 ha	0 ha	交差線	蟹沢、上村
18	認農 担い手18	水稲、野菜、作業受託	3 ha	0 ha	水稲、野菜、作業受託	3.2 ha	0 ha	単色	向村、森子、田中
19	認農 担い手19	水稲、穀類、作業受託	0.2 ha	0 ha	水稲、穀類、作業受託	0.2 ha	0 ha	単色	向村
20	認農 担い手20	酪農、水稲、作業受託	0.5 ha	0 ha	酪農、水稲、作業受託	0.5 ha	0 ha	単色	向村
21	認農 担い手21	水稲、果樹類	2.7 ha	0 ha	水稲、果樹類	3.2 ha	0 ha	交差線	蟹沢、山道、田中
22	認農 担い手22	水稲、酪農、作業受託	0.5 ha	0 ha	水稲、酪農、作業受託	0.5 ha	0 ha	交差線	向村
23	認農 担い手23	水稲、野菜	0.2 ha	0 ha	水稲、野菜	0.2 ha	0 ha	交差線	山道
24	認農 担い手24	水稲、野菜、野菜、肉用牛、作業受託	0.8 ha	0 ha	水稲、野菜、野菜、肉用牛、作業受託	0.8 ha	0 ha	単色	蟹沢、上村
25	認農 担い手25	水稲、花き・花木	0.2 ha	0 ha	水稲、花き・花木	0.2 ha	0 ha	単色	向村
26	認農 担い手26	水稲、その他の作物、作業受託	1.8 ha	0 ha	水稲、その他の作物、作業受託	1.8 ha	0 ha	単色	中沢
27	認農 担い手27	水稲、野菜、作業受託	3.9 ha	0 ha	水稲、野菜、作業受託	3.9 ha	0 ha	単色	上村、森子
28	認農 担い手28	水稲、肉用牛、作業受託	0.7 ha	0 ha	水稲、肉用牛、作業受託	0.7 ha	0 ha	単色	上村、中沢
29	認農 担い手29	水稲、穀類、野菜、作業受託	4.9 ha	0.3 ha	水稲、穀類、野菜、作業受託	4.9 ha	0.3 ha	交差線	蟹沢、上村、森子、田中
30	認農 担い手30	水稲、作業受託	5 ha	0 ha	水稲、作業受託	6 ha	0.5 ha	交差線	蟹沢、向村、山道、上村、田中
31	認農 担い手31	水稲、野菜、肉用牛、作業受託	7.2 ha	0 ha	水稲、野菜、肉用牛、作業受託	6.3 ha	0 ha	単色	蟹沢、山道、上村、森子、田中
32	認農 担い手32	水稲、野菜、肉用牛	0.7 ha	0 ha	水稲、野菜、肉用牛	0.7 ha	0 ha	単色	山道、中沢
33	認農 担い手33	水稲、穀類、野菜、その他の作物	0.5 ha	0 ha	水稲、穀類、野菜、その他の作物	0.5 ha	0 ha	単色	上村
34	認農 担い手34	水稲、穀類、肉用牛	2 ha	0 ha	水稲、穀類、肉用牛	2 ha	0 ha	単色	蟹沢、中沢
35	認農 担い手35	水稲、野菜、肉用牛、作業受託	0.2 ha	0 ha	水稲、野菜、肉用牛、作業受託	0.2 ha	0 ha	単色	蟹沢、上村、森子
36	認農 担い手36	水稲、肉用牛、作業受託	5.3 ha	1.2 ha	水稲、肉用牛、作業受託	5.3 ha	1.2 ha	交差線	蟹沢、山道、上村
37	認農 担い手37	水稲、肉用牛、作業受託	0.4 ha	0 ha	水稲、肉用牛、作業受託	0.4 ha	0 ha	単色	向村
38	認農 担い手38	野菜、作業受託	0.8 ha	0 ha	野菜、作業受託	0.8 ha	0 ha	単色	向村、山道、上村、田中
39	認農 担い手39	穀類、作業受託	0.7 ha	0 ha	穀類、作業受託	0.7 ha	0 ha	単色	上村
40	認農 担い手40	水稲、野菜、野菜、作業受託	79 ha	2.3 ha	水稲、野菜、野菜、作業受託	80.6 ha	2.6 ha	単色	蟹沢、山道、上村、森子、田中
41	認農 担い手41	水稲、穀類	1.5 ha	0 ha	水稲、穀類	1.5 ha	0 ha	交差線	蟹沢、向村、山道、田中
42	認農 担い手42	水稲、野菜、野菜、作業受託	54.4 ha	7.9 ha	水稲、野菜、野菜、作業受託	52.2 ha	7.4 ha	単色	蟹沢、山道、上村、森子、田中
43	認農 担い手43	水稲、作業受託	0.1 ha	0 ha	水稲、作業受託	0.1 ha	0 ha	単色	森子
44	認農 担い手44	水稲、花き・花木	0.4 ha	0 ha	水稲、花き・花木	0.4 ha	0 ha	交差線	森子
45	認農 担い手45	水稲、野菜、その他の作物	0.4 ha	0 ha	水稲、野菜、その他の作物	0.4 ha	0 ha	単色	蟹沢、向村、山道、上村
46	認農 担い手46	花き・花木	4.9 ha	0 ha	花き・花木	4.9 ha	0 ha	単色	蟹沢、向村、山道
47	認農 担い手47	水稲、野菜、果樹類、野菜	0.2 ha	0 ha	水稲、野菜、果樹類、野菜	0.2 ha	0 ha	単色	上村、森子
48	認農 担い手48	酪農、その他の作物	3.1 ha	0 ha	酪農、その他の作物	4.9 ha	0 ha	交差線	山道、上村、中沢、田中
49	認農 担い手49	水稲、野菜	6.2 ha	0 ha	水稲、野菜	6.2 ha	0 ha	交差線	中沢
50	認農 担い手50	水稲、穀類、野菜	2.1 ha	0 ha	水稲、穀類、野菜	2.1 ha	0 ha	単色	中沢
51	認農 担い手51	水稲、野菜、作業受託	1 ha	0 ha	水稲、野菜、作業受託	1 ha	0 ha	交差線	中沢
52	認農 担い手52	水稲、野菜、果樹類	7.2 ha	0 ha	水稲、野菜、果樹類	6.4 ha	0 ha	単色	向村、山道、上村、森子、田中
53	認農 担い手53	水稲、野菜、作業受託	0.5 ha	0 ha	水稲、野菜、作業受託	0.5 ha	0 ha	単色	向村
54	認農 担い手54	水稲、野菜、肉用牛、作業受託	0.9 ha	0 ha	水稲、野菜、肉用牛、作業受託	0.9 ha	0 ha	交差線	中沢
55	認就 担い手55	りんどう	0.4 ha	0 ha	りんどう	0 ha	0 ha	交差線	上村
56	認農 担い手56	水稲、穀類、菌茸	0.6 ha	0 ha	水稲、穀類、菌茸	0.6 ha	0 ha	交差線	中沢
57	認農 担い手57	水稲、野菜、肉用牛、その他の作物	4.7 ha	0 ha	水稲、野菜、肉用牛、その他の作物	4.7 ha	0 ha	交差線	中沢
58	認農 担い手58	水稲、花き・花木	6.5 ha	0 ha	水稲、花き・花木	6.5 ha	0 ha	交差線	中沢
59	認農 担い手59	酪農、その他の作物、作業受託	11.4 ha	0 ha	酪農、その他の作物、作業受託	11.4 ha	0 ha	単色	蟹沢、向村、山道、上村、田中
60	認農 担い手60	水稲、穀類、野菜、作業受託	0.3 ha	0 ha	水稲、穀類、野菜、作業受託	0.3 ha	0 ha	単色	蟹沢
61	集 担い手61	水稲、穀類、野菜	0.5 ha	2.3 ha	水稲、穀類、野菜	0.5 ha	2.3 ha	交差線	向村
62	集 担い手62	そば	3.6 ha	6.8 ha	そば	3.6 ha	6.8 ha	交差線	蟹沢、山道、上村、森子、田中
63	利用者 担い手63	水稲	0.2 ha	0 ha	水稲	0.2 ha	0 ha	交差線	上村
64	利用者 担い手64	水稲	0.2 ha	0 ha	水稲	1.5 ha	0 ha	交差線	上村
65	利用者 担い手65	水稲	0.3 ha	0 ha	水稲	0.3 ha	0 ha	交差線	上村
66	利用者 担い手66	水稲	0.1 ha	0 ha	水稲	0.1 ha	0 ha	交差線	上村
67	利用者 担い手67	水稲	1 ha	0 ha	水稲	1 ha	0 ha	交差線	上村
68	利用者 担い手68	水稲	0.9 ha	0.2 ha	水稲	0.9 ha	0.2 ha	交差線	森子
69	利用者 担い手69	水稲	0.3 ha	0 ha	水稲	0.3 ha	0 ha	交差線	森子
70	利用者 担い手70	水稲	0.4 ha	0 ha	水稲	0.4 ha	0 ha	交差線	森子
71	利用者 担い手71	水稲	0.6 ha	0 ha	水稲	0.6 ha	0 ha	交差線	森子
72	利用者 担い手72	水稲	0.6 ha	0 ha	水稲	0.6 ha	0 ha	単色	森子
73	利用者 担い手73	水稲	0.6 ha	0 ha	水稲	0.6 ha	0 ha	単色	森子
74	利用者 担い手74	水稲	1.4 ha	0 ha	水稲	1.4 ha	0 ha	交差線	森子
75	利用者 担い手75	水稲	1.1 ha	0 ha	水稲	1.1 ha	0 ha	交差線	森子
76	利用者 担い手76	水稲	1 ha	0 ha	水稲	1 ha	0 ha	交差線	森子
77	利用者 その他経営体	水稲ほか	234.3 ha	0 ha	水稲ほか	229.5 ha	0 ha	単色	

八幡平市:野駄地区

氏名漢字	色	色効果	担い手 3 4	担い手 6 1	担い手 6 2
担い手 1	緑	単色	担い手 3 5	担い手 6 2	担い手 6 3
担い手 2	青	単色	担い手 3 6	担い手 6 3	担い手 6 4
担い手 3	青	単色	担い手 3 7	担い手 6 4	担い手 6 5
担い手 4	黄	単色	担い手 3 8	担い手 6 5	担い手 6 6
担い手 5	黄	単色	担い手 3 9	担い手 6 6	担い手 6 7
担い手 6	黄	単色	担い手 4 0	担い手 6 7	担い手 6 8
担い手 7	茶	単色	担い手 4 1	担い手 6 8	担い手 6 9
担い手 8	黄	単色	担い手 4 2	担い手 6 9	担い手 7 0
担い手 9	赤	単色	担い手 4 3	担い手 7 0	担い手 7 1
担い手 1 0	赤	交差線	担い手 4 4	担い手 7 1	担い手 7 2
担い手 1 1	紫	単色	担い手 4 5	担い手 7 2	担い手 7 3
担い手 1 2	紫	単色	担い手 4 6	担い手 7 3	担い手 7 4
担い手 1 3	青	単色	担い手 4 7	担い手 7 4	担い手 7 5
担い手 1 4	青	単色	担い手 4 8	担い手 7 5	担い手 7 6
担い手 1 5	青	単色	担い手 4 9	担い手 7 6	その他経営体
担い手 1 6	茶	単色	担い手 5 0	担い手 5 1	
担い手 1 7	黄	交差線	担い手 5 1	担い手 5 2	
担い手 1 8	赤	単色	担い手 5 2	担い手 5 3	
担い手 1 9	茶	単色	担い手 5 3	担い手 5 4	
担い手 2 0	黄	単色	担い手 5 4	担い手 5 5	
担い手 2 1	黄	単色	担い手 5 5	担い手 5 6	
担い手 2 2	赤	交差線	担い手 5 6	担い手 5 7	
担い手 2 3	茶	交差線	担い手 5 7	担い手 5 8	
担い手 2 4	茶	単色	担い手 5 8	担い手 5 9	
担い手 2 5	茶	単色	担い手 5 9	担い手 6 0	
担い手 2 6	黒	単色	担い手 6 0		
担い手 2 7	黄	単色			
担い手 2 8	紫	単色			
担い手 2 9	青	交差線			
担い手 3 0	青	交差線			
担い手 3 1	青	単色			
担い手 3 2	青	単色			
担い手 3 3	紫	単色			



縮尺 1 : 22000



この図面は位置的なものを示すものであり権利関係には使用できません