

地域計画

策定年月日	令和7年3月24日
更新年月日	令和8年3月31日 (第1回)
目標年度	令和12年
市町村名 (市町村コード)	八幡平市 214
地域名 (地域内農業集落名)	五百森 (五百森)

注:「地域名」欄には、協議の場が設けられた区域を記載し、農林業センサスの農業集落名を記載してください。

1 地域における農業の将来の在り方

(1) 地域計画の区域の状況

区域内の農用地等面積(農業上の利用が行われる農用地等の区域)	190 ha
① 農業振興地域のうち農用地区域内の農地面積	136 ha
② 田の面積	169 ha
③ 畑の面積(果樹、茶等を含む)	21 ha
④ 区域内において、規模縮小などの意向のある農地面積の合計	- ha
⑤ 区域内において、今後農業を担う者が引き受ける意向のある農地面積の合計	- ha
(参考) 区域内における70才以上の農業者の農地面積の合計	104 ha
うち後継者不在の農業者の農地面積の合計	- ha
(備考)	

注1:①については、農業振興地域担当部局と調整の上、記載してください。

2:②及び③については、農業委員会の農地台帳の面積(現況地目)に基づき記載してください。

3:④については、規模縮小又は離農の意向のある農地面積を記載してください。

4:⑤については、区域内に特定することができない場合には、引き受ける意向のあるすべての農地面積を記載の上、備考欄にその旨記載してください。

5:(参考)の区域内における70才以上の農業者の農地面積等については、できる限り記載するように努めてください。

6:「区域内の農用地等面積」に遊休農地が含まれている場合には、備考欄にその面積を記載してください。

(2) 地域農業の現状及び課題

<p>当集落は、水稻を中心に乳牛、肉用牛、野菜等を生産している。 課題は、①担い手が不足している ②農地の分散が著しく担い手のキャパシティを超えており、集約が急務 ③小 区画、変形田が点在している ④一部の水路の草刈り等、環境の整備不良が常態化している、などである。</p>

(3) 地域における農業の将来の在り方(作物の生産や栽培方法については、必須記載事項)

<ul style="list-style-type: none"> ・水稻(主食用米、飼料用米)を中心に高収益野菜(トマト、ほうれん草、ピーマン、ネギ等)、花き(りんどう)栽培に取り組み、複合化による経営の安定化を図る。 ・耕畜連携に取り組み経営と環境にやさしい循環型農業を集落で目指す。 ・水路の草刈りや泥上げ等の管理を資源保全組合と協力し適正な圃場環境を目指していく。
--

2 農業の将来の在り方に向けた農用地の効率的かつ総合的な利用に関する目標

(1)農用地の効率的かつ総合的な利用に関する方針			
<ul style="list-style-type: none"> ・集落の担い手に集積・集約を目指していく。 ・担い手の作業に支障がない範囲で農業を担う者による農地の利用を進める。 			
(2)担い手(効率的かつ安定的な経営を営む者)に対する農用地の集積に関する目標			
現状の集積率	78 %	将来の目標とする集積率	79 %
(3)農用地の集団化(集約化)に関する目標			
<ul style="list-style-type: none"> ・担い手の経営規模拡大を図るため、省力化を含む経営の効率化に向け、集落での話し合いによる集約化を目指していく。 			

3 農業者及び区域内の関係者が2の目標を達成するためとるべき必要な措置

(1)農用地の集積、集団化の取組
集落の農地の貸し手は、隣接する圃場の所有者(耕作者)や農地中間管理機構に相談して進める。
(2)農地中間管理機構の活用方法
集落の農地の所有者は、原則として農地中間管理機構に貸し付ける。
(3)基盤整備事業への取組
現状では、大規模な基盤整備事業は考えていない。しかし、かつて基盤整備等を行った圃場が60年、40年経過しており、長寿命化に向け、資源保全組合と協議、連携しながら、用排水や側溝等の整備を計画して行きたい。
(4)多様な経営体の確保・育成の取組
・担い手育成・確保に向け、資源保全組合と連携し、集落外の農業者への働き掛けや営農組合の組織化を引き続き協議していく。 ・後継者確保と新規就農者発掘のためにJAや普及センター、土地改良区等と連携を図り、必要な情報提供ができるように、集落が主体となり、きめ細かな支援を行いたい。
(5)農業協同組合等の農業支援サービス事業者等への農作業委託の取組
作業の効率化および高齢化による作業の負担軽減等のため、担い手がカバーできない作業をJA新しいわて等への委託を進める。

以下任意記載事項(地域の実情に応じて、必要な事項を選択し、取組内容を記載してください)

<input type="checkbox"/>	①鳥獣被害防止対策	<input type="checkbox"/>	②有機・減農薬・減肥料	<input type="checkbox"/>	③スマート農業	<input type="checkbox"/>	④畑地化・輸出等	<input type="checkbox"/>	⑤果樹等
<input type="checkbox"/>	⑥燃料・資源作物等	<input type="checkbox"/>	⑦保全・管理等	<input type="checkbox"/>	⑧農業用施設	<input type="checkbox"/>	⑨耕畜連携等	<input type="checkbox"/>	⑩その他
【選択した上記の取組内容】									

4 地域内の農業を担う者一覧(目標地図に位置付ける者)

属性	農業を担う者 (氏名・名称)	現状			10年後 (目標年度:令和12年度)				
		経営作目等	経営面積	作業受託面積	経営作目等	経営面積	作業受託面積	目標地図上の表示	備考
			ha	ha		ha	ha		
			ha	ha		ha	ha		
	別紙のとおり		ha	ha		ha	ha		
			ha	ha		ha	ha		
			ha	ha		ha	ha		
			ha	ha		ha	ha		
			ha	ha		ha	ha		
			ha	ha		ha	ha		
			ha	ha		ha	ha		
			ha	ha		ha	ha		
計	40経営体		186.8 ha	3.2 ha		186.8 ha	3.2 ha		

注1:「属性」欄には、認定農業は「認農」、認定新規就農者は「認就」、法人化を行うことが確実であると市町村が判断する集落営農は「集」、基本構想水準到達者は「到達」、農業協同組合は「農協」、農業支援サービス事業者(農協を除く)は「サ」、上記に該当しない農用地等を継続的に利用する者は「利用者」の属性を記載してください。
 2:「経営面積」「作業受託面積」欄には、地域計画の対象地域内における農業を担う者の経営面積、作業受託面積を記載してください。
 3:農業を担う者に位置付ける場合は、できる限りその者から同意を得ていること。
 4:作業受託面積には、基幹3作業の実面積を記載してください。なお特定農作業受託面積は、作業受託面積に含めず、経営面積に含めてください。
 5:備考欄には、農業を担う者として位置付けられた者に不測の事態に備えて、代わりに利用する者を記載するよう努めてください。

5 農業支援サービス事業者一覧(任意記載事項)

番号	事業体名 (氏名・名称)	作業内容	対象品目

6 目標地図(別添のとおり)

7 基盤法第22条の3(地域計画に係る提案の特例)を活用する場合には、以下を記載してください。

農用地所有者等数(人)		うち計画同意者数(人・%)	
-------------	--	---------------	--

注1:「農用地所有者等」欄には、区域内の農用地等の所有者、賃借人等の使用収益権者の数を記載してください。

注2:「うち計画同意者数」欄には、同意者数を記載してください。

注3:提案する地区の対象となる範囲を目標地図に明記してください。

(留意事項)

農業を担う者を位置付ける際、これらの者の氏名が含まれた地域計画について、法令に基づく手続として、本人の同意なく、関係者の意見聴取や、地域計画の案の縦覧、地域計画の公告を行うことができますが、個人情報を保有するに当たっては、利用目的をできる限り特定し、本人から直接書面に記録された個人情報を取得するときは、あらかじめ、本人に対し、その利用目的を明示してください。

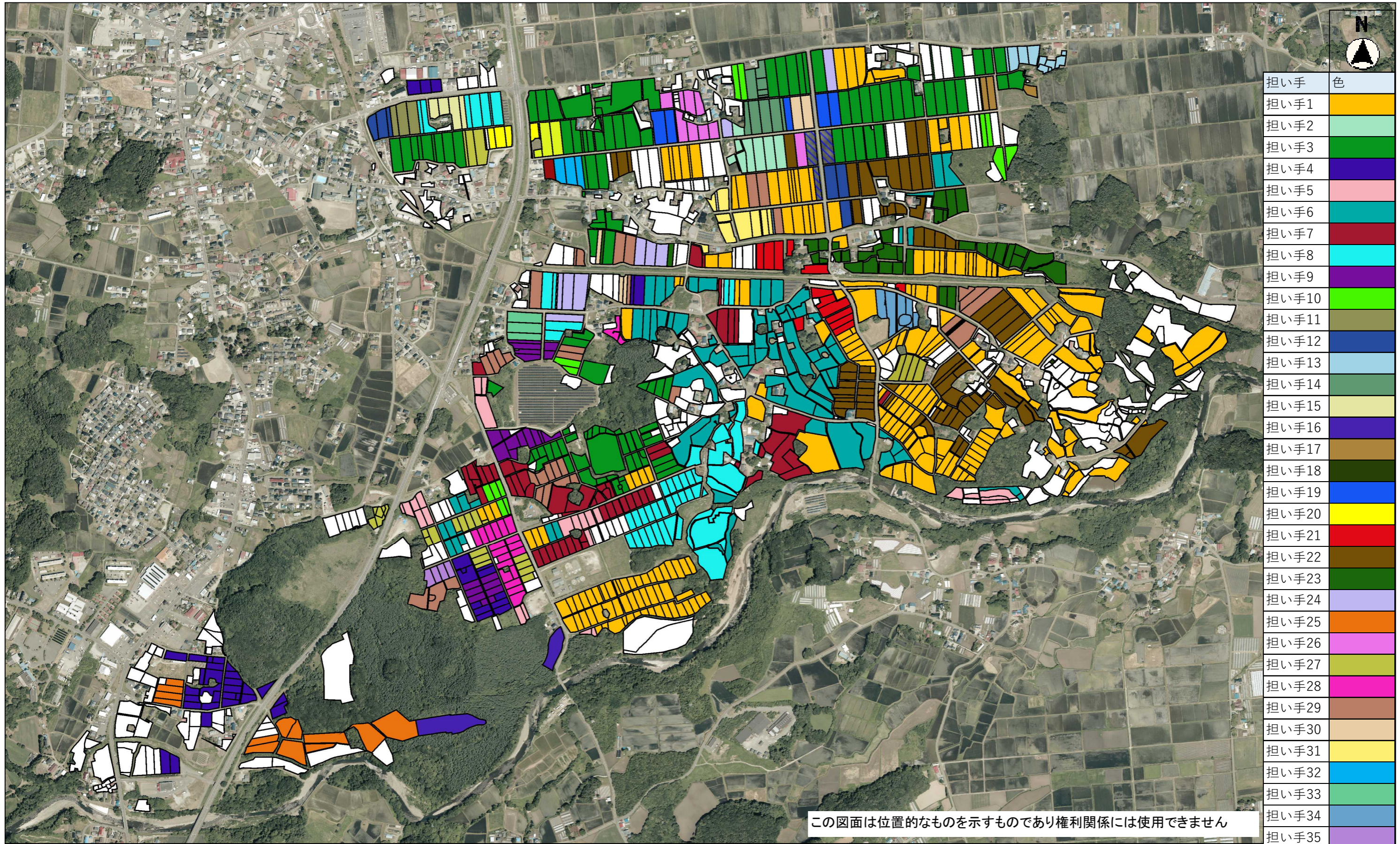
また、市町村の公報への掲載等とは別に、インターネットの利用により関係者以外の不特定多数に対して情報を提供する場合は、氏名を削除するなど配慮してください。

必要に応じて区域内の農用地の一覧を参考として添付してください。

4 地域内の農業を担う者一覧(目標地図に位置付ける者)

属性	農業を担う者 (氏名・名称)	現状			10年後 (目標年度:令和12年度)				
		経営作目等	経営面積	作業受託面積	経営作目等	経営面積	作業受託面積	目標地図上の表示	備考
1	認農 担い手1	水稲、穀類、野菜、作業受託	32.2 ha	0.8 ha	水稲、穀類、野菜、作業受託	32.2 ha	0.8 ha		
2	認農 担い手2	水稲、その他の作物、肉用牛	1.5 ha	0 ha	水稲、その他の作物、肉用牛	1.5 ha	0 ha		
3	認農 担い手3	稲作、野菜、穀類、工業農作物	21.7 ha	0 ha	稲作、野菜、穀類、工業農作物	21.7 ha	0 ha		
4	認農 担い手4	水稲花き・花木	5.3 ha	0 ha	水稲花き・花木	5.3 ha	0 ha		
5	認農 担い手5	水稲、穀類、酪農、作業受託	2.5 ha	0 ha	水稲、穀類、酪農、作業受託	2.5 ha	0 ha		
6	認農 担い手6	水稲、その他の作物、酪農、作業受託	14.7 ha	0 ha	水稲、その他の作物、酪農、作業受託	14.5 ha	0 ha		
7	認農 担い手7	水稲、野菜、その他の作物、肉用牛	7.4 ha	0 ha	水稲、野菜、その他の作物、肉用牛	7.2 ha	0 ha		
8	認農 担い手8	水稲、穀類、野菜、作業受託	8.7 ha	0 ha	水稲、穀類、野菜、作業受託	8.7 ha	0 ha		
9	認農 担い手9	花き・花木	2.6 ha	0 ha	花き・花木	2.3 ha	0 ha		
10	認農 担い手10	野菜	1 ha	0 ha	野菜	1.7 ha	0 ha		
11	認農 担い手11	水稲、野菜、肉用牛、作業受託	0.8 ha	0 ha	水稲、野菜、肉用牛、作業受託	0.8 ha	0 ha		
12	認農 担い手12	水稲、穀類、野菜花き・花木	1.4 ha	0 ha	水稲、穀類、野菜花き・花木	1.4 ha	0 ha		
13	認農 担い手13	水稲、野菜	0.9 ha	0 ha	水稲、野菜	0.9 ha	0 ha		
14	認農 担い手14	水稲、作業受託	1.7 ha	0 ha	水稲、作業受託	1.7 ha	0 ha		
15	認農 担い手15	水稲、野菜	0.7 ha	0 ha	水稲、野菜	0.7 ha	0 ha		
16	認農 担い手16	水稲、穀類、野菜、酪農、作業受託	0.9 ha	0.4 ha	水稲、穀類、野菜、酪農、作業受託	0.9 ha	0.4 ha		
17	認農 担い手17	水稲、作業受託	0.5 ha	0 ha	水稲、作業受託	0.5 ha	0 ha		
18	認農 担い手18	水稲、穀類、野菜	0 ha	0 ha	水稲、穀類、野菜	0 ha	0 ha		
19	認農 担い手19	水稲、作業受託	1.5 ha	0 ha	水稲、作業受託	1.5 ha	0 ha		
20	認農 担い手20	水稲、野菜花き・花木	0.5 ha	0 ha	水稲、野菜花き・花木	0.5 ha	0 ha		
21	認農 担い手21	水稲、野菜、その他の作物	2 ha	0 ha	水稲、野菜、その他の作物	2 ha	0 ha		
22	認農 担い手22	水稲、野菜、花き、作業受託	9.3 ha	1.6 ha	水稲、野菜、花き、作業受託	9.4 ha	1.6 ha		
23	認農 担い手23	水稲、野菜、酪農、作業受託	4.6 ha	0 ha	水稲、野菜、酪農、作業受託	4.6 ha	0 ha		
24	認農 担い手24	水稲、作業受託	2.4 ha	0 ha	水稲、作業受託	2.4 ha	0 ha		
25	認農 担い手25	水稲、酪農、作業受託	3.4 ha	0 ha	水稲、酪農、作業受託	3.4 ha	0 ha		
26	認農 担い手26	水稲、穀類、作業受託	1.6 ha	0 ha	水稲、穀類、作業受託	1.6 ha	0 ha		
27	利用者 担い手27	水稲	2.1 ha	0 ha	水稲	2.1 ha	0 ha		
28	利用者 担い手28	水稲	1.9 ha	0 ha	水稲	1.9 ha	0 ha		
29	利用者 担い手29	水稲	5.5 ha	0 ha	水稲	5.5 ha	0 ha		
30	利用者 担い手30	水稲	0.9 ha	0 ha	水稲	0.9 ha	0 ha		
31	利用者 担い手31	水稲、野菜	1.4 ha	0 ha	水稲、野菜	1.4 ha	0 ha		
32	利用者 担い手32	水稲	0.7 ha	0 ha	水稲	0.7 ha	0 ha		
33	利用者 担い手33	水稲	0.8 ha	0 ha	水稲	0.8 ha	0 ha		
34	利用者 担い手34	水稲	1.1 ha	0 ha	水稲	1.1 ha	0 ha		
35	利用者 担い手35	水稲	0 ha	0.4 ha	水稲	0 ha	0.4 ha		
36	利用者 担い手36	水稲	0.2 ha	0 ha	水稲	0.2 ha	0 ha		
37	利用者 担い手37	水稲	0.7 ha	0 ha	水稲	0.7 ha	0 ha		
38	利用者 担い手38	水稲	0.6 ha	0 ha	水稲	0.6 ha	0 ha		
39	利用者 担い手39	水稲	0.8 ha	0 ha	水稲	0.8 ha	0 ha	斜線	
40	利用者 その他経営体	水稲他	40.3 ha	0 ha	水稲他	40.2 ha	0 ha		

八幡平市:五百森地区



担い手	色
担い手1	黄色
担い手2	薄緑
担い手3	緑
担い手4	紫
担い手5	桃
担い手6	水色
担い手7	赤
担い手8	青
担い手9	紫
担い手10	黄緑
担い手11	茶
担い手12	青
担い手13	水色
担い手14	薄緑
担い手15	黄
担い手16	紫
担い手17	茶
担い手18	黒
担い手19	青
担い手20	黄
担い手21	赤
担い手22	茶
担い手23	緑
担い手24	薄紫
担い手25	茶
担い手26	紫
担い手27	黄緑
担い手28	桃
担い手29	茶
担い手30	茶
担い手31	黄
担い手32	青
担い手33	薄緑
担い手34	水色
担い手35	薄紫
担い手36	赤
担い手37	黄緑
担い手38	茶
担い手39	斜線
その他経営体	

この図面は位置的なものを示すものであり権利関係には使用できません

