

地域計画

策定年月日	令和7年2月18日
更新年月日	令和8年3月31日 (第1回)
目標年度	令和12年
市町村名 (市町村コード)	八幡平市 214
地域名 (地域内農業集落名)	大石平 (大石平)

注:「地域名」欄には、協議の場が設けられた区域を記載し、農林業センサスの農業集落名を記載してください。

1 地域における農業の将来の在り方

(1) 地域計画の区域の状況

区域内の農用地等面積(農業上の利用が行われる農用地等の区域)	95 ha
① 農業振興地域のうち農用地区域内の農地面積	75 ha
② 田の面積	67 ha
③ 畑の面積(果樹、茶等を含む)	28 ha
④ 区域内において、規模縮小などの意向のある農地面積の合計	5 ha
⑤ 区域内において、今後農業を担う者が引き受ける意向のある農地面積の合計	5 ha
(参考)区域内における70才以上の農業者の農地面積の合計	57 ha
うち後継者不在の農業者の農地面積の合計	5 ha
(備考)	

注1:①については、農業振興地域担当部局と調整の上、記載してください。

2:②及び③については、農業委員会の農地台帳の面積(現況地目)に基づき記載してください。

3:④については、規模縮小又は離農の意向のある農地面積を記載してください。

4:⑤については、区域内に特定することができない場合には、引き受ける意向のあるすべての農地面積を記載の上、備考欄にその旨記載してください。

5:(参考)の区域内における70才以上の農業者の農地面積等については、できる限り記載するように努めてください。

6:「区域内の農用地等面積」に遊休農地が含まれている場合には、備考欄にその面積を記載してください。

(2) 地域農業の現状及び課題

<p>当集落は、水稻を中心に肉用牛、野菜、花き等の生産を行っている。 主な課題は、①担い手が不足している ②担い手の高齢化が著しく、経営承継されない場合、10年後に70歳以上の耕作者が急増する ③農地が分散しており、集約化が急務 ④小区画かつ湿田が点在している、などである。</p>

(3) 地域における農業の将来の在り方(作物の生産や栽培方法については、必須記載事項)

<ul style="list-style-type: none"> ・水稻は適地的品種による統一化を図り品質向上に努める。 ・飼料用米の取組を継続し、耕作放棄地拡大を抑制する。 ・りんどう出荷本数年間100万本を目標に面積を拡大し、飼料用米とのブロックローテーションを目指す。

2 農業の将来の在り方に向けた農用地の効率的かつ総合的な利用に関する目標

(1)農用地の効率的かつ総合的な利用に関する方針			
農地中間管理機構を活用し、集落内の担い手への集積、集約を基本として進めていく。また、担い手の農作業に支障がない範囲で農業を担う者による農地利用を進める。			
(2)担い手(効率的かつ安定的な経営を営む者)に対する農用地の集積に関する目標			
現状の集積率	61.58	%	将来の目標とする集積率
			62.22 %
(3)農用地の集団化(集約化)に関する目標			
集落の農地所有者は、原則として農地中間管理機構に貸し付け、段階的に集約化を目指す。			

5 農業支援サービス事業者一覧(任意記載事項)

番号	事業体名 (氏名・名称)	作業内容	対象品目

6 目標地図(別添のとおり)

7 基盤法第22条の3(地域計画に係る提案の特例)を活用する場合には、以下を記載してください。

農用地所有者等数(人)		うち計画同意者数(人・%)	
-------------	--	---------------	--

注1:「農用地所有者等」欄には、区域内の農用地等の所有者、賃借人等の使用収益権者の数を記載してください。

注2:「うち計画同意者数」欄には、同意者数を記載してください。

注3:提案する地区の対象となる範囲を目標地図に明記してください。

(留意事項)

農業を担う者を位置付ける際、これらの者の氏名が含まれた地域計画について、法令に基づく手続として、本人の同意なく、関係者の意見聴取や、地域計画の案の縦覧、地域計画の公告を行うことができますが、個人情報を保有するに当たっては、利用目的をできる限り特定し、本人から直接書面に記録された個人情報を取得するときは、あらかじめ、本人に対し、その利用目的を明示してください。

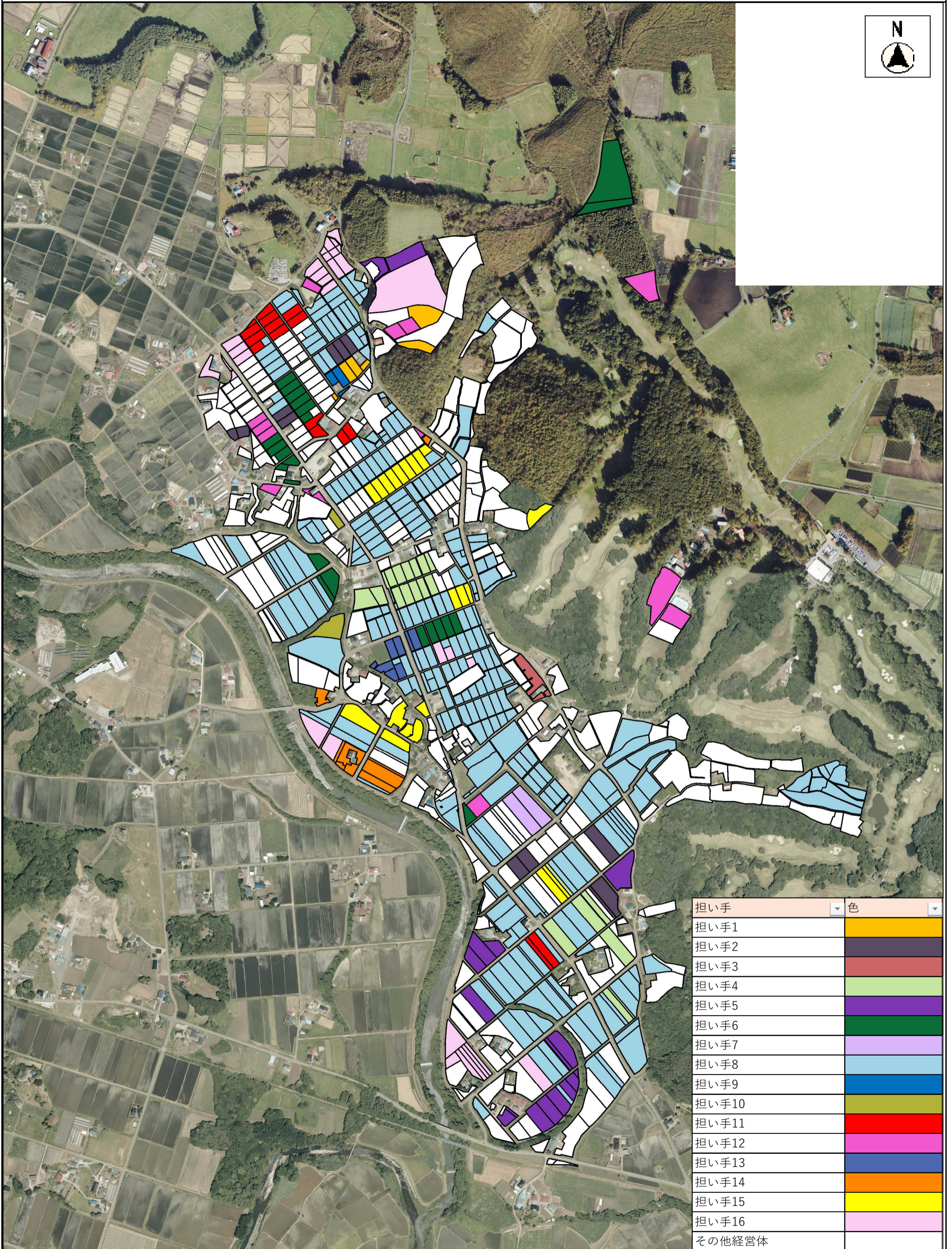
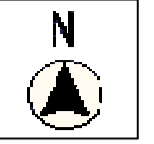
また、市町村の公報への掲載等とは別に、インターネットの利用により関係者以外の不特定多数に対して情報を提供する場合は、氏名を削除するなど配慮してください。

必要に応じて区域内の農用地の一覧を参考として添付してください。

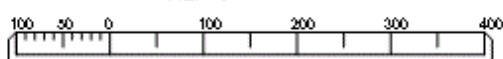
4 地域内の農業を担う者一覧(目標地図に位置付ける者)

属性	農業を担う者 (氏名・名称)	現状			10年後 (目標年度:令和 12 年度)				
		経営作目等	経営面積	作業受託面積	経営作目等	経営面積	作業受託面積	目標地図上の表示	備考
1	認農 担い手1	水稻、酪農、野菜	0.7 ha	0 ha	水稻、酪農、野菜	0.7 ha	0 ha		
2	認農 担い手2	水稻	1.6 ha	0 ha	水稻	1.6 ha	0 ha		
3	認農 担い手3	水稻、野菜、花き	0.3 ha	0 ha	水稻、野菜、花き	0.3 ha	0 ha		
4	認農 担い手4	水稻、野菜、穀類	2.7 ha	0 ha	水稻、野菜、穀類	2.7 ha	0 ha		
5	認農 担い手5	水稻、野菜、肉用牛	3 ha	0 ha	水稻、野菜、肉用牛	3 ha	0 ha		
6	認農 担い手6	水稻、肉用牛	3.2 ha	0 ha	水稻、肉用牛	3.2 ha	0 ha		
7	認農 担い手7	水稻、野菜	0.7 ha	0 ha	水稻、野菜	0.7 ha	0 ha		
8	認農 担い手8	水稻、花き	33.5 ha	1 ha	水稻、花き	33.5 ha	1 ha		
9	認農 担い手9	水稻、酪農	0 ha	0 ha	水稻、酪農	0 ha	0 ha		
10	認農 担い手10	水稻、肉用牛	0.4 ha	0 ha	水稻、肉用牛	0.4 ha	0 ha		
11	認農 担い手11	水稻、野菜	1.5 ha	0 ha	水稻、野菜	1.5 ha	0 ha		
12	認農 担い手12	水稻、花き	2.1 ha	0.3 ha	水稻、花き	2.1 ha	0.3 ha		
13	認農 担い手13	野菜	0 ha	0 ha	野菜	0.6 ha	0 ha		
14	利用者 担い手14	水稻	1 ha	0 ha	水稻	1 ha	0 ha		
15	利用者 担い手15	水稻、肉牛(和牛繁殖)、養蚕	2.5 ha	0 ha	水稻、肉牛(和牛繁殖)、養蚕	2.5 ha	0 ha		
16	利用者 担い手16	水稻	4.5 ha	0 ha	水稻	4.5 ha	0 ha		
17	利用者 その他経営体		36 ha	0 ha		35.4 ha	0 ha		

八幡平市:大石平地区



縮尺 1 : 8000



この図面は位置的なものを示すものであり
権利関係には使用できません