

修学困難な学生を対象に 奨学金を貸し付けします

市は経済的な理由で修学が困難な学生に対し、奨学金の貸し付けを行います。

対象 市内に住所を有する人の子で、高校や大学、各種学校に進学または在学する成績優秀な学生(貸付人数の枠あり)

貸付金額

▽高校Ⅱ月額2万円以内

▽大学(短期大学を含む)Ⅱ月額3万円以内

▽その他の各種学校Ⅱ月額3万円以内

償還条件 無利子(学校卒業後、1年間は据え置き、その後8年以内で月賦償還)

必要書類

①申請書(連帯保証人2人必要)

②家族調書

③学業成績証明書

④本人の住民票抄本

⑤在学証明書(入学者は合格通知書の写し)

選考方法 奨学生選考委員会
で決定

申し込み方法 必要書類を教育総務課に直接持参し、申し込

んでください。申請書と家族調書は、市ホームページからダウンロードするか、同課または西根・安代各総合支

所から交付を受け

てください。

申込期限 3月23日(月)

問い合わせ先 教育総務課総務係(☎・内線1368)



詳細はこちら

専門医にこころの悩み 相談してみませんか

市はこころの病気や悩み、ひきこもりやアルコールの問題などについて、専門の医師による相談会を行います。

相談を希望する場合は、事前予約が必要です。

日時 2月24日(火)午後2時から4時まで

場所 市役所相談室

申請期限 2月17日(火)

問い合わせ先 健康こども課健康推進係(☎・内線1089)



市が行っている医療費助成をお知らせします

市は医療費の負担軽減のために、次表に記載した事業の、それぞれの要件を満たす対象者に対して医療費の全額または一部を助成しています。

各制度の内容は問い合わせてください。

問い合わせ先 市民課国保年金係(☎・内線1074)



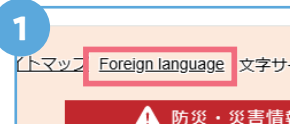
詳細はこちら

表 市が行っている医療費助成一覧

医療費助成事業	対象者	所得要件
子ども医療費助成	高校生世代までの人(他の医療費助成の受給者を除く、18歳に達する日以後の最初の3月31日までの人)	なし
妊産婦医療費助成	妊娠5カ月の月の初日から出産日の翌月末までの妊産婦	
重度心身障害者医療費助成	身体障害者手帳1・2級、特別児童扶養手当1級、障害基礎年金1級、療育手帳A判定、精神障害者保健福祉手帳1級のいずれかの認定を受けている人	所得が基準額を超える場合は該当しないことがあります。詳しくは問い合わせてください。
ひとり親家庭医療費助成	子を扶養している配偶者のない父または母とその子(他の医療費助成の受給者を除く、子が18歳に達する日以後の最初の3月31日までの人)	
身体障害者医療費助成	身体障害者手帳3級、特別児童扶養手当2級、障害基礎年金2級のいずれかの認定を受けている人	
寡婦等医療費助成	母子および父子ならびに寡婦福祉法に規定する配偶者のいない女子(それに準ずる男子)であって、かつて配偶者のいない女子(男子)として18歳未満の者を扶養していたことのある人	

市ホームページは 4つの言語翻訳に対応しています

翻訳機能の使い方



ページ上部に表示している「Foreign language」を押す



「外国語への対応」ページの注意事項を読む



英語、中国語、韓国語、タイ語から希望する言語を選ぶ



選んだ言語に翻訳されたホームページが表示される

市ホームページは、Googleの翻訳サービスを利用して、英語、中国語(簡体、繁体)、韓国語、タイ語で閲覧することができます。

藤本さん、伊藤さんを
人権擁護委員に再任

人権に関する悩みごとなどの相談に応じる人権擁護委員に、藤本貢さんⅡ五日市4区Ⅱ、伊藤信子さんⅡ町組Ⅱが再任されました。任期は8年1月1日から10年12月31日までの3年間です。

問い合わせ先 市民課（☎・内線1070）



藤本 貢さん



伊藤 信子さん

こども誰でも通園制度
4月1日からスタート

市は、4月1日から乳児等通園支援事業（こども誰でも通園制度）を行います。

乳児等通園支援事業は、保育所、幼稚園、認定こども園、地域型保育施設などに入所していない6カ月以上3歳未満の児童が、1カ月につき10時間までの範囲内で、保育施設を利用できる制度です。

利用を希望する人は、健康こども課で申し込んでください。

申請受け付け 3月2日（月）から

実施施設 松尾保育所

利用方法など詳しくは市ホームページで確認してください。



詳細はこちら

問い合わせ先 健康こども課
子育て支援係（☎・内線1083・1084）

市道路整備計画への
意見を募集しています

市は、市道整備の進捗状況などを反映し、計画の見直しを行った「市道路整備計画」の改定案について、市民の皆さんから意見を募集します。

募集期限 3月9日（月）

閲覧場所 建設課または西

根・安代各総合支所窓口のほか市ホームページからでも閲覧できます。



詳細はこちら

提出方法 市ホームページからダウンロードできる所定の様式または任意の様式（A4サイズ）に住所、氏名、電話番号、意見を記載の上、持参または郵送、ファクス、メール（kensetsuka@city.hachimantai.jp）で提出してください。

※電話や口頭による意見は受け付けません。

問い合わせ先 建設課土木係（☎・内線1291）

市営牧野の利用申請
受け付けは2月から

指定管理により新岩手農業協同組合が運営を行っている市営牧野の利用申請は、同組合八幡平営農経済センターで受け付けています。

利用牧野

▽七時雨牧野

▽長久保牧野

利用期間 5月から11月まで（予定）

対象家畜 乳用牛、肉用牛
提出書類 牧野放牧許可申請書

申し込み方法 必要書類は同センター畜産酪農課から交付を受け、必要事項を記入の上、申し込んでください。

期限内に申し込みが無い場合は、放牧できないことがあります。

申込期限 3月2日（月）

問い合わせ先 同センター畜産酪農課（☎751111）、農林課畜産係（☎・内線1339）



ふるさとCM大賞で
銀賞を受賞しました

県内の市町村が15秒のCMを制作し、ふるさとの魅力をPRするテレビ番組「IAT

ふるさとCM大賞（株岩手朝日テレビ主催）で、市から出品した「走って知る、八幡平市」が、銀賞を受賞しました。

作品は市移住コーディネーターの有泉龍之介さんが制作したもので、独自の視点から市の魅力を切り取り、表現しています。

作品は市ホームページから視聴できます。



詳細はこちら

問い合わせ先 企画財政課広報広聴係（☎・内線1203）

寄付をいただきました

市スキー大会実行委員会に寄せられた厚意を紹介します。
市建設協同組合様：1月16日、市内で開かれる各種スキー大会に役立ててほしいと協賛金20万円が寄せられました。



市議選の立候補者向け
説明会を開催します

任期満了に伴う市議会議員選挙は、4月19日（日）告示、26日（日）に投票が行われます。今回の選挙から、議員の定数は1人減の17人となります。

市選挙管理委員会では、立候補者の手続きと選挙運動に関する留意事項などの説明会を開きます。

説明会では、立候補に必要な届け出用紙などを配布しますので、立候補者または立候補者の推薦を考えている人は、出席してください。

日時 3月16日（月）午後2時から

場所 市役所多目的ホール棟
対象 立候補者およびその関係者（1候補者2人以内）

問い合わせ先 同委員会事務局（☎・内線1220）

軽自動車の廃車・譲渡
手続きは3月末までに

軽自動車税は、毎年4月1日現在で所有または使用して

いる人に課税されます。

車を処分、譲渡していても、廃車や名義変更の手続きを3月31日（火）までに行わないと8年度の軽自動車税が課税されます。手続きは、早めに済ませてください。

問い合わせ先 税務課市民税係（☎・内線1134）

植樹で緑化を推進
苗木を配布します

県緑化推進委員会八幡平支部では、8年度緑化推進事業（苗木配布など）の要望を受け付けています。自治会や地区で、植樹などを計画している場合は、問い合わせてください。

申請期限 3月6日（金）

問い合わせ先 農林課林業係（☎・内線1336）

実技指導や助言を行う
スポーツ推進委員を募集

市はスポーツ推進のため、地域と行政との連携調整やスポーツに関わる指導、助言を行うスポーツ推進委員を募集します。

応募要件 次の要件を全て満たす人

①市内に住所を有する
②8年4月1日時点で18歳以上

③スポーツ推進のため熱意をもって活動できる

募集人数 若干名

任期 4月1日から10年3月31日までの2年間

申込期限 2月20日（金）

応募方法 申込書に必要事項を記載し、文化スポーツ課に持参、郵送またはメール（bunkasports@city.hachimantai.jp）で提出してください。

申込書は市ホームページからダウンロードするか、同課から交付を受けてください。

問い合わせ先 文化スポーツ課スポーツ推進係（☎・内線1146）



詳細はこちら

宝くじ助成金を活用し
コミュニティを活性化

（二財）自治総合センターは宝くじ助成金制度を通じてコ



コミュニティ活動に必要な備品などの購入費用を助成し、地域の発展に寄与しています。
7年度コミュニティ助成事業（地域防災組織育成）
▽安代少年消防クラブ
少年消防クラブ活動服一式、少年消防クラブ旗など
問い合わせ先 防災安全課（☎・内線1262）

安代少年消防クラブが除雪活動
宝くじ助成金制度を活用して更新した安代少年消防クラブ活動服などの引き渡し式が1月10日、浅沢コミュニティで行われました。
当日参加したクラブ員は、引き渡された新しい活動服を着用し、地区内にある消防水利周辺の除雪活動を行いました。

【広告】 この広告は、広告主の責任において市が掲載しているものです。広告の内容について市が推奨などをするものではありません。

入院から在宅まで、
切れ目のない医療の提供。

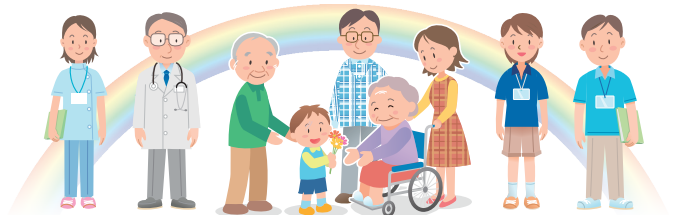
地域リハビリテーションを通して、
地域生活に安心と希望をお届けします。



一般社団法人
みちのく愛隣協会

東八幡平病院

〒028-7303 岩手県八幡平市柏台2丁目8-2
TEL.0195-78-2511



東八幡平病院
公式Instagram

