

民生委員・児童委員の改選が12月1日、全国一斉に行われました。

民生委員・児童委員は、厚生労働大臣が委嘱する非常勤の地方公務員で、福祉に関する相談・援助活動を行う身近な相談役です。主任児童委員は、複数の地区にわたり、児童福祉を専門に活動しています。各委員とも任期は、12月1日から令和10年11月30日までの3年間です。

民生委員・児童委員は地域の住民の中から選ばれるので、相談者と同じ目線で対応することができま

自身を行政を担当する委員に連絡を取りたい場合は、地域福祉課に問い合わせてください。

問い合わせ先 地域福祉課福祉総務係(☎・内線1114)

民生委員・児童委員と主任児童委員の一覧(敬称略) ※太字は新任の委員

行政区	氏名	行政区	氏名	行政区	氏名
西根地区		38 笹目	川 原 二三子	71 畑1区	藤 村 辰 之
1 駅前一区	田 村 恵 子	39 松久保	遠 藤 美保子	72 畑1区	立 花 義 弘
2 駅前二区	佐々木 優美子	40 山崎	田 村 知 子	73 畑1区(一部)、畑2区(一部)	戸 澤 照 子
3 上町	江刺家 多恵子	41 堀切	松 浦 清 功	74 畑2区	村 上 美枝子
4 仲町	宇津宮 貴 子	42 寺田新田	遠 藤 浩 子	75 荒屋新町	土 屋 智 子
5 下町一区	※選考中	43 野口	佐々木 きみゑ	76 新町中央	三 浦 榮 吉
6 下町二区	寺 島 聡 子	44 寺田	伊 藤 實	77 荒屋	香 川 豊
7 下町三区	元 木 八重子	45 帷子	伊 藤 安 男	78 秋葉	田 鎖 恵 子
8 松川	高 橋 正 彦	46 土沢	藤 澤 修	79 秋葉	大 森 修 子
9 松川	山子澤 孝 子	47 若谷地	小 林 維 子	80 曲田横間	齋 藤 富美子
10 山後	田 村 まき子	48 川原目	小野寺 正 広	81 五日市1区	小山田 克 則
11 岡村、山子沢	瀬 川 正 雄	49 上関	小野寺 光 正	82 五日市2区	羽 澤 千代子
12 大石平	佐々木 マキ子	50 荒木田	田 村 恵 子	83 五日市3区	小笠原 智 志
13 渋川	竹 田 み よ	51 舘沢	山 本 秀 子	84 五日市4区	※選考中
14 渋川開拓、白屋	佐々木 佐 吉	松尾地区		85 浅沢第1	佐 藤 慶 子
15 北村	工 藤 康 子	52 安比高原	柿 沼 敏 夫	86 浅沢第2	北 口 勝 子
16 北村	工 藤 香 織	53 小屋の沢、時森	杣 沢 富 子	87 浅沢第2	山 本 栄
17 両沼	工 藤 久美子	54 大花森、松尾(一部)	八 幡 竹 男	88 苗石田	川 又 登志子
18 両沼	※選考中	55 松尾	伊 藤 忠 弘	89 新興矢神	川 又 睦 子
19 中関	田 村 富美男	56 中松尾	※選考中	90 栗木田、平長	三 浦 寅 男
20 五百森	工 藤 眞智子	57 野駄	乙 部 恵 子	91 杉沢、田山上	佐 藤 泰 平
21 中村	遠 藤 秀 子	58 上野駄	遠 藤 千恵子	92 田山下	安 保 和 子
22 間羽松	遠 藤 京 子	59 中沢、前森	高 橋 幸 子	93 愛の山	八 幡 柳 子
23 舘腰	伊 藤 千津子	60 北寄木	高 橋 靖 子	94 石名坂	工 藤 健
24 町組	三田村 昇	61 南寄木	高 橋 敬 一	95 折壁	畠 山 榮 子
25 高宮	伊 藤 武 雄	62 南寄木	高 橋 サキ工	96 日瀬通	三 浦 弘 美
26 薬師	本 堂 新 吉	63 寄木新田	高 橋 恵千子	97 舘市	山本 さゆり
27 上平笠	渡 辺 勉	64 上寄木	高 橋 さゆり	98 兄畑	※選考中
28 中平笠	伊 藤 恵梨香	65 畑、柏台一丁目(一部)	高 橋 まゆみ	99 兄川	関 梓
29 下平笠	佐々木 ふち子	66 金沢	小 玉 吉 子	主任児童委員	
30 南平笠	吉 田 浅 子	67 八幡平温泉郷	小 松 範 子	地区	氏名
31 東	田 村 咲 子	68 柏台三丁目、二丁目(一部)	中軽米 博 昭	1 大更地区	滝 澤 ミツエ
32 大久保	遠 藤 弘 子	69 柏台一丁目、二丁目	柳 澤 勝 子	2 田頭地区	工 藤 順 子
33 共新	井 上 節 子	安代地区		3 平舘、寺田地区	松 浦 操
34 小福田	武 藏 智 子	70 細野、豊畑	荒 川 美津子	4 松尾、野駄地区	藤 田 三喜子
35 大泉	杉 田 好 子			5 寄木、柏台地区	渡 部 京 子
36 駅前、わし森	高 橋 淳			6 荒沢地区	畠 山 卓 子
37 栴沢	盾 石 みえ子			7 田山地区	大 森 玲 子

除雪の作業に理解と協力をお願いします

市は冬の安全な交通を確保するため、市が管理する道路などの除雪をしています。

早朝からの作業に理解を

朝の通勤・通学路を確保するため、早朝から除雪作業を行います。作業による騒音に理解をお願いします。

宅地周辺の除雪に協力を

除雪車が通った後、玄関先などに除雪しきれなかった雪が残ることがあります。宅地入口などの除雪は、各家庭でお願いします(路面がでこぼこになるなど危険です)。雪は道路に出さないでください。また、落雪を防ぐため、屋根に雪止め

を設置しましょう。

除雪車に近づかない

作業は道路中央を越えて行うことがあります。作業中の除雪車に近づくことは危険です。注意してください。

問い合わせ先 建設課管理係(☎・内線1301)、安代総合支所土木林業係(☎・内線3121)

除雪作業を頼めます

市建設協同組合では、個人や事業所を対象に、有料(左表を参照)による除雪サービスを行う組合員を紹介します。

申込先 市建設協同組合(☎70・2211)

雪捨て場を解放します

市は市内に住宅がある人を対象に、西根・松尾地区にそれぞれ指定の雪捨て場を開放しています。利用する場合は、雪以外の物を捨てないように注意してください。

雪捨て場 下の地図の通り

利用時間 いずれも午前9時から午後4時まで

※①の雪捨て場は、近くに大久保自治公民館がありますので、公民館の出入りの邪魔にならないように指定された場所に雪を捨ててください。5ト以上の車両は進入不可です。

問い合わせ先 建設課管理係(☎・内線1301)

住宅周辺、生活私道の排除雪サービス料金 (税込み)	
手作業除雪	1時間単価
1人当たり	4,290円

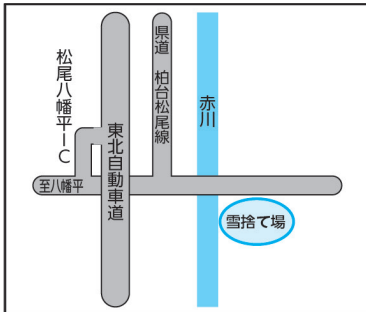
作業・機種		1時間単価
住宅排除雪運搬	2トﾝ車	9,075 円
	4トﾝ車	11,000 円
	10トﾝ車	14,630 円

ホイールローダ(バケット使用)	小 型	16,280円
	中 型	19,470円
	大 型	26,785円
ホイールドーザ(排土板使用)	小 型	19,030円
	中 型	25,080円
	大 型	33,275円

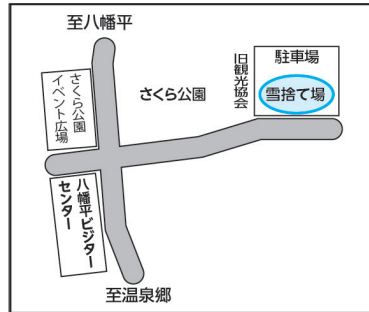
乗用ロータリ	小 型	19,415円
	中 型	27,610円
ハンドガイド式手押しロータリ	大 型	54,780円
	小 型	13,035円
	中 型	14,135円

※料金はいずれも標準料金で、地形や積雪の状況、難易度により変更になる場合があります。組合員から事前に現地を見てもらい、見積金額を確認後、依頼してください。

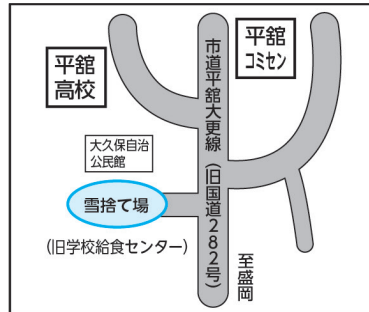
③市道前森線敷地の赤川橋付近



②さくら公園旧観光協会前駐車場



①平舘地区・旧学校給食センター跡地



【広告】この広告は、広告主の責任において市が掲載しているものです。広告の内容について市が推奨などをするものではありません。

入院から在宅まで、切れ目のない医療の提供。

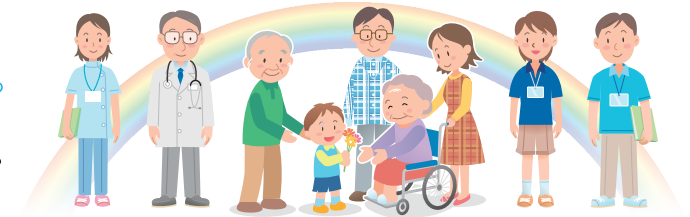
地域リハビリテーションを通して、地域生活に安心と希望をお届けします。



一般社団法人
みちのく愛隣協会

東八幡平病院

〒028-7303 岩手県八幡平市柏台2丁目8-2
TEL.0195-78-2511



東八幡平病院
公式Instagram



市の監査委員に
村山巧さんを再任

中立・公正な立場で、市の事務執行について審査や調査、監査を行う市監査委員に、村山巧さんⅡ館腰Ⅱが再任されました。

任期は10月27日から11年10月26日までの4年間です。

問い合わせ先 総務課(☎・内線1231)



村山巧さん

空家等対策協議会の
委員を募集します

市は空家等対策計画や対策の推進などについて協議する空家等対策協議会の委員を募集します。

募集人数 2人

応募要件 次のすべてを満たす人

▽18歳以上で市内に1年以上住所がある

し尿処理手数料が
4月1日から改定

盛岡北部行政事務組合(市、盛岡市玉山地域、葛巻町、岩手町)は、公共下水道の普及などの影響によるし尿収集量の減少や諸経費の高騰などにより、し尿処理手数料を改定します。

改定日 8年4月1日(木)

※し尿処理の依頼日が改定前であっても、作業日が改定日を過ぎた場合は、新料金となります。

問い合わせ先 盛岡北部行政事務組合(☎74・2724)

改定前(8年3月31日まで)

汲み取り量10ℓにつき67円
(3000ℓ未満の場合は2010円)

改定後(8年4月1日から)

汲み取り量10ℓにつき80円
(3000ℓ未満の場合は2400円)

市中干プロジェクト
説明会を開催します

市は水稻栽培における中干

▽本市の職員および市議会議員でない人

▽年に1回から2回、平日に開く会議に出席できる

任期 委嘱の日から9年3月31日まで

申込期限 8年1月16日(金)

問い合わせ先 防災安全課地域安全係(☎・内線1267)

専門家による空き家の
無料相談会を開きます

市は市内に空き家を所有または管理する人や今後空き家を所有する見込みがある人を対象に無料相談会を開きます。

日時 8年1月25日(日)午前9時から正午まで

場所 市役所多目的ホール棟

相談内容 ▽相続や登記に関すること

▽敷地の境界確認に関すること

▽不動産取引に関すること

▽改修や解体に関すること

相談員 司法書士、土地家屋調査士、宅地建物取引士、建築士

定員 10人程度(相談時間は1人30分以内)

※定員を超えた場合は、相談

し期間を延長することで、メタンガスの排出量を削減し、J-クレジットを創出する「八幡平市市中干プロジェクト」の説明会を開きます。

プロジェクトについて、詳しくは市ホームページで確認してください。

日時 12月15日(月)

▽午後1時半から2時半まで

▽午後3時から4時まで

※2回とも内容は同じです。

対象者 市内のほ場に水稻を作付けしている農業者

※作付け規模、認定農業者、法人などは問いません。

会場 市役所多目的ホール棟

参加費 無料(申し込みは不要)

定員 各回30人程度

問い合わせ先 農林課(☎・内線1340)

明るい選挙を願って
啓発ポスターを展示

市選挙管理委員会は、7年度明るい選挙啓発ポスターコンクール八幡平市入賞作品展を開きます。

内容に応じて後日相談を受け付けます。

申込期限 1月16日(金)

申し込み方法 申込書を防災安全課にファクス(74・2102)または電話で申し込んでください。

申込書は市ホームページからダウンロードできます。

問い合わせ先 防災安全課地域安全係(☎・内線1267)



広域で取り組むまち
づくりへの意見を募集

盛岡広域8市町(盛岡市、八幡平市、滝沢市、雫石町、葛巻町、岩手町、紫波町および矢巾町)で連携し、人口減少や少子高齢社会にあっても、広域圏の強みを生かしながら持続可能なまちづくりを進めていくために策定す

水道の凍結に注意
水抜きを忘れずに

気温がおおむね氷点下4度以下になると、給水管が凍結し、破裂する恐れがあります。就寝時や外出、長期不在などで水道を使用しないときは、元栓を操作し、必ず水抜きを行ってください。

水道が凍結し、解凍できないときは、市指定給水装置工事業者に解凍を依頼してください。

事業者は、市ホームページで案内しています。

問い合わせ先 上下水道課経理係(☎・内線1275)



詳細はこちら



令和8年4月採用の職員を募集します

市は、8年4月に採用の市職員採用試験(追加募集)を行います。

試験日時 8年1月18日(日)午前10時から

試験会場 市役所多目的ホール棟

受験案内・申込書

市ホームページからダウンロードするか総務課または西根・安代各総合支所から交付を受けてください。

申込期限 7年12月25日(木)必着

問い合わせ先 総務課行政係(☎・内線1231)



詳細はこちら

初級事務【若干名】

昭和61年4月2日から平成10年4月1日までに生まれた人

初級事務(障がい者採用)【1人】

昭和61年4月2日から平成20年4月1日までに生まれた人で、次の①から③までのいずれかの手帳の交付を受けている人

①身体障害者手帳

②療育手帳

③精神障害者保健福祉手帳

初級土木【1人】

昭和61年4月2日から平成20年4月1日までに生まれた人

看護師【1人】

看護師資格(令和8年3月末までに取得見込みの人を含む)を有し、昭和56年4月2日以降に生まれた人

漢字検定に挑戦
してみませんか

日本漢字能力検定協会の漢字検定(漢検)を、市教育委員会と総合型地域クラブわくわく八幡平が共同で実施します。

受験可能な級 2級から10級

専門医にこころの悩み
相談してみませんか

市はこころの病気や悩み、ひきこもりやアルコールの問題などについて、専門の医師による相談会を行います。

相談を希望する場合は、事前予約が必要です。

日時 12月23日(火)午後2時から4時まで

場所 市役所相談室

申込期限 12月16日(火)

問い合わせ先 健康こども課健康推進係(☎・内線1089)



詳細はこちら

日時 8年1月31日(土)午前10時から11時

会場 西根地区市民センター

申込書の配布 市内各コミセンまたは教育総務課

※申込書は、市役所結のひろばにも備え置きます。

申込期限 12月22日(月)

申し込み先 ▽わくわく八幡平事務所(西根地区市民センター隣)

▽田頭コミセン

▽荒屋コミセン

問い合わせ先 教育総務課(☎・内線1367)

