

令和 6 年度

市道前森山2号線前森山橋橋梁補修工事

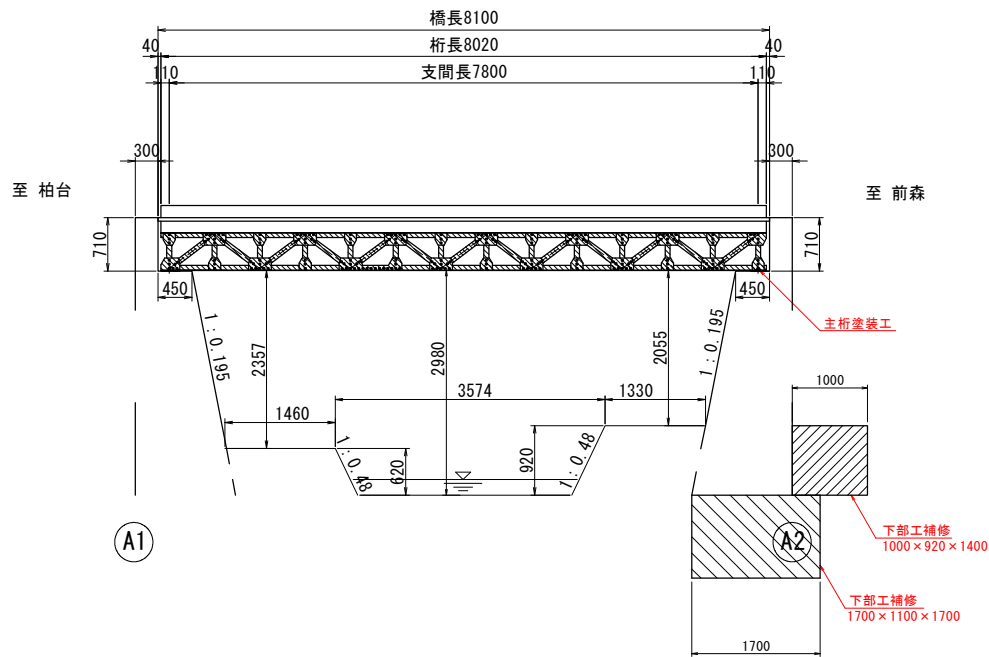
八幡平市野駄前森山国有林内

縮 小 図

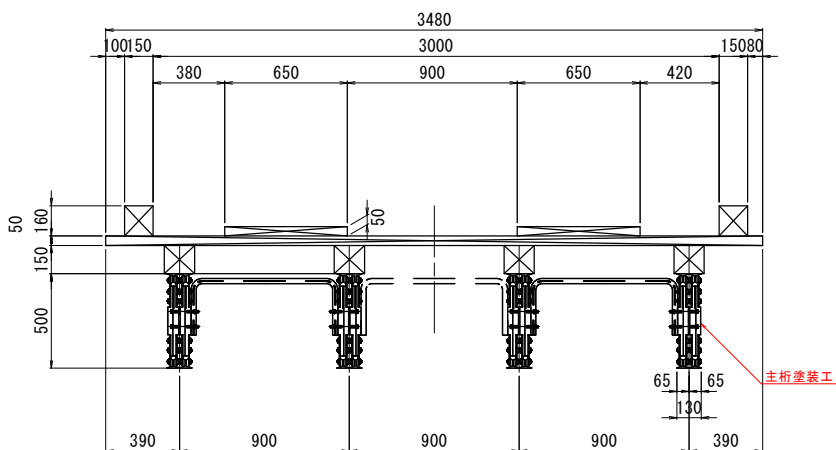
八幡平市

前森山橋 補修一般図

側面図 S=1:50



断面図 S=1:20

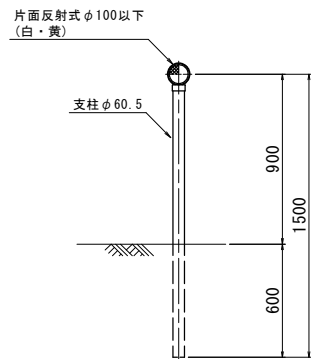


設計条件

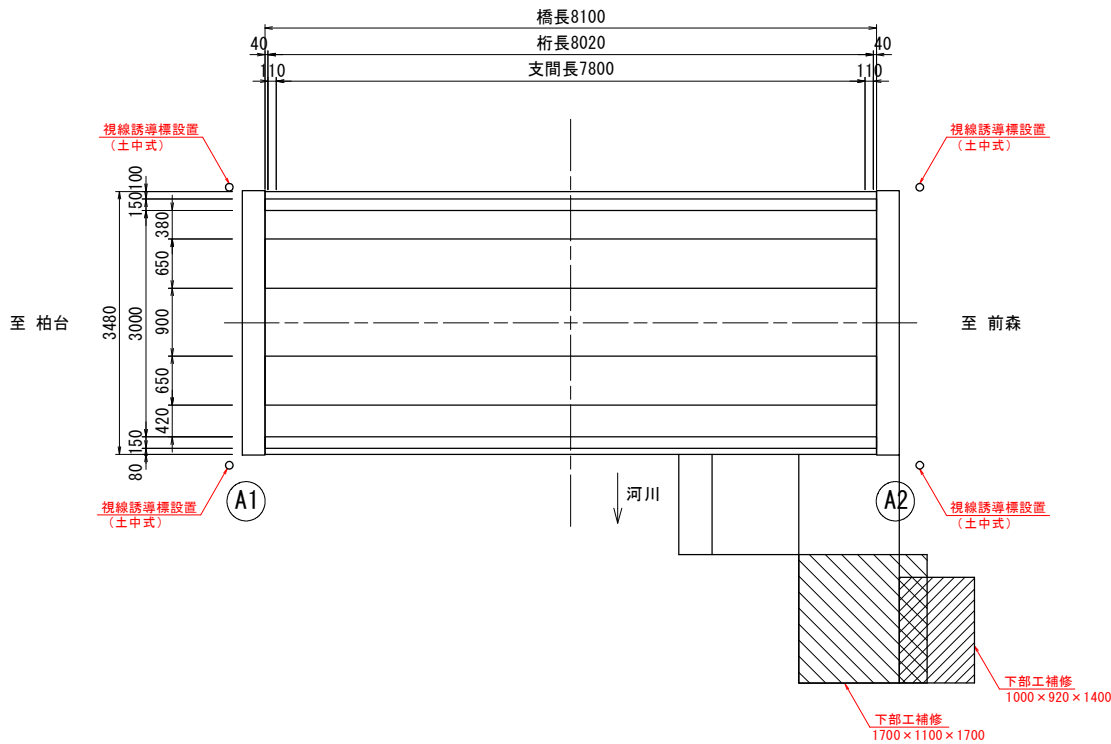
竣工年	1973年
種別	鋼道路橋
型式	トラス橋
活荷重	2t
雪荷重	-
橋長	8.000m (計測値)
桁長	7.960m (計測値)
支間	7.800m (計測値)
有効幅員	3.000m (計測値)
斜角	90° 00' 00"
縦断勾配	LEVEL
横断勾配	LEVEL
平面線形	∞
設計水平震度	不明
下部工形式	重力式橋台
基礎工形式	不明
適用示方書	不明

視線誘導標 S=1:20

土中埋込式



平面図 S=1:50



補修項目一覧表

対象部位	補修・補強工法等	仮設工
1 上部工 (鋼部材)	再塗装	単管足場、シート養生
2 下部工	コンクリート打設	仮排水管、簡易止水板
3 安全施設	視線誘導標設置 (土中式)	

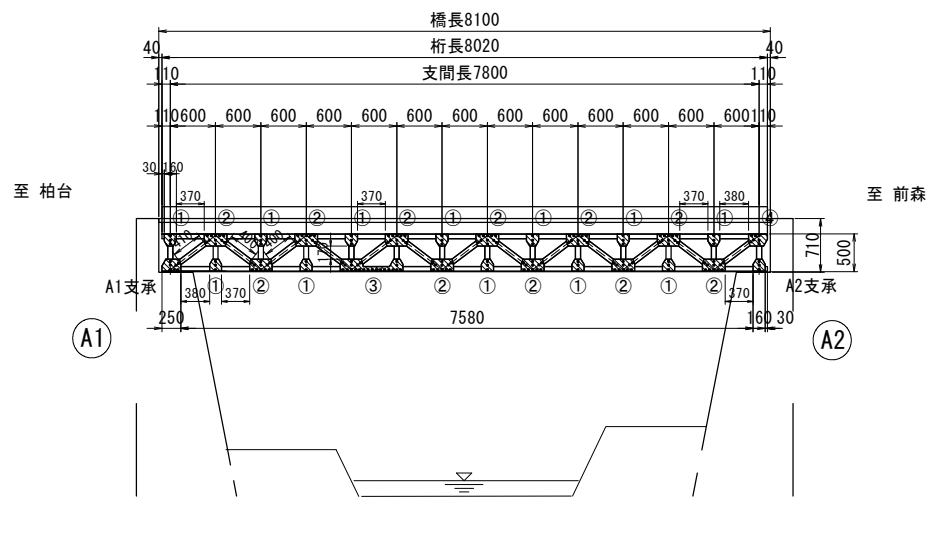
注) 本工事の生コンクリートに使用するセメント種は、
特記が無い場合は普通または高炉とする。

岩手県八幡平市

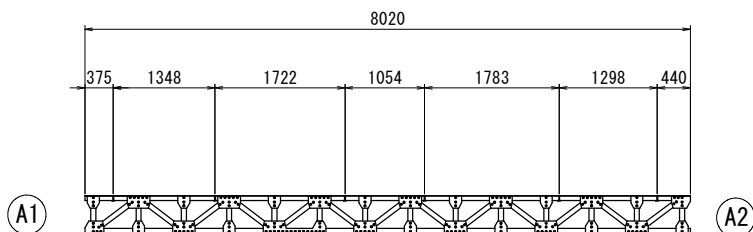
市道前森山2号線 前森山橋	八幡平市野駄前森山 国有林内
全 4 枚ノ中 其 1	補修一般図
令和6年度	
市道前森山2号線前森山橋橋梁補修工事	
縮尺	図示

前森山橋 塗替え塗装工計画図

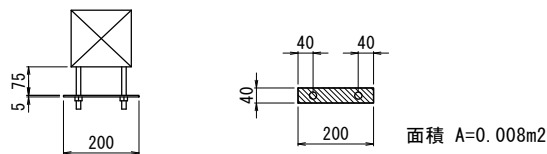
トラス構造側面図 S=1:50



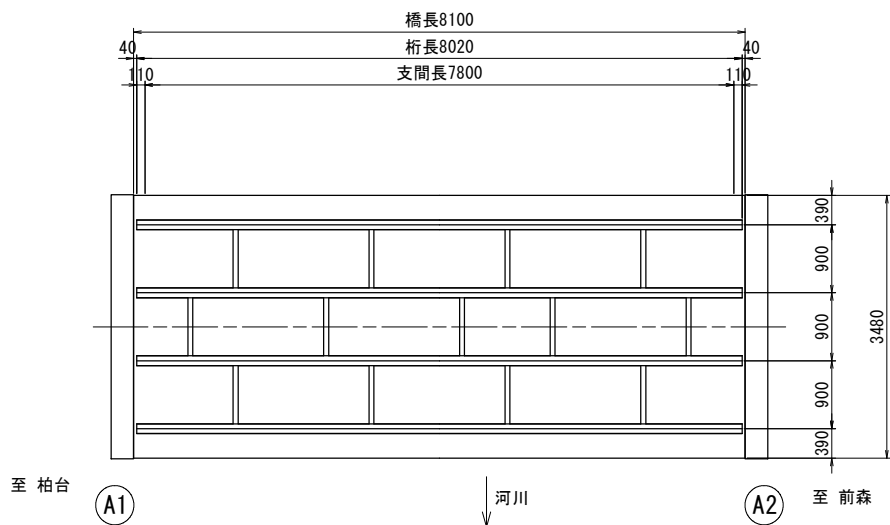
床版取付金具配置図 S=1:50



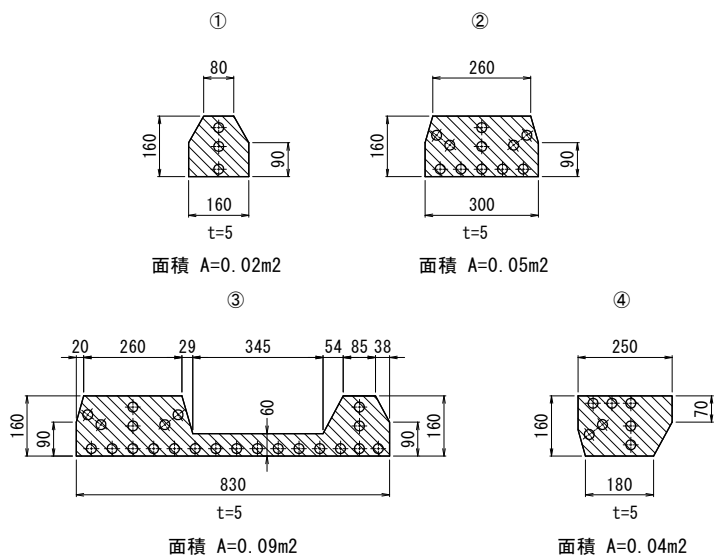
床版取付金具詳細図 S=1:10



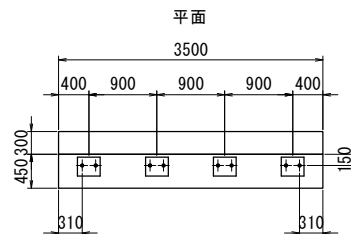
平面図（桁下） S=1:50



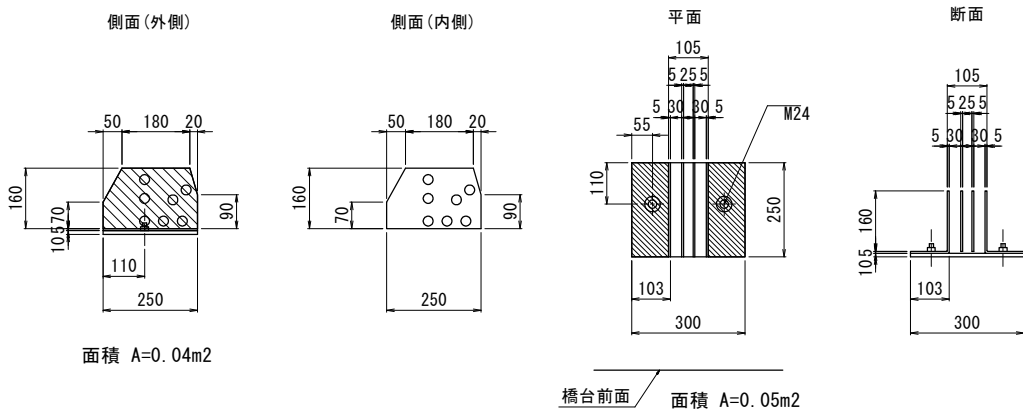
ガセットプレート詳細図 S=1:10



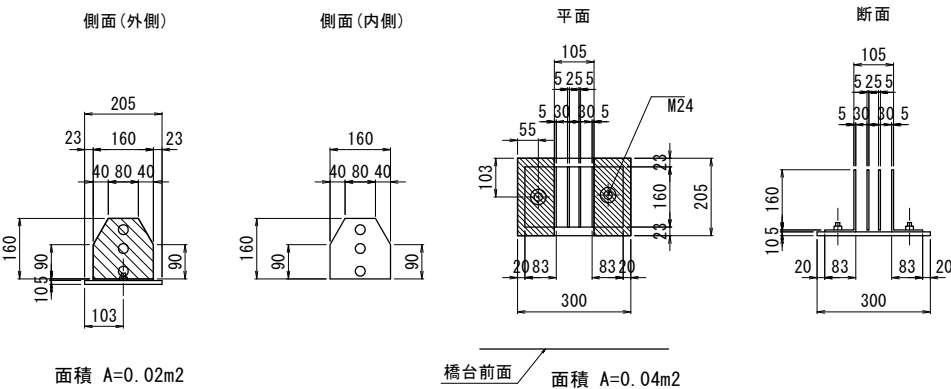
支承位置図 S=1:50



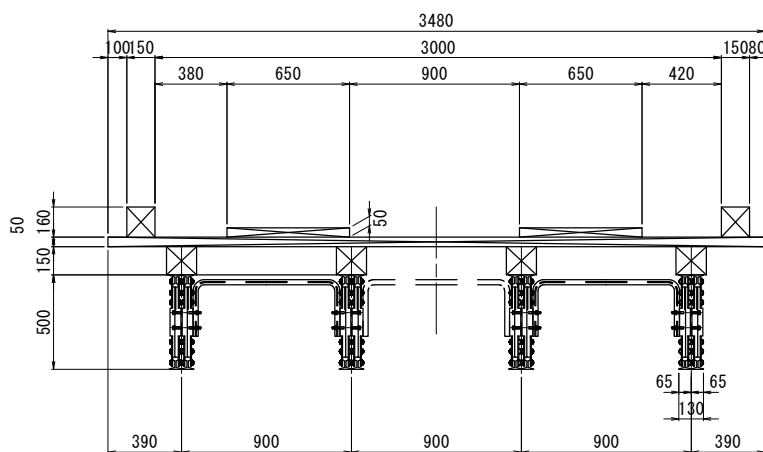
支承詳細図（A1） S=1:10



支承詳細図（A2） S=1:10



断面図 S=1:20



主桁断面図 S=1:10

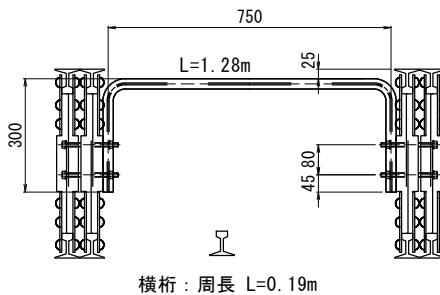
鋼部材断面図 S=1:5

（上・下弦材, 斜材・垂直材, 横桁）



上弦材：周長 L=0.25m
下弦材：周長 L=0.25m
斜材：周長 L=0.38m
垂直材：周長 L=0.38m

横桁正面図 S=1:10



Rc-Ⅱ 塗装系 仕様

塗装工程	塗料名	使用量 (g/m²)	塗装方法	塗装間隔
素地調整	2種 (塗膜剥離後)			4時間以内
下塗	有機ジンクリッチペイント	(240)	はけ、ローラー	1日～10日
下塗	弱溶剤形変性エポキシ樹脂塗料 下塗	200	はけ、ローラー	1日～10日
下塗	弱溶剤形変性エポキシ樹脂塗料 下塗	200	はけ、ローラー	1日～10日
中塗	弱溶剤形ふっ素樹脂塗料用 中塗	140	はけ、ローラー	1日～10日
上塗	弱溶剤形ふっ素樹脂塗料 上塗	120	はけ、ローラー	1日～10日

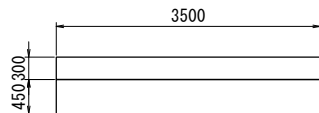
岩手県八幡平市

市道前森山2号線 前森山橋	八幡平市野駄前森山 国有林内
全 4 枚ノ中 其 2	塗替え塗装工計画図
令和 6 年 度	
市道前森山2号線前森山橋橋梁補修工事	
縮 尺	図示

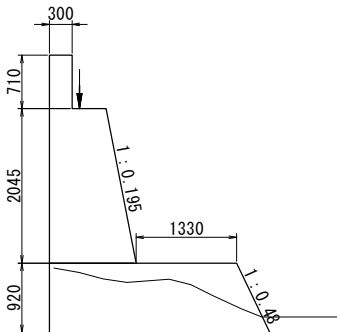
前森山橋 下部工補修計画図 S=1:50

A2橋台

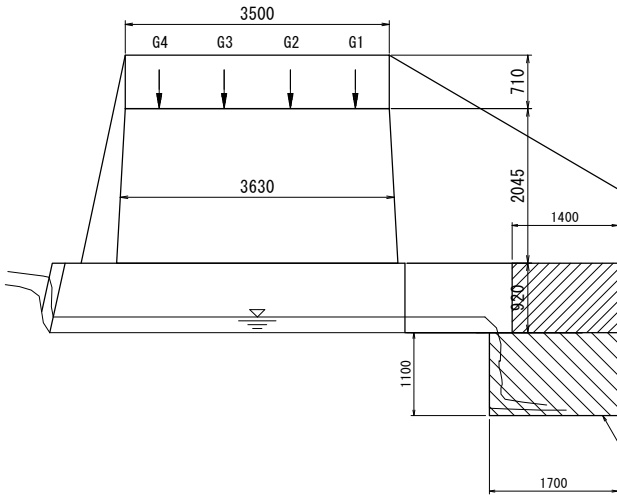
橋座平面図



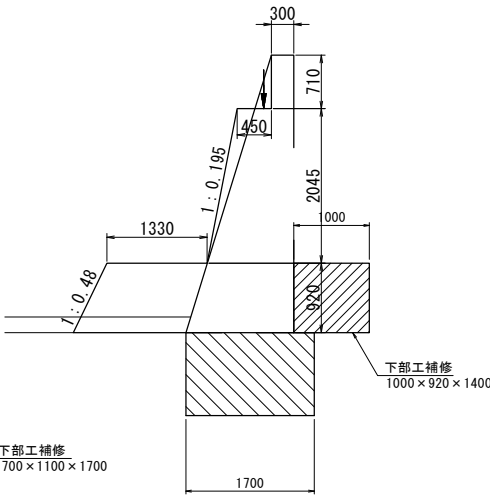
左側面



正面図



右側面



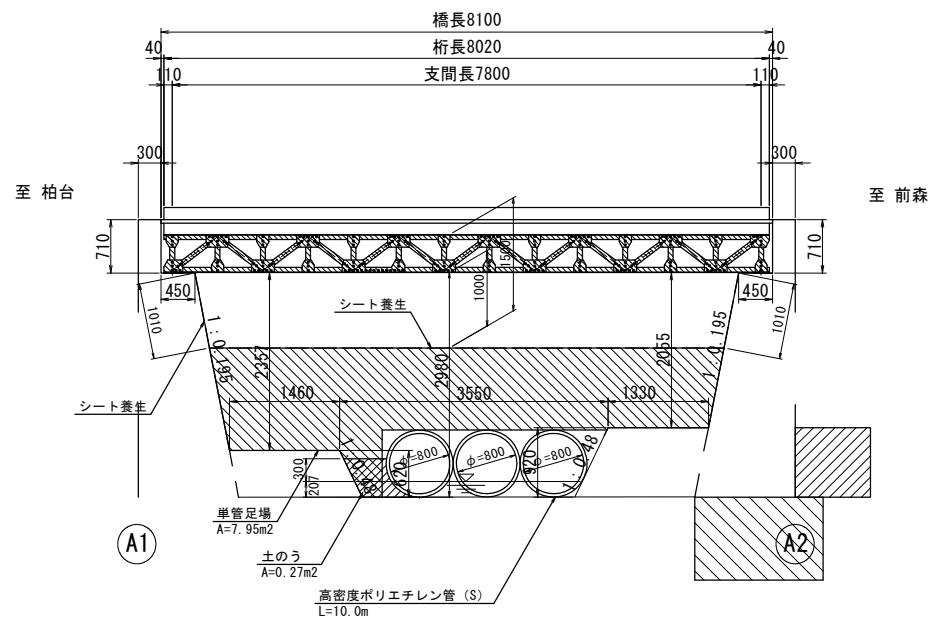
下部工補修
1000×920×1400

下部工補修
1700×1100×1700

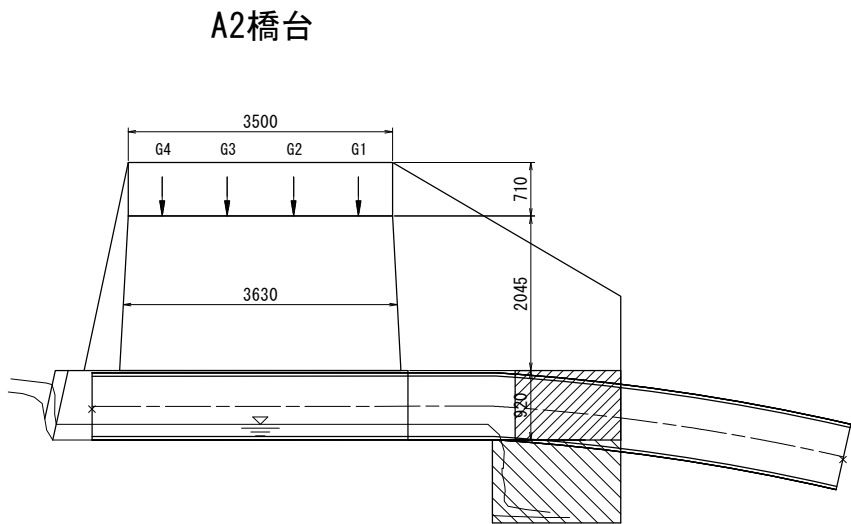
岩手県八幡平市	
市道前森山2号線 前森山橋	八幡平市野駄前森山 国有林内
全 4 枚ノ中 其 3	下部工補修計画図
令和 6 年 度	
市道前森山2号線前森山橋橋梁補修工事	
縮 尺	図示

前森山橋 仮設工参考図

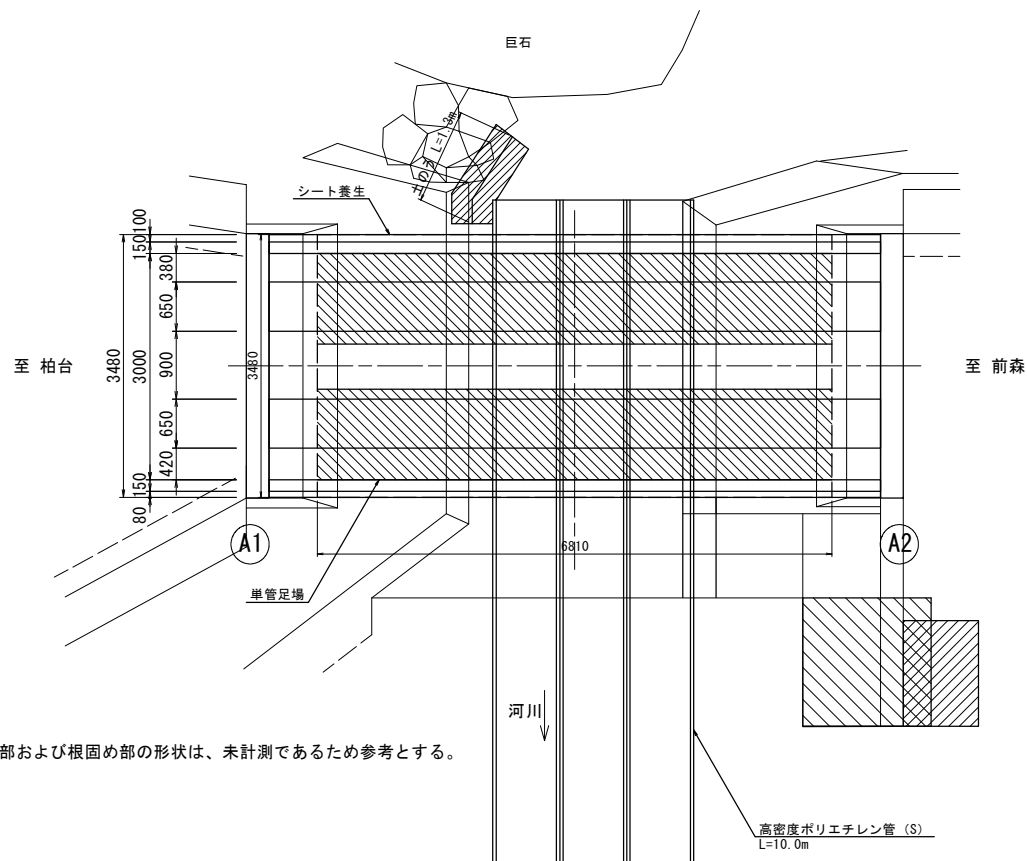
側面図 S=1:50



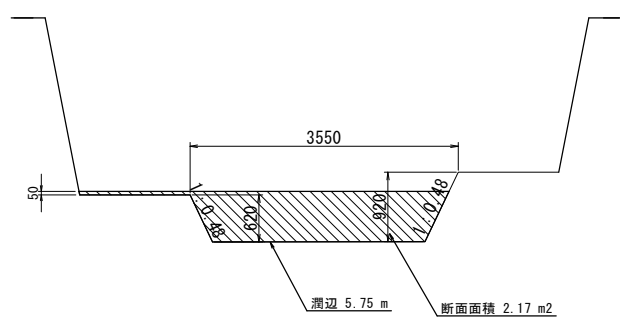
断面図 S=1:50



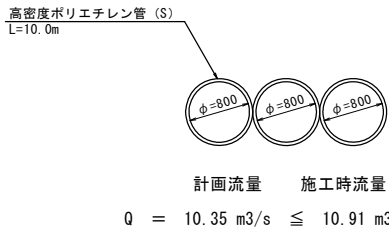
平面図 S=1:50



施工時流下断面



計画流量 施工時流量
 $Q = 10.35 \text{ m}^3/\text{s} \leq 10.90 \text{ m}^3/\text{s} \dots \text{OK}$



計画流量 施工時流量
 $Q = 10.35 \text{ m}^3/\text{s} \leq 10.91 \text{ m}^3/\text{s} \dots \text{OK}$

注) 水路部および根固め部の形状は、未計測であるため参考とする。

岩手県八幡平市	
市道前森山2号線 前森山橋	八幡平市野駄前森山 国有林内
全 4 枚ノ中 其 4	仮設工参考図
令和6年度	
市道前森山2号線前森山橋橋梁補修工事	
縮 尺	図示