

はち博だより

令和6年7月25発行 No.1 八幡平市博物館

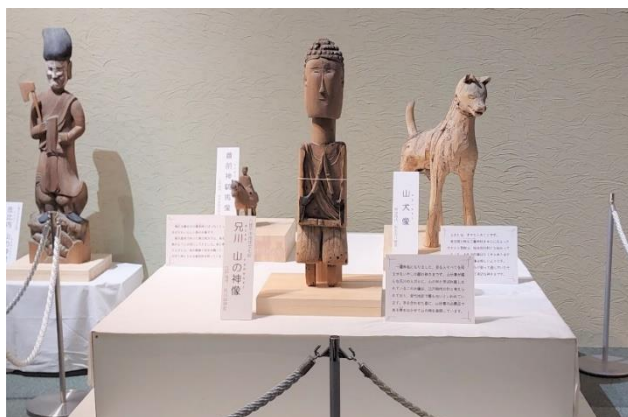
八幡平市博物館
ホームページ



神さまおつかれさまでした。

昨年度、盛岡・京都・東京で行われた巡回展「みちのくといし仏たち」に八幡平市から出展していた神様たちですが、お目にかかる機会がないことから、トピック展「おかえりなさい、神さま。」と題し、6月1日～7月15日まで、(好評につき6月30日までの予定を延長)博物館を会場にお披露目をさせていただきました。

期間中、市内はもとより、遠くは京都をはじめ、関東方面、そして県内各地からもたくさんの方々にご来館いただきました。「一度東京で見たんだけど、かわいいお顔をもっと近くで見たいので追っかけてきました。」という方複数名も。その愛らしいお姿に思わず手を合わせる方々もたくさんいらっしゃいました。期間中の来館者数は709名にのぼり、昨年同期に比べ2倍以上。神さまの人気ぶりには正直に驚きです。これまで出張続きでお疲れの神様たちですが、今後は地元に戻る目処も立ち、きっと一安心していることと思います。



博物館友の会会員の皆様、ありがとうございました。

6月29日、博物館友の会会員による花植え作業が行われました。当日は30度を超す気温の中での作業となり、皆さんのがんばりに感謝です。花の種類はミニヒマワリとキバナコスモス。どちらもこれから秋にかけて鮮やかな花を咲かせてくれるものと思います。



博物館友の会は、博物館事業で様々なご協力をいただいております。八幡平市の歴史はもちろん、地域の民俗文化など、様々な分野に精通した人材の宝庫です。会独自の研修会なども行っており、興味のある方、是非ご加入をお待ちしております。入会希望の方は博物館までご連絡いただければ、友の会事務局をご紹介します。

この先の博物館事業お知らせ(予告)

現在、土偶をテーマとしたトピック展開催に向けて準備を進めております。内容が決まり次第、市ホームページなどを通じてお知らせしますので楽しみに。(9月～10月頃を予定)

八幡平市博物館

Hachimantai City Museum

お問い合わせ

電話 0195-63-1122 FAX 0195-63-1123

〒028-7533 岩手県八幡平市叭田 230

E-mail: hakubutsukan@city.hachimantai.lg.jp