

市政情報

# 建設課主要事業

建設課

# 建設課主要事業

建設課組織図・・・P3

管理係・・・P4

1. 管理係が所管する業務の基本施策・・・P5
2. 市道等維持管理業務・・・P6～P13
3. 河川等維持管理業務・・・P14
4. 道路河川等占用許可業務・・・P15
5. 市道等除雪業務・・・P16～P17

土木係・・・P18

1. 道路整備計画・・・P19～P22
2. 市道路整備状況・・・P23～P36
3. 公共土木施設災害発生状況・・・P37～P38

都市計画係・・・P39

1. 都市計画業務・・・P40～P43
2. 開発行為等規制業務・・・P44～P45
3. 公園管理業務・・・P46～P47

建築係・・・P48

1. 市営住宅の維持管理業務・・・P49～P50
2. 市営住宅の改修・整備事業・・・P51
3. 建築確認申請等進達業務・・・P52
4. 住宅耐震化への支援事業・・・P53
5. 木造住宅建築支援事業・・・P54
6. 公共建築工事の設計監理・・・P55～P56

# 建設課組織図



1. 管理係が所管する業務の基本施策
2. 市道等維持管理業務
3. 河川等維持管理業務
4. 道路河川等占用許可業務
5. 市道等除雪業務

建設課 管理係

## 1. 管理係が所管する業務の基本施策

管理係

建設課管理係が所管する各種業務は、八幡平市総合計画 後期基本計画の「まちづくりの目標を支える社会基盤の整備」にある「交通網・道路網の維持・整備」と「安心・安全なまちづくり」の施策に基づき実施しています。

- ◆交通網・道路網の維持・整備  
…市道等維持管理業務や市道等除雪業務など
- ◆安心・安全なまちづくり  
…河川等維持管理業務

## 2. 市道等維持管理業務

管理係

八幡平市内にある道路のうち、市が管理している路線は、市道が1002路線（延長約947km）、権限移譲された県道が6路線（延長約29km）あり、日々適切な維持管理に努めています。

八幡平市内の道路の内訳（令和4年度末）

道路種別	整備	管理	路線数	備考
高速道路	NEXCO 東日本		2	東北自動車道、八戸自動車道
国道	国	県	1	国道 282 号
主要地方道	県 (市)	県	4	二戸五日市線 岩手平館線 大更八幡平線 葛巻日影線
		市	1	柏台松尾線 (権限移譲県道)
一般県道	県 (市)	県	4	田山花輪線 洪民田頭線 雫石東八幡平線 岩手大更線
		市	5	田山停車場線 (権限移譲県道) 荒屋新町停車場線 (権限移譲県道) 大更停車場線 (権限移譲県道) 田代平西根線 (権限移譲県道) 焼走り線 (権限移譲県道)
市道	市	市	66	1 級市道
			66	2 級市道
			870	その他市道
市管理路線			1002	市道数
			6	県道数
総合計			1008	

※  市管理路線

2-1. 未登記解消事業

過去の道路改良工事等において、道路敷地として登記されていない未登記箇所が存在していることから、その調査と所有権登記を継続的に行っています。なお未登記土地については、税法上の非課税措置を行っています。

【未登記事務進捗状況】

(筆)

項目	説明	大更	田頭	平笠	平館	寺田	松尾	安代	計	備考
全体件数		146	101	149	94	182	432	205	1309	
着手総数		146	101	149	94	182	432	205	1309	
調査中	関係者等調査中	0	0	1	0	2	43	1	47	
調査済	関係者等把握済み	146	101	148	94	180	389	204	1262	
現在未登記把握件数		1,309		件(筆数)		登記件数			内訳	
現在着手件数		1,309		件(筆数)		平成21年2月末現在	349	市道整備	784	
現在処理件数		1,091		件(筆数)		令和3年3月末現在 (手動入力)	1,074	農道整備	524	
現在未登記件数		218		件(筆数)		令和5年2月末現在	1,091	計	1,308	

令和元年度以降 処理件数	令和元年度	59
	令和2年度	58
	令和3年度	31
	令和4年度	17

### 2-2. 道路等維持修繕事業

市道における道路面の舗装補修、道路付帯構造物の損傷箇所の補修、未舗装道路の碎石補修、側溝の埋塞土砂の撤去、交通安全に係る道路区画線の設置・更新、支障木の撤去や草刈り作業などを行っています。

令和5年度では、新たに支障木や枝等処理するための粉砕機（チップシュレッダ）を購入する予定で、これにより伐採した支障木等の処分に係る業務の軽減と効率化を図るものです。

【区画線更新】





### 2-3. 橋梁長寿命化対策事業

八幡平市が管理する橋梁数は385橋であり、年代的には1970年代に建設された橋梁が最も多く、老朽化する橋梁の更新費用を抑制するためにも、早急に長寿命化対策を図る必要があります。

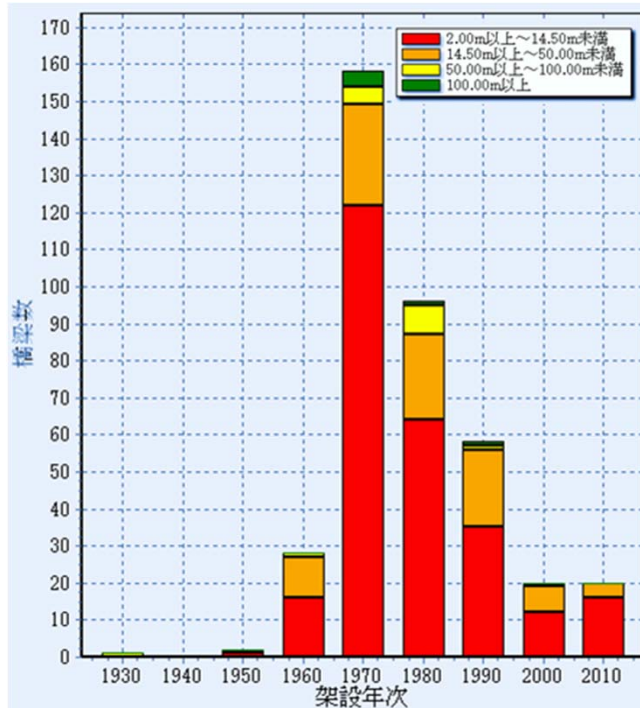
橋梁は5年に一度の法定点検が義務付けられており、この点検の結果、経年劣化が著しいと判定された橋梁から順次補修工事を実施します。

現在は八幡平市橋梁長寿命化修繕計画に基づき、国の道路メンテナンス事業費補助金を活用し事業を進めており、令和5年度は繰越工事を含め4橋の補修工事の実施を予定しています。

#### ◆ 橋梁補修工事の実績

- R1まで 9橋
- R2 2橋
- R3 3橋
- R4 2橋
- 計16橋

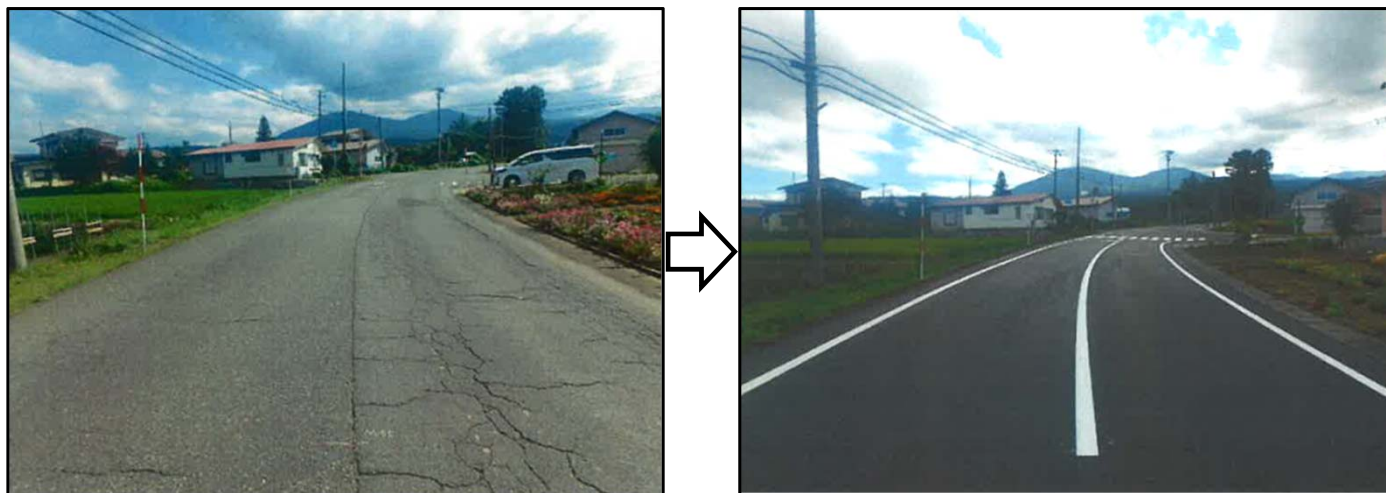
【橋梁架設年度分布】



### 2-4. 道路施設点検補修事業

道路施設の点検補修を行う事業で、現在は社会資本整備総合交付金を活用し、主に老朽化した舗装の補修工事を行っています。

【舗装補修】

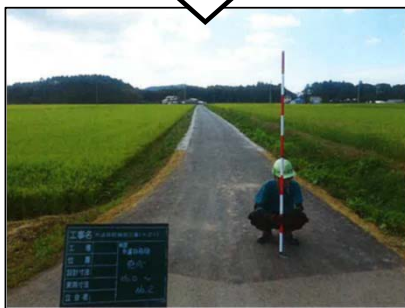


2-5. 道路軽舗装整備事業

市道や生活道路として住民が利用している道路には、未だ舗装されていない路線も多く、路面の凹凸や土埃に対する改善要望も数多く寄せられます。その件数は現在95路線となっており、これらを解消するため、優先度に応じ順次軽舗装工事を実施しています。

令和5年度は5路線について実施予定です。

【軽舗装工事】



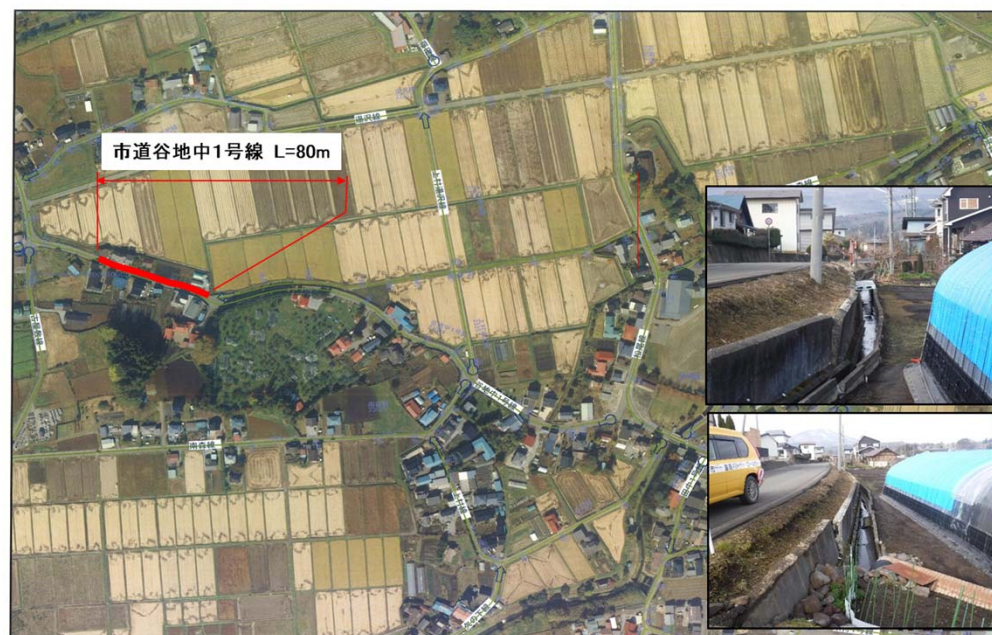
【軽舗装工事実績】

年度	要望	地区別路線数	延長
H18		西根地区 10	3,711.8
		松尾地区 0	0.0
		安代地区 0	0.0
		実施 10 路線	L= 3,711.8 m
19		西根地区 10	2,013.0
		松尾地区 2	142.0
		安代地区 3	304.0
		実施 15 路線	L= 2,459.0 m
20		西根地区 6	1,074.6
		松尾地区 2	168.0
		安代地区 2	221.0
		実施 10 路線	L= 1,463.6 m
21		西根地区 15	5,289.6
		松尾地区 5	1,185.0
		安代地区 5	722.2
		実施 25 路線	L= 7,196.8 m
22	120	西根地区 10	2,047.2
		松尾地区 1	110.0
		安代地区 1	300.0
		実施 12 路線	L= 2,457.2 m
23	108	西根地区 8	1,940.0
		松尾地区 3	642.0
		安代地区 1	190.0
		実施 12 路線	L= 2,772.0 m
24	96	西根地区 12	1,887.3
		松尾地区 1	81.5
		安代地区 1	284.0
		実施 14 路線	L= 2,252.8 m
25	82	西根地区 11	1,868.0
		松尾地区 1	91.0
		安代地区 4	334.5
		実施 16 路線	L= 2,293.5 m
26	66	西根地区 6	1,138.0
		松尾地区 0	0.0
		安代地区 2	375.0
		実施 8 路線	L= 1,513.0 m

年度	要望	地区別路線数	延長
27	70	西根地区 5	1,201.5
		松尾地区 0	0.0
		安代地区 2	319.0
		実施 7 路線	L= 1,520.5 m
28	78	西根地区 9	2,998.0
		松尾地区 0	0.0
		安代地区 1	227.0
		実施 10 路線	L= 3,225.0 m
29	89	西根地区 10	2,501.2
		松尾地区 1	90.8
		安代地区 4	524.0
		実施 15 路線	L= 3,116.0 m
30	105	西根地区 8	2,291.6
		松尾地区 0	0.0
		安代地区 2	180.0
		実施 10 路線	L= 2,471.6 m
R1	93	西根地区 8	1,275.6
		松尾地区 0	0.0
		安代地区 4	197.5
		実施 12 路線	L= 1,473.1 m
2	99	西根地区 5	739.7
		松尾地区 0	0.0
		安代地区 0	0.0
		実施 5 路線	L= 739.7 m
3	96	西根地区 4	527.8
		松尾地区 0	0.0
		安代地区 0	0.0
		実施 4 路線	L= 527.8 m
4	95	西根地区 4	697.0
		松尾地区 0	0.0
		安代地区 1	223.0
		実施 5 路線	L= 920.0 m
H18~R4年度合計		実施 190 路線	L= 40,113.4 m

### 2-6. 市道等改修事業

道路施設において改修等が必要な箇所について、設計と工事を行う事業です。現在は緊急自然災害防止対策事業を活用しており、令和5年度は市道谷地中1号線の擁壁改修工事を予定しています。



2-7. 県道維持管理事業

岩手県から権限移譲を受けた県道6路線、延長約29kmについて、道路面の舗装補修、道路付帯構造物の損傷箇所の補修、道路区画線の設置・更新や草刈り作業等の維持管理を行っています。

【権限移譲県道一覧】

番号	路線名	延長(m)
①	主要地方道柏台松尾線	9810.2
②	一般県道田山停車場線	22.7
③	一般県道荒屋新町停車場線	97.3
④	一般県道大更停車場線	400.0
⑤	一般県道田代平西根線	10861.7
⑥	一般県道焼走り線	8358.4
合計 6路線		29550.3



#### 3-1. 河川維持管理事業

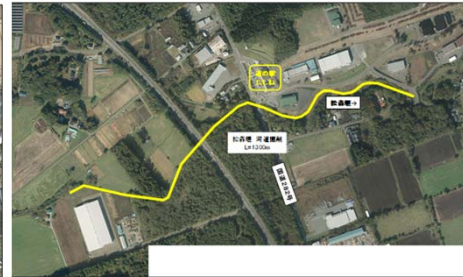
八幡平市が管理する準用河川、普通河川、排水路について、河川護岸等構造物の修繕や河道掘削などの維持管理を行っています。

現在は緊急自然災害防止対策事業を活用しており令和5年度は普通河川蟹沢川と松森堰の河道掘削工事を予定しています。

【蟹沢川】



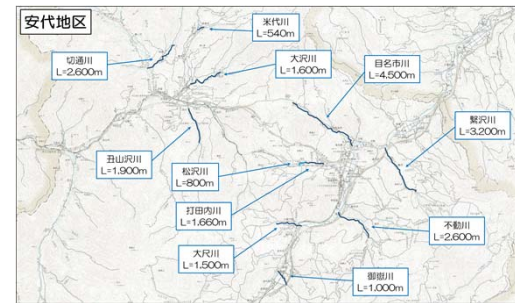
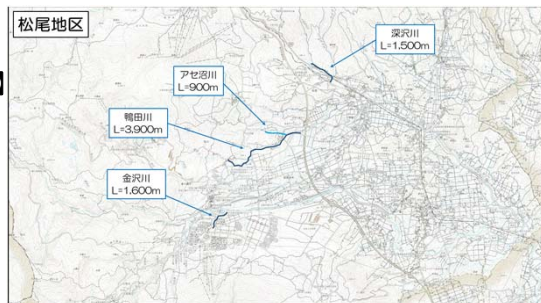
【松森堰】



【準用河川一覧】

準用河川の状況					
地区	水系	河川名	上流端	下流端	延長(m)
松尾	北上川	鴨田川	畑	赤川(一級)	3,900
	〃	深沢川	小松尾沢	長川(一級)	1,500
	〃	アセ沼川	アセ沼川	鴨田川(準用)	900
	〃	金沢川	温泉郷地内	松川(一級)	1,600
	小計			4河川	7,900
安代	馬淵川	蟹沢川	蟹の沢合流点	安比川(一級)	3,200
	〃	自名市川	戸沢(国有林地内)	〃	4,500
	〃	打田内川	曲田(松沢川)	打田内川(一級)	1,660
	〃	松沢川	打田内	〃(準用)	800
	〃	不動川	七曲沢合流点	安比川(一級)	2,600
	〃	大尺川	大樽山沢合流点	〃	1,500
	〃	御嶽川	三沢・星沢合流点	〃	1,000
	米代川	切通川	切通砂防堰堤	瀬の沢川(一級)	2,600
	〃	大尺川	杉沢合流点	米代川(一級)	1,600
	〃	丑山沢川	駒籠沢合流点	矢神川(一級)	1,900
	〃	米代川	長者前	米代川(一級)	540
小計			11河川	21,900	
合計			15河川	29,800	

【準用河川位置図】



## 4. 道路河川等占用許可事業の内容

八幡平市が管理する道路、河川、法定外公共物（赤線、青線を含む）において、管理者以外が工事を行う場合には、その内容が適切かを精査し、許可や承認を行います。

**①八幡平市道路管理規則に関する許可**

- ・ 道路法第32条 道路占用許可申請に係る許可
- ・ 道路法第24条 道路工事施行承認申請に係る承認

**②八幡平市合併処理浄化槽処理水の市管理道路側溝への放流許可取扱要綱に関する許可**

- ・ 道路法第32条 道路側溝放流許可申請書に係る許可

**③八幡平市準用河川管理条例に関する許可**

- ・ 河川法第24条 河川占用許可申請に係る許可

**④八幡平市法定外公共物管理条例に関する許可**

- ・ 八幡平市が管理する、道路法が適用されない道路や、河川法が適用（又は準用）されない河川、水路等への法定外公共物占用等許可申請に係る許可

## 5. 市道等除雪業務

管理係

八幡平市では、冬期間の道路通行を確保するため、市道等の生活道路のほか、権限移譲を受けた県道についても除雪作業を行っています。

### 5-1. 除雪事業（市管理路線等）

市道や農道、生活道路など約693kmについて除雪作業を実施しています。作業は直営や業者委託により実施しており、経費を含めた予算規模は年間で約5億円となっています。

除雪用の車両は、安代総合支所管理分を含めると現在42台を管理しており、社会資本整備総合交付金を利用し年1台の更新を行っていますが、更新期間が長期にわたるため車両修繕経費が増加することや、突発的な故障による除雪業務への支障等を考慮し、令和2年度から11t級の除雪ドーザについてはリースでの対応に変更しています。

また近年は、増大する除雪費用への対応策として国の臨時道路除雪事業費補助が充当される場合もあります。

除雪費用 単位：円

年度	除雪事業費
平成30年度	344,753,983
令和元年度	319,300,462
令和2年度	472,781,980
令和3年度	508,948,119
令和4年度	486,346,376

※安代総合支所分を含む



## 5-2. 県道除雪（県道維持管理事業）

権限移譲により市が管理する県道6路線、延長約29kmについては、通常の維持管理のほか、冬期間は業者委託による除雪作業を実施しており、委託費の予算規模は年間で約2000万円となっています。

この財源の一部には社会資本整備総合交付金の防災・安全交付金が充当されています。

【除雪車両】



除雪費用 単位：円

年度	県道委託費
平成30年度	13,144,194
令和元年度	12,047,537
令和2年度	19,062,395
令和3年度	15,610,485
令和4年度	20,379,925