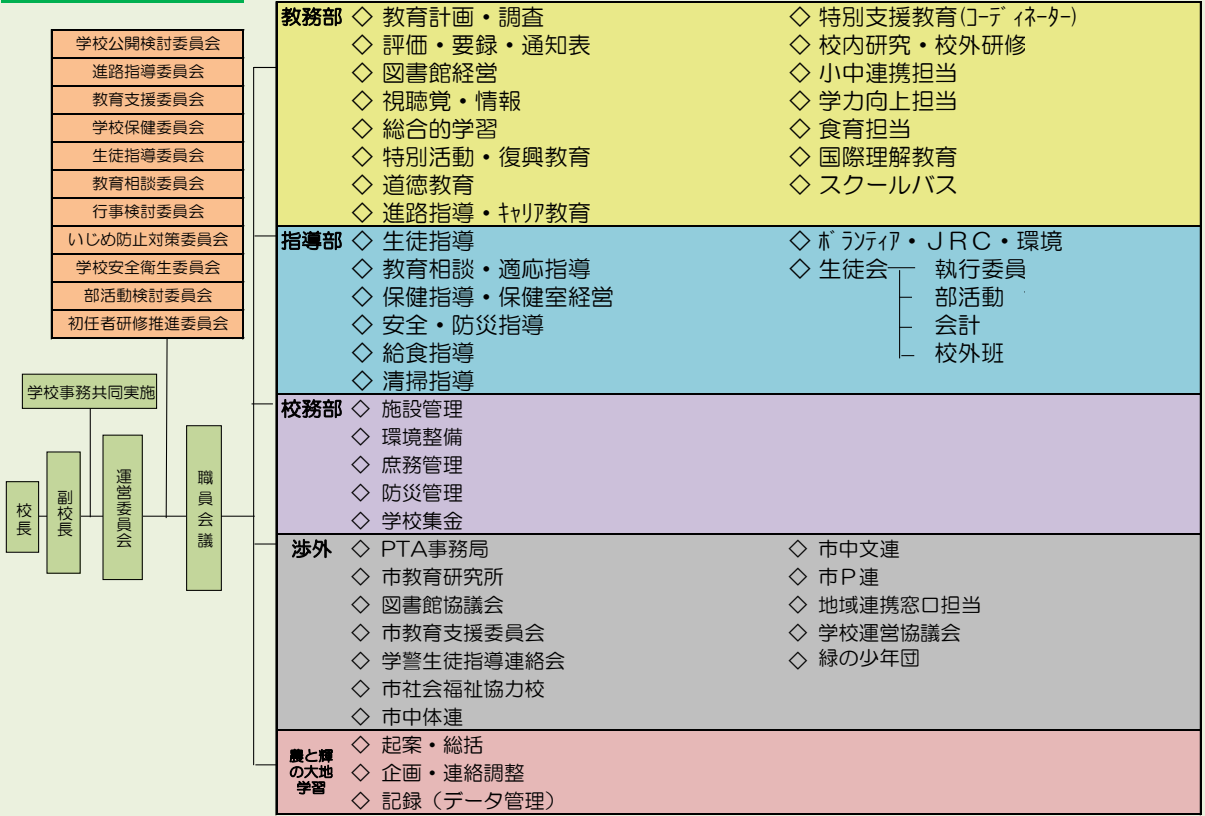


学校運営機構・校務分掌



部活動担当		生徒会・専門委員会		校外班担当	
野球	吹奏楽	生活	生徒会	柏台	安比・中沢・前森・上野駄
ソフトテニス	特設駅伝	広報	1学年	寄木 上寄木 新田 南寄木 北寄木	松野 野駄 谷地中・湯沢 落合・中松尾 小沢尻・時森・大花森
バレーボール	特設スキー-SJ	保健	2学年		
サッカー	特設スキー-AP	応援	3学年		
ソフトボール	特設スキー-CC	選挙管理	JRC		

◆ 在籍生徒数

学年	学年	男子	女子	小計
1年	A組	8	13	21
	B組	7	13	20
2年	2年A組	16	19	35
3年	3年A組	10	15	25
合計	合計	41	60	101

◆ 生活時程

※松尾中学校はノーチャイムで活動しています。

生徒登校	8:15	SB着 8:00
全校朝会 (火)	朝読書	8:15~8:25
	朝学活	8:25~8:35
1校時	8:45~9:35	
2校時	9:45~10:35	
3校時	10:45~11:35	
4校時	11:45~12:35	
給食(準備含む)	12:35~13:05	
片付け・歯磨き	13:05~13:15	
休憩	13:15~13:40	
5校時	13:40~14:30	
6校時	14:40~15:30	
清掃	15:35~15:50	
短学活	15:55~16:10	
放課後活動	16:10~16:45	
完全下校	16:45	SB発16:50

- ※1…全校朝会・生徒朝会は原則火曜日です。
- ※2…月曜日は部活動なしの日です。
曜日によって、学級活動優先日、委員会活動優先日、部活動日、教え合い学習日になります。
- ※3…部活動延長時は変更になります。

◆ 部活動所属生徒数

部活動	1年	2年	3年	小計
野球	6	7	4	17
サッカー	3	6	5	14
ソフトボール	4	2	3	9
ソフトテニス	4	3	3	10
バレーボール	5	2	5	12
陸上競技		(12)	(10)	(22)
スキー	4	2	2	8
吹奏楽	10	10	4	24
合計	36	32	26	94

◆ 出身小学校別生徒数

出身小学校	1年	2年	3年	小計
松野	17	14	9	40
寄木	14	15	10	39
柏台	8	5	6	19
その他	2	1	0	3
合計	41	35	25	101