

市の都市計画について 皆さんの意見伺います

市は、都市づくりの基本方針を示す「八幡平市都市計画マスタープラン」(案)を策定しています。

また、農地や山林を保全しつつ秩序ある都市を形成するため、野駄地区の一部を都市計画区域に編入が必要があると考えています。

この計画(案)に皆さんの意見を反映させるため、次のとおり説明会を開催します。

■日程(時間は午後6時半から)

期日	場所
3月24日(木)	西根地区市民センター
3月25日(金)	松尾総合支所

詳しくは、市役所建設課都市計画係(☎・内線2525)まで。

一般就労を目指して 一緒に働きませんか

(有)西部産業では、多機能型事業所「西部・わらびの里」で一般就労を目指し、働く仲間を募集します。

■募集種別 就労継続支援B型事業(福祉的就労による支援)、就労移行支援事業(一般就労を目指す支援)

■内容 農業生産加工など

■就業時間 午前9時から午後3時まで

■工賃 月額15,000円

■その他 共同生活介護「ケア・ホーム岩手山」(定員10人)の入居相談も受け付けます。

詳しくは、(有)西部産業障害者支援部(☎75-1662田中)まで。

アンソメット岩手八幡平 4月からスクールを開校

今季、チーム3年目を迎えるアンソメット岩手八幡平では、4月から開校するサッカースクールの受講生を募集します。

■期間 4月9日(土)から10月末までの毎週土曜日

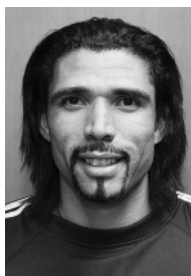
■時間 午後3時から5時まで

■場所 いこいの村岩手体育館

■対象 年中幼児から小学生まで

■受講料 月4,000円(初回のみ傷害保険加入のため、別に1,000円)

■指導者 タチコ選手(写真)



DF タチコ(30)

■出身 ブラジル
■前所属 J2・ギラヴァンツ北九州
■身長・体重 193
釐、73kg
※MF、FWもこなす万能選手

申し込みなど詳しくは、アンソメット岩手八幡平・丸山(☎090-8743-1964)まで。

平和を仕事にする 各種自衛官を募集

自衛官を募集しています。

■種目 幹部候補生(一般および歯科、薬剤)、一般曹候補生

■応募資格 幹部候補生=20歳以上30歳未満、一般曹候補生=18歳以上27歳未満

■応募期限 5月6日(金)

■試験日 幹部候補生=5月14日(土)、一般曹候補生=5月21日(土)

詳しくは、自衛隊盛岡募集案内所(☎019-641-5191)まで。

好評の婚活イベント いこいの村で第2弾

市は、飲食をしながら独身男女に出会いの場を提供するイベント「はちまんたいHAPPYカップリング」を開催します。

【第2回】「恋も仕事にも情熱的な世代」

■日時 3月19日(土)、正午から午後3時まで

■場所 いこいの村岩手

■参加資格 1月1日現在、30歳以上50歳未満の独身男女(男性は、市内在住か市内で働いている人で、将来市内に居住希望の人)

■定員・参加費 男女各15人(男性2,000円、女性1,000円)

■申し込み方法 参加申込書に必要事項を記入の上、市役所地域福祉課まで申し込みください。

■申込期限 3月14日(月)

詳しくは、市役所地域福祉課福祉総務係(☎・内線1165)まで。

多重債務に関する悩み お気軽に相談ください

多重債務巡回無料相談会を開催します。お気軽に相談ください。

■日時 3月15日(火)、午前10時から午後5時まで

■場所 東北財務局盛岡財務事務所(盛岡市内丸・盛岡合同庁舎1号館3階)

■予約申込期限 3月8日(火)

■予約受付時間 平日午前9時から午後5時45分まで

詳しくは、東北財務局多重債務相談窓口(☎022-266-5703)まで。

フォレスト i で作ろう オリジナルの小物入れ

フォレスト i では、紐かご講座を開催します。

■日時 3月20日(日)、午前9時半から午後3時半まで

■参加料 1,500円(材料費)

■定員 15人

■申込期限 3月14日(月)

詳しくは、県民の森・森林ふれあい学習館フォレスト i (☎78-2092)まで。

地酒と料理を堪能しよう 郷土の新酒と食のうべ

第10回郷土の新酒と食のうべを開催します。

■日時 3月19日(土)、午後6時～

■場所 岩手山焼走り国際交流村

■会費 4,000円(1回入浴券付き、チケット前売り制)

■申込期限 3月11日(金)

※無料送迎バスを運行します。

詳しくは、岩手山焼走り国際交流村(☎76-2013)まで。

市の環境基本計画策定に あなたの意見反映します

市は、市環境基本計画策定検討委員会の公募委員を募集します。

■要件 満18歳以上で、市の環境に関心がある市民

■募集人数 2人以内

■任期 4月から計画(案)策定日まで

■応募期限 3月11日(金)午後5時

詳しくは、市役所市民課環境衛生係(☎・内線1137)まで。

八幡平市周辺の求人情報 市役所や総合支所に掲示

市周辺の求人情報を次のとおり掲示しています。ご活用ください。

■場所 市役所、松尾・安代の各総合支所、田山支所、大更・田頭・平館・寺田の各公民館

■内容 盛岡・鹿角公共職業安定所や沼宮内出張所管内の求人情報

詳しくは、市役所商工観光課商工労政係(☎・内線1264)まで。

春は空気が乾燥する季節 山火事に注意しましょう

3月1日(火)から5月31日(火)まで、山火事防止運動月間を実施中です。みんなで次の点に注意し、山火事防止に努めましょう。

①強風の日や空気が乾燥した日は野焼きをしない②枯れ草などの近くで野焼きをしない③たき火が完全に消えるまで離れない④たばこの吸い殻を投げ捨てない⑤火入れを行うとき、必ず消防署の許可を受ける⑥火遊びはしない

詳しくは、市役所土木林業課林業係(☎・内線3142)まで。

業務規模拡大に伴い パート従業員を急募

(株)岩手エッグデリカでは、パート従業員を募集します。

■内容 花き・果菜生産、販売

■要件 農業経験1年以上、要普通免許(性別、年齢不問)

■時給 700円～(週4日程度)

詳しくは、(株)岩手エッグデリカ(☎75-0288中村)まで。

INFORMATION

お知らせ

詳しくは各担当、各機関に問い合わせを
八幡平市役所 ☎76-2111
松尾総合支所 ☎74-2111
安代総合支所 ☎72-2111
ホームページはこちら
<http://www.city.hachimantai.lg.jp/>

■編集後記

ことしの冬の一大イベント、スキーインターハイが無事終了しました。競技役員などで大会運営に協力された皆さん、大変お疲れ様でした。私は、安比高原でアルペン競技のお手伝いをさせていただきました。強風に襲われるのが、半ば当然のような安比高原ですが、今大会ではついにスタート地点のテントの骨組みが折れました。自然の驚異を改めて感じました。(宮野)
スキーインターハイの取材中に感心する出来事がありました。それは、京都府選手団が宿泊していたカントリーハウス the セキに取材に行ったときのこと。夕食が始まると宿舎の人に割り箸を返す選手の姿が。なんと、選手たちは「マイ箸」を持参して来ていたのです。その姿に、現代の高校生の環境問題に対する関心の高さを感じました。(今の高校3年生とは、年齢が一回り離れていることに気付いた北口)

【広告】

この広告は、広告主の責任において市が掲載しているものです。広告の内容について市が推奨などをするものではありません。

企業広告スペース

企業広告スペース