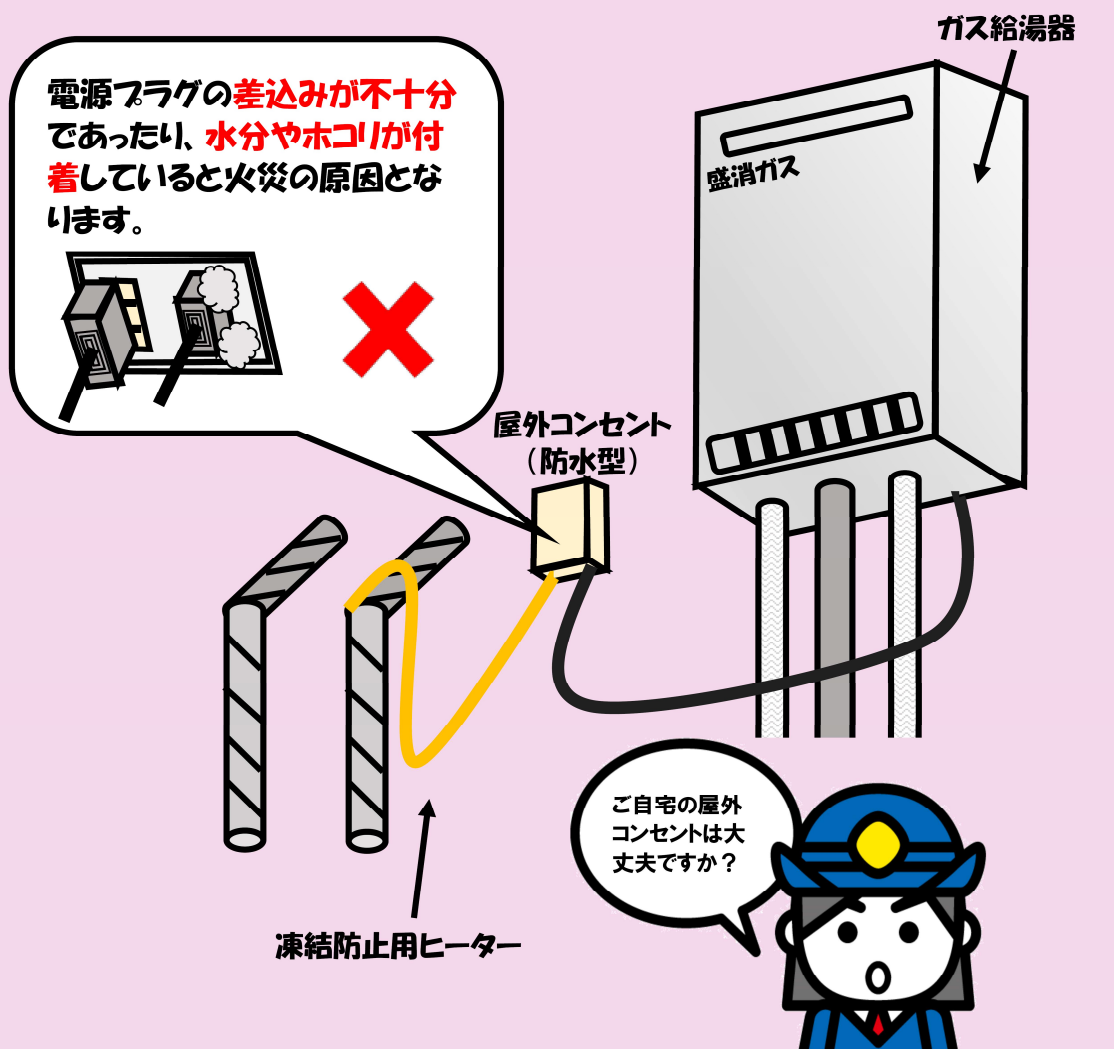


凍結防止対策における 出火防止について！

寒冷地では、水道管等の凍結防止対策として屋外の水道配管・給湯配管に凍結防止用ヒーターを施工しているところが多くありますが、思わぬことから火災となる事例がありますので、次の点にご注意ください。

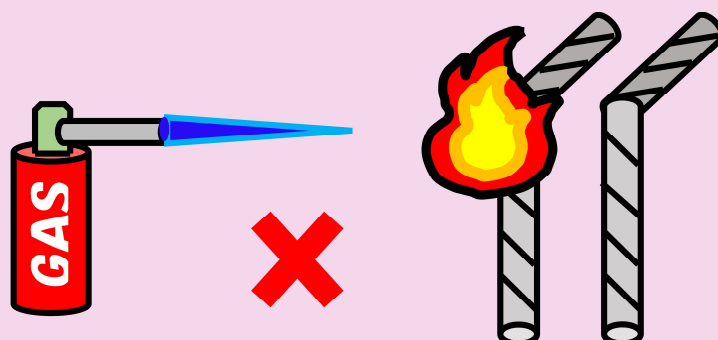
- 凍結防止用ヒーター等の電源プラグは適切に差し込まれていますか？



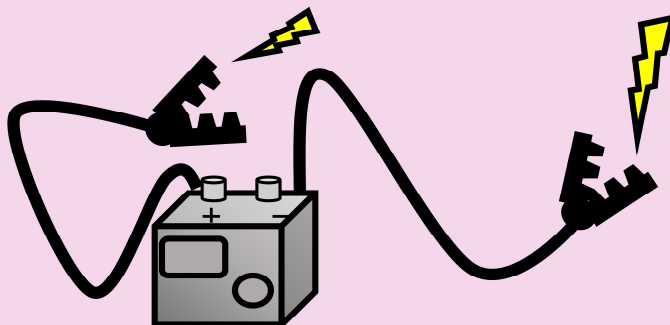
解凍作業における 出火防止について！

- 水道管が凍結したとき、誤った方法で解凍しようとしていませんか？

ガストーチバーナーなど直接火を使って解凍しようとする、
誤って水道管周囲の可燃物に着火し、火災になってしまうことが
あります。



また、水道管等の経路を確認せずに、自分で電気解凍機を
使用すると、ステンレス製のフレキシブル配管等が赤熱し、壁
体内の断熱材に着火することがありますので、注意が必要です。



※ ご自分で解凍できないときは、指定給水装置工事業者に依頼しましょう。

(八幡平市上下水道課ホームページ)

<https://www.city.hachimantai.lg.jp/soshiki/jogesuiKa/1927.html>