

八幡平市安全報告書

八幡平市田山スキー場

(第1リフト、第2リフト)



2023—2024 シーズン版

1. 利用者の皆様へ

八幡平市田山スキー場の索道（リフト運行）事業に対しまして、日頃のご利用とご理解、誠にありがとうございます。

当市は、スキー場運営理念の第一に安全の確保を掲げ、法令の遵守とともに安全輸送に努めております。

本報告書は、鉄道事業法に基づき、輸送の安全確保のための取り組みや安全の実態について自ら振り返るとともに、皆様に広くご理解いただくために公表するものです。

皆様からの声を今後の輸送の安全に役立てたく、積極的なご意見を頂戴ちょうだいできれば幸いと存じます。

八幡平市長 佐々木 孝 弘

2. 基本方針と安全目標

(1) 基本方針

当市の基本理念の第一は、安全の確保です。「安全方針」を次のように掲げ、市長以下従事員に周知・徹底しております。

- ① 常に輸送の安全に関する状況を理解し、利用者の輸送安全確保に努めます。
- ② 索道施設（リフト）の知識及び技能の習得に努めます。
- ③ 輸送の安全に関する法令及び関連する規程等を遵守し、厳正、忠実に職務を遂行します。
- ④ 職務の実施に当たり、推測に頼らず確認の励行に努め、安全な取り扱いを行います。
- ⑤ 事故・災害等が発生したときは、人命救助を最優先に行動し、安全適切な処置を行います。
- ⑥ 情報の共有化及び透明性を確保します。
- ⑦ 常に問題意識を持ち、必要な変革に果敢に挑戦します。

3. 事故等の発生状況とその再発予防措置

- (1) 索道運転事故（索道人身障害事故） 発生していません。
- (2) 災害（地震や暴風雨、豪雪など） 発生していません。
- (3) インシデント（事故の兆候） 発生していません。

4. 輸送の安全確保のための取り組み

(1) 人材教育

当市では、安全確保のために、現場従業員の人材育成が最重要であるとの認識のもと各種教育を実施しております。

・営業開始前

事業所内で全従業員に対して、施設および各種機器の取り扱いについての安全教育を実施しております。

また、全ての従事者が消防署による普通救命講習並びに頸椎損傷を想定したバックボードの取り扱い方法等を受講しております。

さらに、スポーツ少年団の協力のもと、救助訓練を実施しております。

・営業中

安全教育に対する従業員の習熟度把握および索道運行技術力の向上を図るため、悪天候時や閑散日を利用し、予備原動機運転訓練等を実施しております。

・保守整備技術、安全意識の向上

リフト運行の責任者である索道技術管理員等を索道メーカーが開催する技術研修に派遣し、保守整備技術の向上を図りました。

その他、リーダー的従業員を索道機関が主催する講習会に派遣し、保守整備技術や安全管理の知識等を習得するよう努めております。

また、一般従業員についても東北索道協会岩手地区部会による従事員研修会及び車両安全講習会に派遣し、安全意識の高揚や知識の習得に努めました。

(2) 安全のための投資と支出

通常点検の他、索道メーカーによる保守点検業務を委託実施し、機器の状態把握をし、安全の向上を図りました。

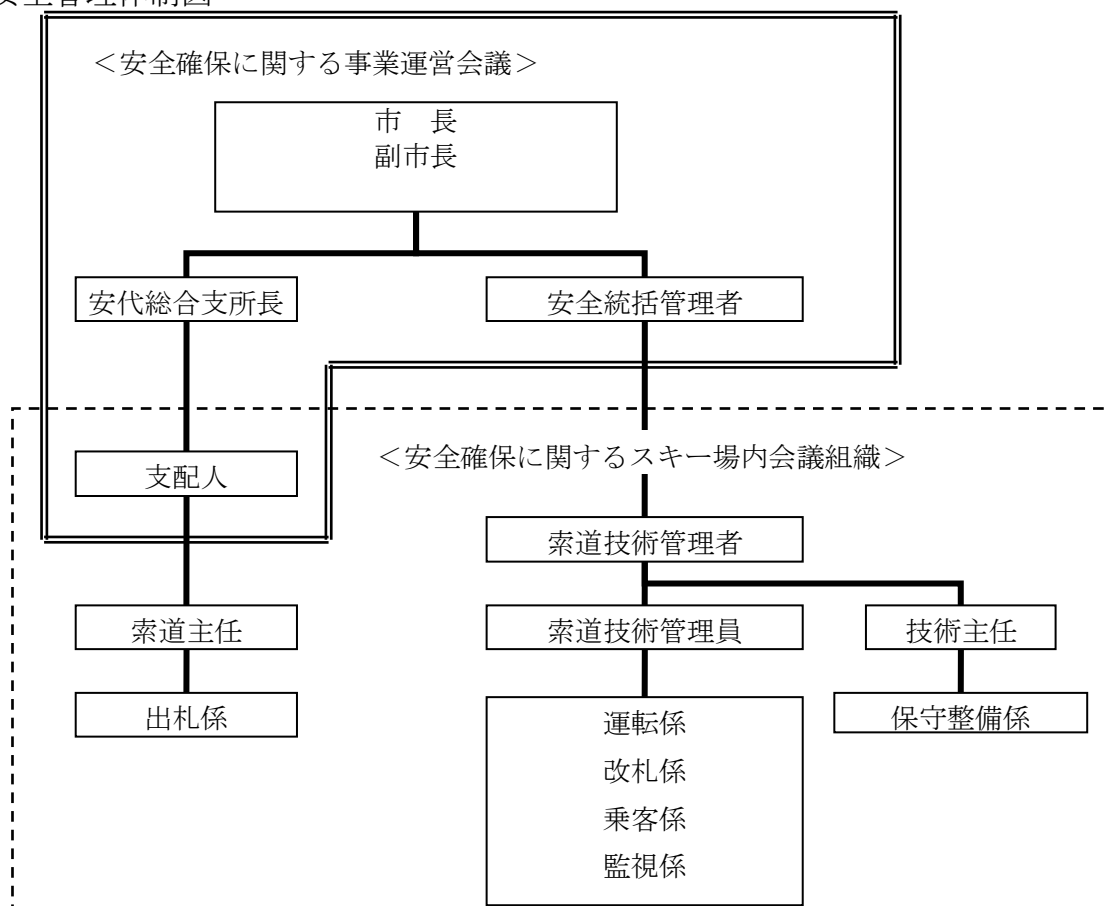
当市では、索道メーカーの保守点検を毎年、振動検査を隔年で実施しております。

計画的なリフト整備に努め、第1リフト6号支柱から10号支柱の索受装置の整備を行いました。

5. 当市の安全管理体制

市長を中心に安全管理組織を構築し、各責任者の責務を明確にしています。また、ヒヤリ・ハット報告制度を導入し、従業員全員で情報の共有を図るとともに日々業務に反映させております。

安全管理体制図



安全統括管理者	索道事業の輸送の安全の確保に関する業務を統括する。
索道技術管理者	安全統括管理者の指揮の下、索道の運行管理、索道施設の保守の管理その他の技術上の事項に関する業務を統括する。
索道技術管理員	索道技術管理者の職務を補佐する。
安代総合支所長	索道事業に関する業務を統括する。
支配人	スキー場の運営を統括する。
索道主任	支配人指揮の下、スキー場の運営及び施設の管理に関する業務を掌握する。

6. 利用者の皆様の連携とお願い

(1) お客様の声をかたちにします

私どもは、お客様の期待に応えられるよう、お客様の立場に立ったサービスの提供に努めています。

お客様からお寄せいただいた声は、真摯に受け止め、信頼されるリフト運行のために役立ててまいります。

(2) リフトご利用時のお願い

- ① リフト利用に自信のない方は、係員にそのことをお申し出てください。
- ② リフト乗車中は、禁煙となっております。
- ③ 搬器（イス）からの飛び降り、搬器（イス）を揺らさないでください。
- ④ 衣服・携帯品・髪の毛などが、搬器などに巻きつかないように注意してください。
- ⑤ 改札後は、係員の指示に従ってください。

7. ご連絡先

安全報告書へのご感想、本市の安全への取り組みに対するご意見をお寄せください。

〒028-7592

岩手県八幡平市叭田 70 番地

八幡平市安代総合支所内 田山スキー場担当

TEL : 0195-72-2111 Fax : 0195-72-3531

E-mail : shisho-a@city.hachimantai.lg.jp