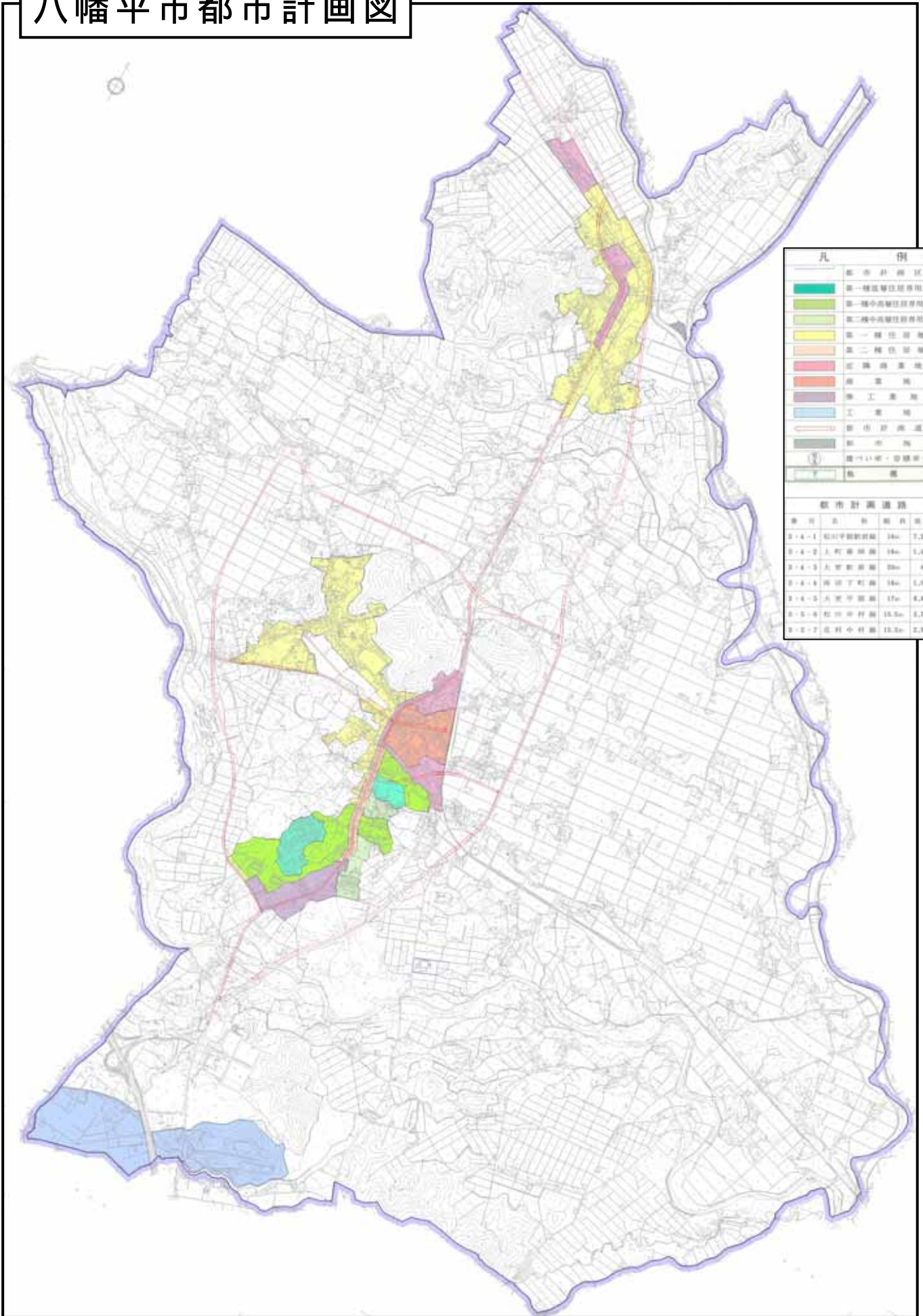


八幡平市都市計画図



凡 例		
	都市計画区域	
	第一種住居地域	
	第二種中高層住居専用地域	
	第一種住居地域	
	第二種住居地域	
	商業地域	
	工業地域	
	工業地域	
	都市計画道路	
	都市施設	
	北 北緯、東経(度)	
	縮 小 率	
都市計画道路		
区 画 区 分	幅 員 (m)	延長 (m)
2-4-1 松川平野幹線	30m	7,200m
2-4-2 上町幹線	30m	1,400m
2-4-3 大町幹線	30m	400m
2-4-4 南町幹線	30m	1,900m
2-4-5 大町中環線	17m	4,400m
2-5-4 松川中環線	15.5m	1,770m
2-2-7 北町中環線	12.5m	2,350m